



**PRÉFET  
MARITIME  
DE LA MANCHE  
ET DE LA MER DU NORD**

*Liberté  
Égalité  
Fraternité*

**Préfecture maritime de la Manche  
et de la mer du Nord**

Cherbourg-en-Cotentin, le 23 mars 2022

Division « action de l'État en mer »

N° 25/2022/PREMAR MANCHE/AEM/NP

Affaire suivie par DOM 2

[sec.aem@premar-manche.gouv.fr](mailto:sec.aem@premar-manche.gouv.fr)

**ARRÊTÉ PRÉFECTORAL**

réglementant temporairement la navigation, le stationnement et le mouillage des navires, engins et embarcations, la pêche, la baignade, la plongée sous-marine et toutes activités nautiques durant les travaux d'installation des câbles d'export dans le cadre du raccordement du parc éolien du Calvados.

Le vice-amiral d'escadre Philippe Dutrieux  
préfet maritime de la Manche et de la mer du Nord,

- Vu la convention des Nations Unies sur le droit de la mer du 10 décembre 1982 ;
- Vu le code des transports ;
- Vu le code de la sécurité intérieure ;
- Vu le décret n° 77-733 du 6 juillet 1977 portant publication de la convention internationale de 1972 sur le règlement pour prévenir les abordages en mer (COLREG 1972) ;
- Vu le décret n° 2004-112 du 6 février 2004 modifié relatif à l'organisation de l'action de l'État en mer ;
- Vu l'arrêté préfectoral n°133 du 25 novembre 202, modifié, réglementant la navigation, le stationnement et le mouillage des navires, la pêche, la baignade et toutes activités nautiques durant les travaux d'atterrage des câbles dans le cadre du raccordement du parc éolien du Calvados;
- Vu l'arrêté préfectoral n° 01/PREMAR MANCHE/AEM/NP du 05 janvier 2022 du préfet maritime de la Manche et de la mer du Nord, portant délégation de signature au titre de l'action de l'Etat en mer ;
- Vu l'arrêté préfectoral n°41/2018 du 29 mai 2018 réglementant la pratique des loisirs et sports nautiques dans les eaux territoriales et intérieures françaises de la zone maritime de la Manche et de la mer du Nord ;
- Vu le courriel de demande de la société réseau transport d'électricité (RTE) du 24 février 2022 et les documents de mise à jour des 03 et 10 mars 2022 pour réaliser les travaux d'installation des câbles d'export dans le cadre du raccordement du parc éolien du Calvados.

Considérant la nécessité, pour des raisons de sécurité, de réglementer la circulation maritime et les activités nautiques dans les zones de travaux ainsi qu'aux abords des navires en opérations.

Arrête :

Article 1<sup>er</sup>

Du **jeudi 24 mars 2022 jusqu'à la fin des travaux d'atterrage,**

- le navire NORMAND PACIFIC (IMO : 9491977 – MMSI : 257743000) pavillon Norvège,
  - le navire de pose CABLE ENTERPRISE (IMO : 8645806, MMSI : 235093018) pavillon Royaume-Uni,
  - le navire NORNE (IMO : 9612806, MMSI : 245460000) pavillon des Pays-Bas,
  - les plateformes autoélevatrices OCTOPUS (MMSI : 205210190) pavillon Belgique, et BREIZH IZEL II, pavillon France (MMSI : 227590630).
  - le navire SONDIS (IMO : 930733),
  - les remorqueurs ALEXIS (MMSI : 227042160) pavillon France, APPEX pavillon Royaume-Uni, CAEN OUISTREHAM 5 pavillon France, SEA ECHO (IMO : 9444663, MMSI : 2449050000) pavillon Pays-Bas,
  - le navire VDC HYDRA (MMSI : 235027694), pavillon Royaume-Uni,
  - le navire RSV ORCA pavillon France,
  - les zodiacs et supports de plongée INVINCIBLE, AR GANOL 2, FLORENCE,
  - la barge ABEKO SERVER 1 (IMO : 9612806, MMSI : 245460000) pavillon Pays-Bas,
  - la barge CAPALL MARA (IMO : 9696307, MMSI : 232010652) pavillon Royaume-Uni,
- ainsi que les navires de garde et barges engagés par le pétitionnaire, sont autorisés à conduire les travaux d'installation des câbles du raccordement du parc éolien du Calvados.

Coordonnées du tracé des câbles :

KP	Câble 1 - Est		KP	Câble 2 - Ouest	
	Long	Lat		Long	Lat
0	49° 20' 5.617" N	0° 25' 35.756" O	0	49° 20' 5.645" N	0° 25' 36.065" O
0.05	49° 20' 7.236" N	0° 25' 35.414" O	0.03	49° 20' 6.659" N	0° 25' 35.794" O
0.11	49° 20' 9.218" N	0° 25' 35.015" O	0.11	49° 20' 9.228" N	0° 25' 35.118" O
0.62	49° 20' 25.519" N	0° 25' 30.975" O	0.76	49° 20' 29.844" N	0° 25' 30.008" O
0.76	49° 20' 29.792" N	0° 25' 29.518" O	1.58	49° 20' 56.083" N	0° 25' 23.503" O
1.61	49° 20' 56.627" N	0° 25' 20.369" O	3.16	49° 21' 46.841" N	0° 25' 33.498" O
3.18	49° 21' 47.105" N	0° 25' 31.412" O	4.05	49° 22' 13.538" N	0° 25' 50.045" O
4.09	49° 22' 14.456" N	0° 25' 48.153" O	4.79	49° 22' 32.377" N	0° 26' 12.911" O
4.83	49° 22' 33.5" N	0° 26' 10.592" O	6.62	49° 23' 25.558" N	0° 26' 52.242" O
5.84	49° 23' 2.746" N	0° 26' 32.914" O	6.73	49° 23' 28.81" N	0° 26' 54.892" O
6.77	49° 23' 29.554" N	0° 26' 53.272" O	7.73	49° 23' 56.828" N	0° 27' 20.03" O
7.77	49° 23' 57.795" N	0° 27' 17.555" O	8.59	49° 24' 19.773" N	0° 27' 43.755" O
8.53	49° 24' 18.229" N	0° 27' 38.636" O	9.88	49° 24' 56.205" N	0° 28' 15.617" O
9.92	49° 24' 57.096" N	0° 28' 13.342" O	11.17	49° 25' 32.724" N	0° 28' 46.309" O
10.28	49° 25' 7.621" N	0° 28' 21.291" O	11.92	49° 25' 54.127" N	0° 29' 3.704" O
11.95	49° 25' 55.113" N	0° 29' 1.055" O	12.24	49° 26' 3.815" N	0° 29' 9.641" O
12.44	49° 26' 9.656" N	0° 29' 10.824" O	14.11	49° 26' 59.571" N	0° 29' 46.117" O
14.14	49° 27' 0.151" N	0° 29' 43.478" O	14.31	49° 27' 5.447" N	0° 29' 50.191" O
14.34	49° 27' 5.976" N	0° 29' 48.376" O	14.44	49° 27' 9.578" N	0° 29' 51.622" O
14.47	49° 27' 9.799" N	0° 29' 50.185" O	14.51	49° 27' 11.648" N	0° 29' 51.566" O
14.52	49° 27' 11.647" N	0° 29' 50.403" O	14.66	49° 27' 16.441" N	0° 29' 49.195" O
14.68	49° 27' 16.472" N	0° 29' 49.017" O	15.13	49° 27' 2.377" N	0° 29' 41.37" O
15.00	49° 27' 5.976" N	0° 29' 48.376" O			

En cas d'éventuelles discordances entre le texte et sa représentation cartographique figurant en annexe, seul le texte doit être pris en compte.

## Article 2

Les activités de stationnement, mouillage des navires, engins et embarcations, la pêche, la baignade, la plongée sous-marine et toutes autres activités nautiques sont interdites dans un couloir d'exclusion de 0,5 mille nautique de part et d'autre de la portion de câble concernée, en fonction des différentes phases d'opération (cf zone en jaune visible sur les cartes du présent arrêté).

La navigation est autorisée à l'intérieur de ce couloir d'exclusion, à l'exception de la partie atterrissage, telle que prévue par le présent arrêté pour la phase 3 (cf article 4) et par l'arrêté n° 133 du 25 novembre 2021, modifié, du préfet maritime de la Manche et de la mer du Nord jusqu'à la fin des travaux (cf zone en rouge visible sur les cartes du présent arrêté).

Il est demandé aux usagers de prendre contact avec les navires de garde à l'approche de la zone des travaux afin de préciser leurs intentions et traverser la zone au plus court, à savoir d'Est en Ouest ou d'Ouest en Est, comme illustré sur la carte figurant à l'annexe I.

Le pétitionnaire tient informé les usagers sur le phasage, et notamment le comité régional des pêches de Normandie.

## Article 3

3.1 Aux abords des navires NORMAND PACIFIC, CABLE ENTERPRISE, NORNE en opération, les activités de navigation, stationnement, mouillage des navires, engins et embarcations, pêche, baignade, plongée sous-marine et toutes activités nautiques sont interdites dans un périmètre de 0,5 mille nautique centré sur le navire.

3.2. Aux abords des navires CAPALL MARA, ABEKO SERVER 1 en opération, ainsi qu'aux abords des navires de garde, les activités de navigation, stationnement, mouillage des navires, engins et embarcations, pêche, baignade, plongée sous-marine et toutes activités nautiques sont interdites dans un périmètre de 500 mètres centré sur le navire.

3.3 Aux abords des navires OCTOPUS, BREIH IZEL en opération, les activités de navigation, stationnement, mouillage des navires, engins et embarcations, pêche, baignade, plongée sous-marine et toutes activités nautiques sont interdites dans un périmètre de 300 mètres centré sur le navire.

3.4. Aux abords des navires de survey SONDIS, RSV ORCA en opération, les activités de navigation, stationnement, mouillage des navires, engins et embarcations, pêche, baignade, plongée sous-marine et toutes activités nautiques sont interdites dans un périmètre de 250 mètres centré sur le navire.

Les navires supports et les navires de garde pourront être remplacés si besoin.

## Article 4

Les opérations sont découpées en différentes phases dont la description cartographique figure à l'annexe II. La liste des navires concourant aux différentes opérations est également annexée.

4.1. Phase 1, prévue en mars et avril 2022 :

Travaux de pré-tranchage sur une partie du tracé des câbles.

4.2. Phase 2, prévue en mai 2022 :

Passage du grappin puis déroulage des deux câbles vers la zone de stockage en mer.

4.3. Phase 3, prévue en mai 2022 :

Tirage des câbles sous-marins au niveau de l'atterrissage.

4.4. Phase 4, prévue de mai à septembre 2022 :

Travaux de protection des câbles par remblaiement des tranchées et par ensouillage des câbles posés sur le fond tout le long des tracés.

#### 4.5. Phase 5, prévue de mai à septembre 2022 :

Travaux de protection par ensouillage des câbles posés sur le fond et par remblaiement des tranchées au large du plateau rocheux, puis *survey* après ensouillage pour vérifier la protection des câbles sous-marins.

##### Article 5

Les casiers et filets éventuellement mouillés dans la zone d'études feront l'objet d'une restriction d'usage en fonction d'un calendrier arrêté par le pétitionnaire, en concertation avec le Comité Régional des Pêches et des Elevages Marins de Normandie.

##### Article 6

Un extrait des dispositions du présent arrêté est repris dans un avis aux navigateurs maritimes (AVURNAV) diffusé par les services du commandant de la zone maritime Manche et mer du Nord.

Le CROSS Jobourg ([jobourg@mrccfr.eu](mailto:jobourg@mrccfr.eu)), le centre des opérations maritimes de Cherbourg ([comnord.off-permanence.fct@intradef.gouv.fr](mailto:comnord.off-permanence.fct@intradef.gouv.fr)) et la division action de l'État en mer ([astreinte.aem@premar-manche.gouv.fr](mailto:astreinte.aem@premar-manche.gouv.fr)) sont informés par l'opérateur du début et de la fin des opérations.

L'opérateur tient informé, le plus en amont possible, les autorités citées précédemment de toute modification ou d'annulation dans l'exécution des opérations.

##### Article 7

L'opérateur veillera à informer le comité régional des pêches maritimes et des élevages marins de Normandie du début et de la fin des campagnes ainsi que toute modification des opérations.

##### Article 8

Les interdictions édictées aux articles 2 et 3 du présent arrêté ne s'appliquent pas aux bâtiments de l'État ou affrétés par ses soins, aux navires affectés au service du remorquage, à tout navire portant secours et aux navires autorisés à circuler dans les zones de restriction.

##### Article 9

Les infractions au présent arrêté exposent leurs auteurs aux peines et amendes prévues par l'ensemble des textes applicables et notamment à l'article L.5242-2 du code des transports.

##### Article 10

Le présent arrêté peut faire l'objet d'un recours gracieux devant le Préfet maritime de la Manche et de la mer du Nord ou d'un recours hiérarchique devant le Premier ministre, dans un délai de deux mois à compter de sa publication ou de son affichage. L'absence de réponse à ce recours dans un délai de deux mois vaut décision implicite de rejet.

Conformément aux dispositions des articles R421-1 à R421-5 du code de justice administrative, un recours contentieux peut également être introduit devant le tribunal administratif de Caen dans un délai de deux mois à compter de la publication ou de l'affichage de l'arrêté ou à compter de la réponse de l'administration si un recours a été préalablement déposé. Le tribunal administratif peut être saisi par l'application Télérecours citoyens, accessible par le site [www.telerecours.fr](http://www.telerecours.fr)

## Article 11

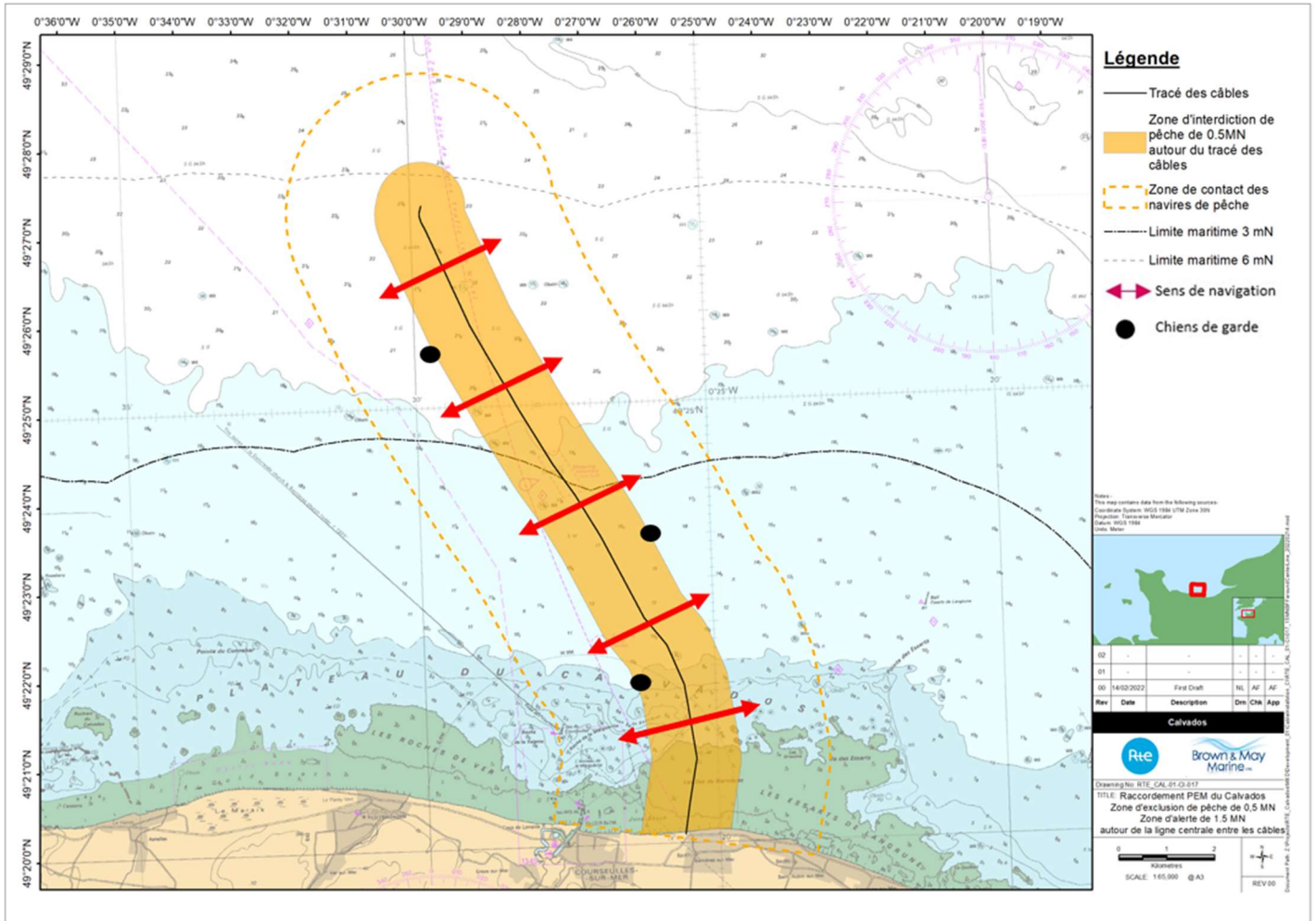
Le commandant du groupement de gendarmerie maritime de la Manche et de la mer du Nord, le directeur départemental des territoires et de la mer ou la déléguée à la mer et au littoral du Calvados, les commandants des unités nautiques de l'État, les officiers et agents habilités en matière de police de la navigation maritime sont chargés, chacun en ce qui le concerne, de l'application du présent arrêté qui sera publié au recueil des actes administratifs électronique de la préfecture maritime de la Manche et de la mer du Nord ([www.premar-manche.gouv.fr](http://www.premar-manche.gouv.fr)).

Le préfet maritime de la Manche et de la mer du Nord,  
par délégation, l'administrateur général de 2<sup>e</sup> classe  
des affaires maritimes Thierry Dusart  
adjoint pour l'action de l'État en mer,



# ANNEXE I

## PRINCIPES DE NAVIGATION POUR TRAVERSER LA ZONE D'EXCLUSION DE PÊCHE AUTOUR DES CÂBLES

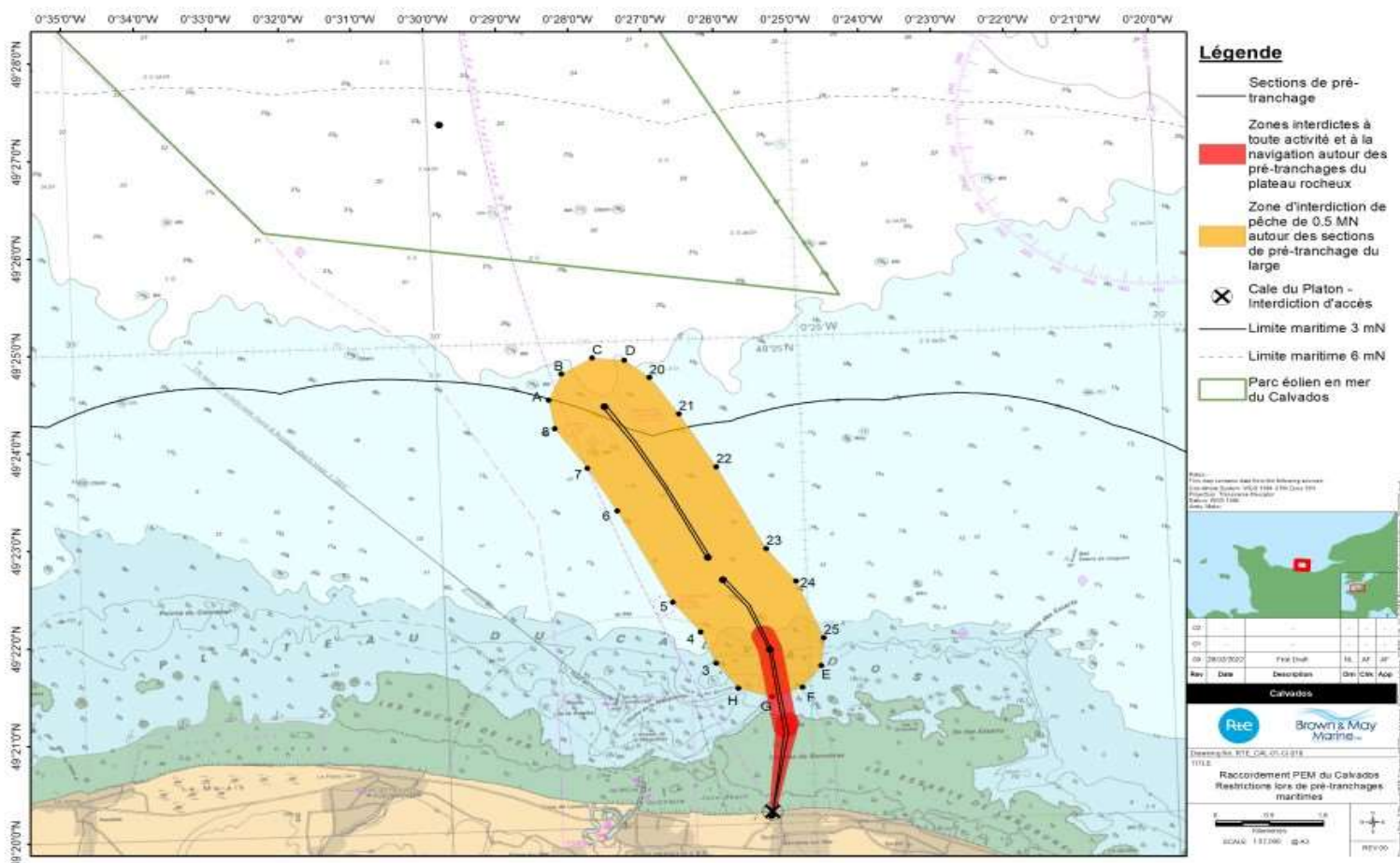


Source : RTE

## ANNEXE II

### LISTE DES NAVIRES UTILISÉS LORS DES OPÉRATIONS D'INSTALLATION DES CÂBLES ET RESTRICTIONS À LEURS ABORDS, CARTOGRAPHIE DES PHASES D'INTERVENTION

#### PHASE 1 – Travaux de pré-tranchage



**1-1 Coordonnées des restrictions de pêche et mouillage (en jaune sur la carte) et navigation (en rouge sur la carte)**

Phase 1 – pêche & mouillage

ID	Latitude	Longitude
3	49° 21.654' N	0° 26.287' W
4	49° 21.981' N	0° 26.488' W
5	49° 22.294' N	0° 26.853' W
6	49° 23.247' N	0° 27.574' W
7	49° 23.692' N	0° 27.964' W
8	49° 24.109' N	0° 28.387' W
A	49° 24.406' N	0° 28.459' W
B	49° 24.669' N	0° 28.270' W
C	49° 24.826' N	0° 27.834' W
D	49° 24.792' N	0° 27.395' W
20	49° 24.606' N	0° 27.059' W
21	49° 24.225' N	0° 26.669' W
22	49° 23.671' N	0° 26.185' W
23	49° 22.815' N	0° 25.543' W
24	49° 22.474' N	0° 25.148' W
25	49° 21.885' N	0° 24.791' W
E	49° 21.600' N	0° 24.844' W
F	49° 21.384' N	0° 25.114' W
G	49° 21.296' N	0° 25.535' W
H	49° 21.391' N	0° 25.998' W

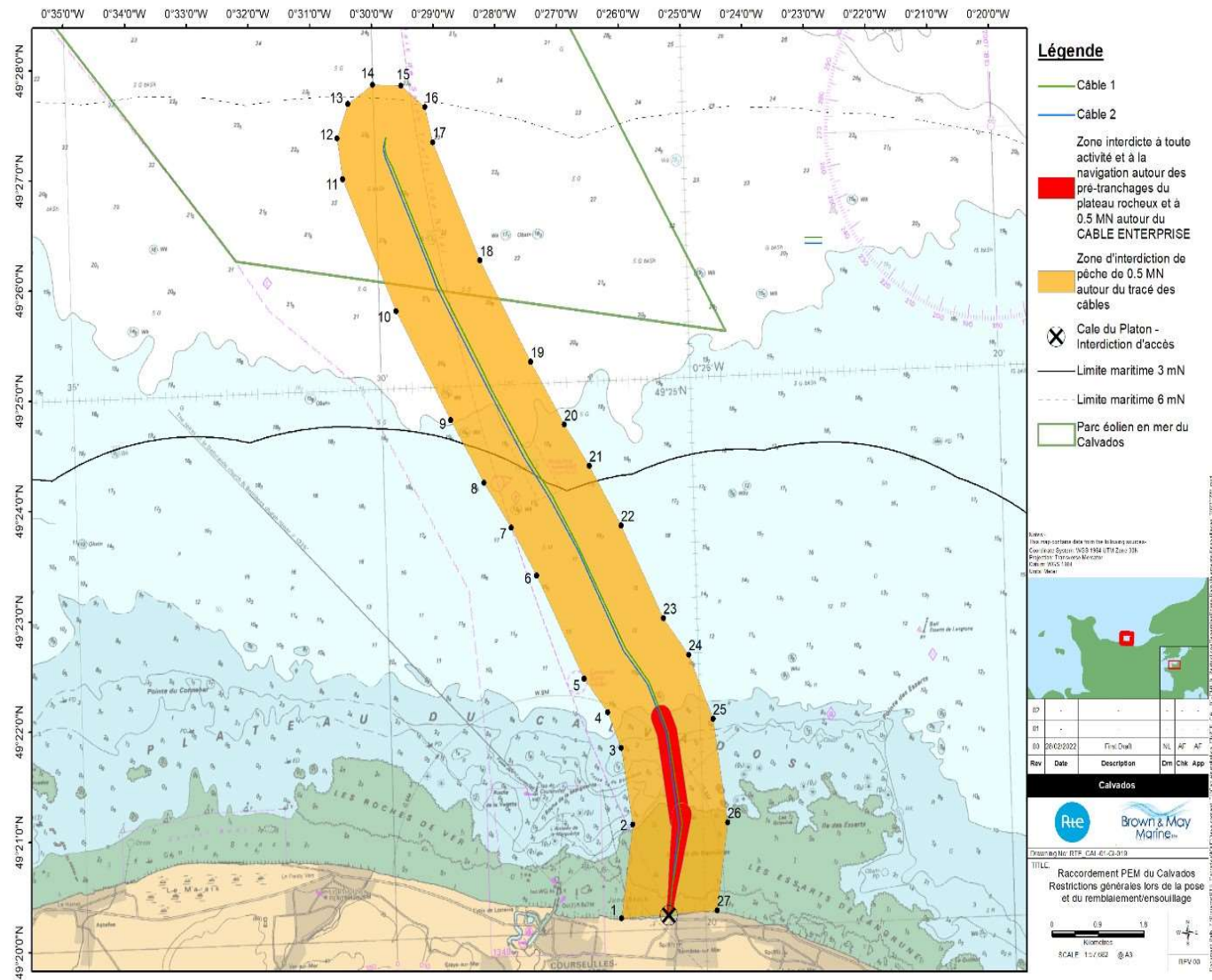
Phase 1 – navigation		
ID	Latitude	Longitude
1	49° 20.866' N	0° 25.184' O
2	49° 21.814' N	0° 25.380' O
3	49° 22.050' N	0° 25.527' O
4	49° 21.995' N	0° 25.849' O
5	49° 21.756' N	0° 25.702' O
6	49° 20.876' N	0° 25.519' O



## 1-2 Référence des navires impliqués et restrictions autour de ces navires

Durée prévisionnelle	Mi-mars à mai 2022				
Moyens	Nom	IMMAT/IMO	MMSI/CALL SIGN	PAVILLON	Restriction de navigation et pêche
	NORMAND PACIFIC	9491977	257743000	Norvège	0.5MN
	ABEKO SERVER 1 ou barge équivalente	9612806	245460000	Pays Bas	500m
	CAPALL MARA ou barge équivalente	9696307	232010652	Royaume-Uni	500m
	SEA ECHO Remorqueur	9444663	244905000	Pays Bas	/
	SONDIS	/	/	/	250m
	RSV ORCA	/	/	/	250m
	Navires de garde	/	/	/	500m
	VDC HYDRA	/	235027694	Royaume Uni	/
	CAEN OUISTREHAM 5	/	/	France	/
	AR GANOL 2 (navire de plongée)	/	/	France	250m
	Moyens d'assistance (remorqueurs, vedettes, semi rigides)	/	/	/	/
Activités	Pré-tranchage sur le tracé des câbles sous-marins, de KP1.7 à 4.75 et 5.25 à 8.6.				

## PHASE 2 – Passage du grappin et déroulage des câbles



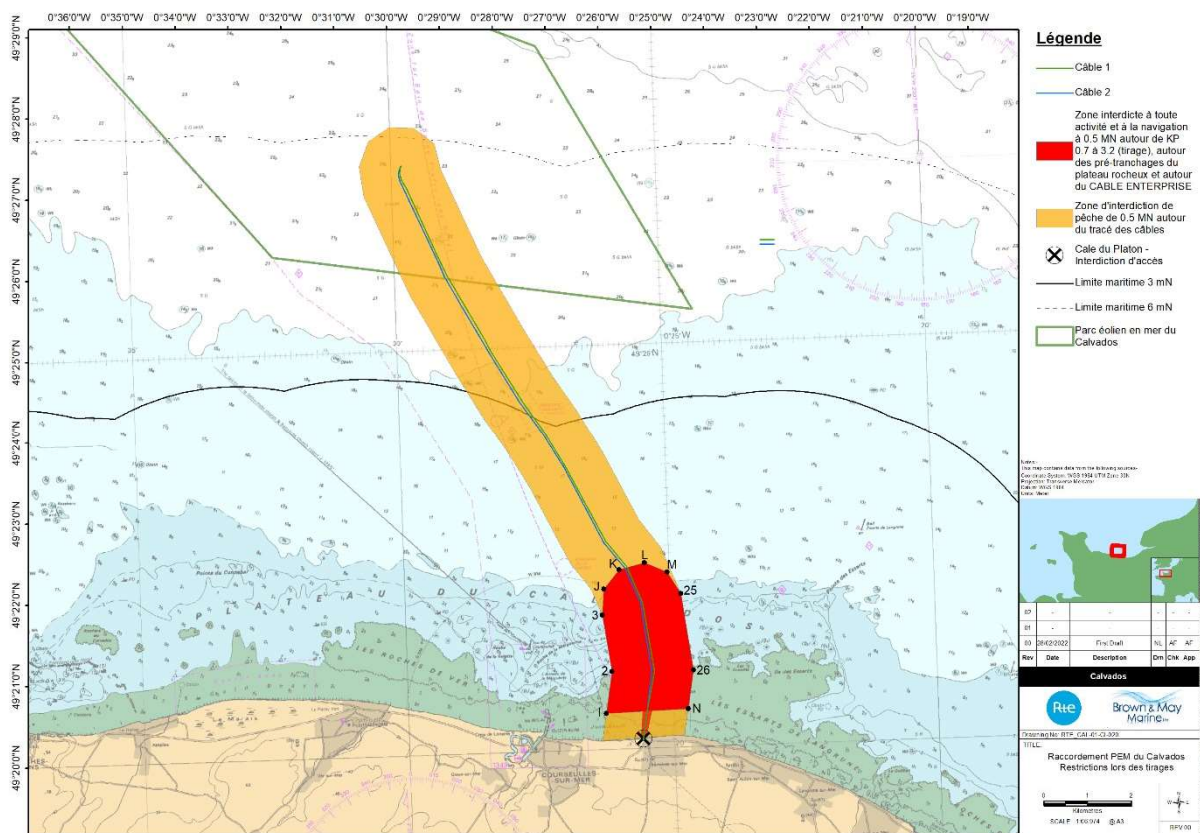
## 2-1 Coordonnées des restrictions de pêche et mouillage (en jaune sur la carte)

ID	Latitude	Longitude
1	49° 20.108' N	0° 26.363' W
2	49° 20.953' N	0° 26.141' W
3	49° 21.654' N	0° 26.287' W
4	49° 21.981' N	0° 26.488' W
5	49° 22.294' N	0° 26.853' W
6	49° 23.247' N	0° 27.574' W
7	49° 23.692' N	0° 27.964' W
8	49° 24.109' N	0° 28.387' W
9	49° 24.686' N	0° 28.898' W
10	49° 25.694' N	0° 29.730' W
11	49° 26.909' N	0° 30.533' W
12	49° 27.283' N	0° 30.604' W
13	49° 27.591' N	0° 30.412' W
14	49° 27.759' N	0° 30.007' W
15	49° 27.741' N	0° 29.544' W
16	49° 27.539' N	0° 29.168' W
17	49° 27.216' N	0° 29.057' W
18	49° 26.126' N	0° 28.346' W
19	49° 25.189' N	0° 27.571' W
20	49° 24.606' N	0° 27.059' W
21	49° 24.225' N	0° 26.669' W
22	49° 23.671' N	0° 26.185' W
23	49° 22.815' N	0° 25.543' W
24	49° 22.474' N	0° 25.148' W
25	49° 21.885' N	0° 24.791' W
26	49° 20.938' N	0° 24.602' W
27	49° 20.144' N	0° 24.812' W

## 2-2 Référence des navires impliqués et restrictions autour de ces navires

Durée prévisionnelle	Mai				
	NOM	IMMAT/IMO	MMSI/CALL SIGN	PAVILLON	Restriction de navigation et pêche
Moyens	CABLE ENTERPRISE	8645806	235093018	Royaume-Uni	0.5 MN
	NORNE	9612806	245460000	Pays-Bas	0.5 MN
	NORMAND PACIFIC	9491977	257743000	Norvège	0.5 MN
	Navires de garde	/	/	/	500m
Activités	Passage de grappin et installation des câbles				
Horaires	24h/24 et 7jrs/7.				
Sécurité	Mise en place d'un couloir d'exclusion de pêche et de mouillage, de 0.5 MN de part et d'autre du tracé.				

## PHASE 3 – Tirage des câbles



3-1 Coordonnées des restrictions de navigation (en rouge sur la carte)

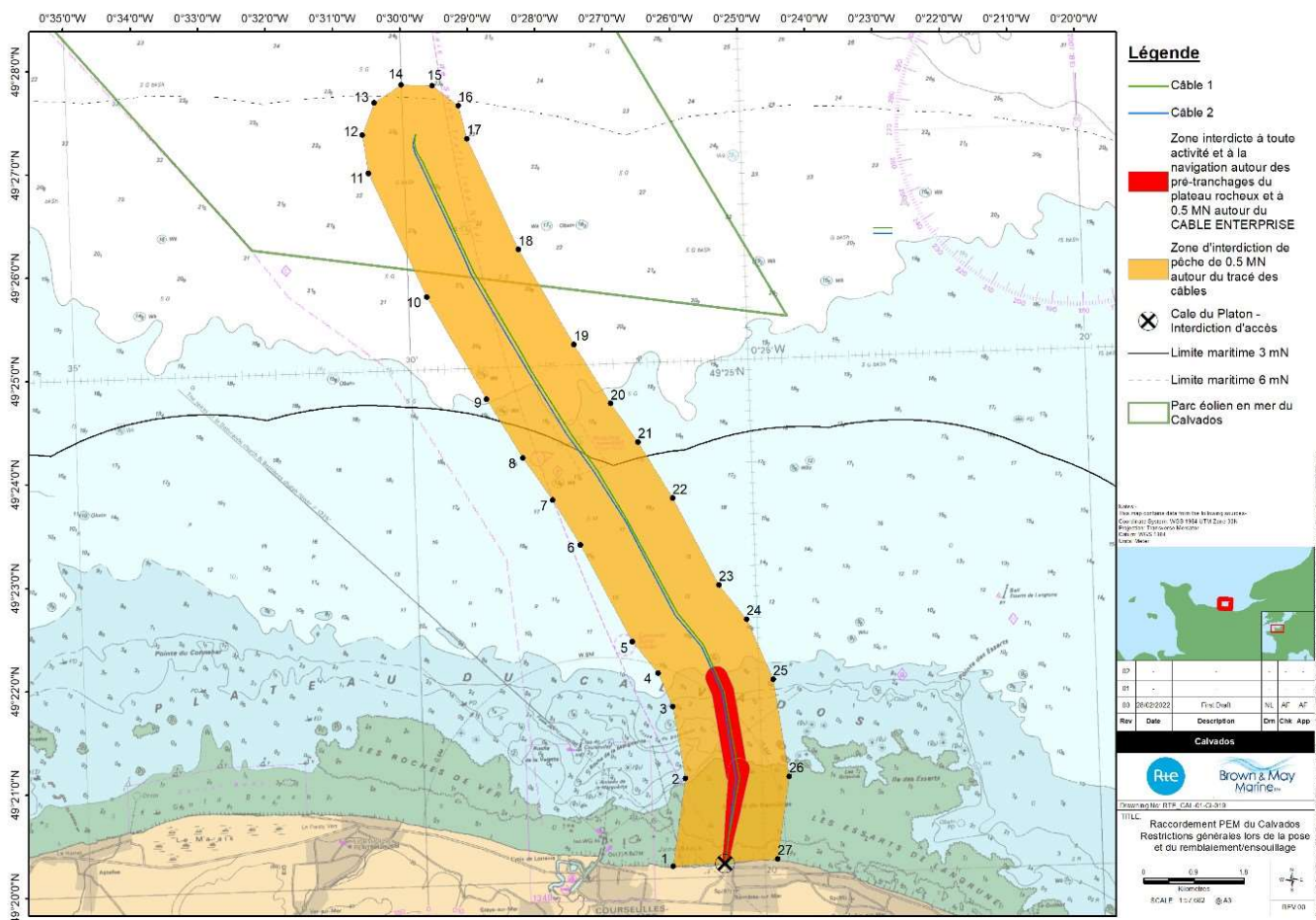
Phase 3 – Navigation		
ID	Latitude	Longitude
<b>I</b>	49° 20.438' N	0° 26.276' W
<b>2</b>	49° 20.953' N	0° 26.141' W
<b>3</b>	49° 21.654' N	0° 26.287' W
<b>J</b>	49° 21.975' N	0° 26.246' W
<b>K</b>	49° 22.207' N	0° 25.944' W
<b>L</b>	49° 22.279' N	0° 25.465' W
<b>M</b>	49° 22.158' N	0° 25.038' W
<b>25</b>	49° 21.885' N	0° 24.791' W
<b>26</b>	49° 20.938' N	0° 24.602' W
<b>N</b>	49° 20.466' N	0° 24.727' W

restrictions de navigation (en

### 3-2 Référence des navires impliqués et restrictions autour de ces navires

Durée prévisionnelle	2x6 jours en mai					
	NOM	TYPE	IMMAT/IMO	MMSI/CALL SIGN	PAVILLON	Restriction de navigation et pêche
Moyens (liste non exhaustive)	CABLE ENTERPRISE	Navire de pose	8645806	235093018	Royaume-Uni	0.5 MN
	NORNE	Remorqueur	9612806	245460000	Pays Bas	0.5 MN
	OCTOPUS BREIZH IZEL II	Jack-up Barge	/	205210190 227590630	Belgique France	300m
	ALEXIS	Remorqueur	/	227042160	France	/
	APPEX	Remorqueur	/	/	Royaume-Uni	
	INVINCIBLE	Zodiac	/	/	France	
	AR GANOL 2	Diving boat	/	/	France	
	FLORENCE	Zodiac (support) 5.5m	/	/	France	
	VDC HYDRA	CTV - Survey	/	235027694	Royaume-Uni	
	CAEN OUISTREHAM 5	Remorqueur	/	/	France	
	SONDIS	Survey	/	/	France	
	RSV ORCA	Survey	/	/	France	
	Navires de garde	/	/	/	/	
	Activités	Tirage des câbles à l'atterrage, entre KP0 et 3.2				
Horaires	24h/24 et 7jrs/7.					
Sécurité	Mise en place d'un couloir d'exclusion de pêche et de mouillage, de 0.5 MN de part et d'autre du tracé. Interdiction de navigation dans la zone proche côtière (cf en rouge).					

# PHASE 4 – Travaux de protection des câbles (remblaiement et ensouillage des câbles)



#### 4-1 Coordonnées des restrictions de pêche et de mouillage (en jaune sur la carte)

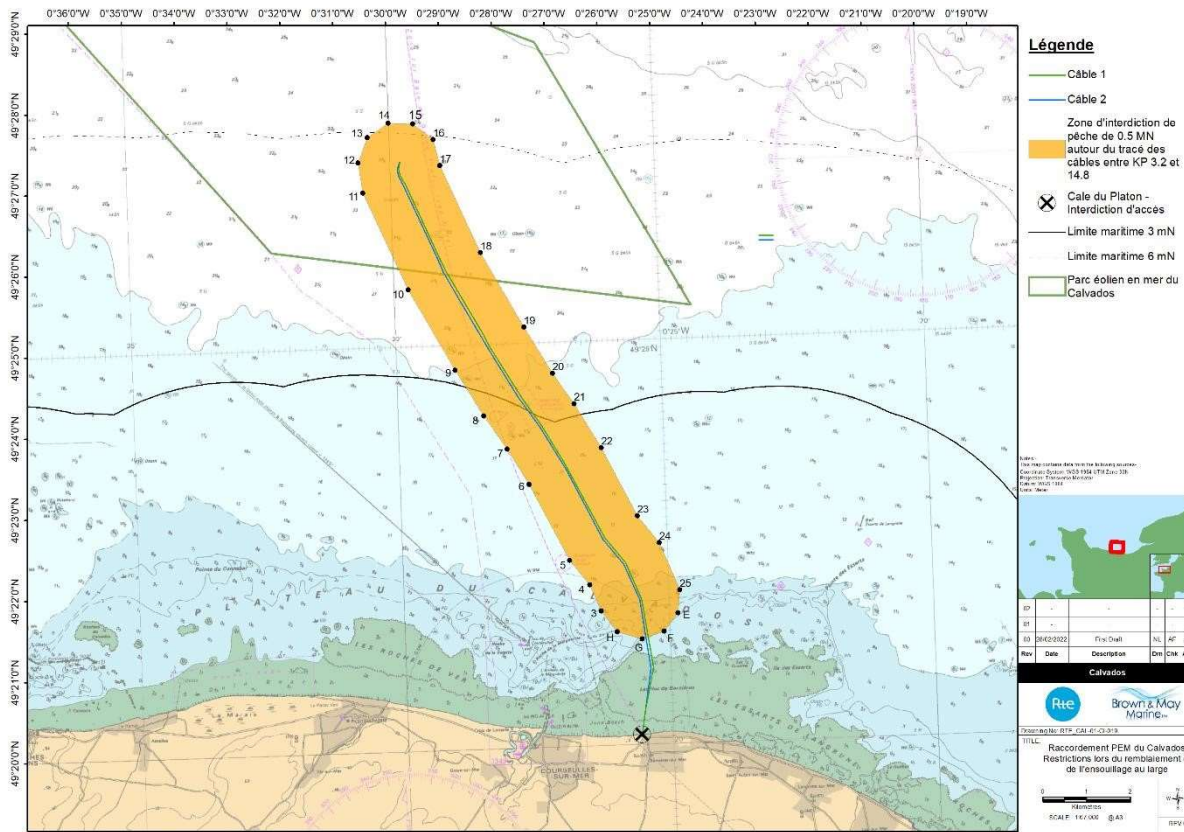
Phase 4 – Pêche & mouillage		
ID	Latitude	Longitude
1	49° 20.108' N	0° 26.363' W
2	49° 20.953' N	0° 26.141' W
3	49° 21.654' N	0° 26.287' W
4	49° 21.981' N	0° 26.488' W
5	49° 22.294' N	0° 26.853' W
6	49° 23.247' N	0° 27.574' W
7	49° 23.692' N	0° 27.964' W
8	49° 24.109' N	0° 28.387' W
9	49° 24.686' N	0° 28.898' W
10	49° 25.694' N	0° 29.730' W
11	49° 26.909' N	0° 30.533' W
12	49° 27.283' N	0° 30.604' W
13	49° 27.591' N	0° 30.412' W
14	49° 27.759' N	0° 30.007' W
15	49° 27.741' N	0° 29.544' W
16	49° 27.539' N	0° 29.168' W
17	49° 27.216' N	0° 29.057' W
18	49° 26.126' N	0° 28.346' W
19	49° 25.189' N	0° 27.571' W
20	49° 24.606' N	0° 27.059' W
21	49° 24.225' N	0° 26.669' W
22	49° 23.671' N	0° 26.185' W
23	49° 22.815' N	0° 25.543' W
24	49° 22.474' N	0° 25.148' W
25	49° 21.885' N	0° 24.791' W
26	49° 20.938' N	0° 24.602' W
27	49° 20.144' N	0° 24.812' W

#### 4-2 Référence des navires impliqués et restrictions autour de ces navires

Durée prévisionnelle	Mai à juillet 2022				
<b>Moyens</b>	NOM	IMMAT/IMO	MMSI/CALL SIGN	PAVILLON	Restriction de navigation et pêche
	NORMAND PACIFIC	9491977	257743000	Norvège	0.5 MN
	ABEKO SERVER 1 ou barge équivalente	9612806	245460000	Pays Bas	500m
	SEA ECHO Remorqueur	9444663	244905000	Pays Bas	/
	CAPALL MARA ou barge équivalente	9696307	232010652	Royaume-Uni	500m
	Navire de survey (SONDIS ou RSV ORCA)	/	/	/	250m
	Navires de garde	/	/	/	500m
	VDC HYDRA Ou CTV équivalent	/	235027694	/	/
	CAEN OUISTREHAM 5	/	/	France	/
<b>Activités</b>	Protection des câbles				
<b>Horaires</b>	24h/24 et 7jrs/7.				
<b>Sécurité</b>	Mise en place d'un couloir d'exclusion de pêche et de mouillage, de 0.5 MN de part et d'autre du tracé.				



# PHASE 5 – Ensouillage des câbles puis survey après ensouillage



5-1 Coordonnées des restrictions de pêche & mouillage (en jaune sur la carte).






<b>Phase 5 – Pêche &amp; mouillage</b>		
<b>ID</b>	<b>Latitude</b>	<b>Longitude</b>
<b>3</b>	49° 21.654' N	0° 26.287' W
<b>4</b>	49° 21.981' N	0° 26.488' W
<b>5</b>	49° 22.294' N	0° 26.853' W
<b>6</b>	49° 23.247' N	0° 27.574' W
<b>7</b>	49° 23.692' N	0° 27.964' W
<b>8</b>	49° 24.109' N	0° 28.387' W
<b>9</b>	49° 24.686' N	0° 28.898' W
<b>10</b>	49° 25.694' N	0° 29.730' W
<b>11</b>	49° 26.909' N	0° 30.533' W
<b>12</b>	49° 27.283' N	0° 30.604' W
<b>13</b>	49° 27.591' N	0° 30.412' W
<b>14</b>	49° 27.759' N	0° 30.007' W
<b>15</b>	49° 27.741' N	0° 29.544' W
<b>16</b>	49° 27.539' N	0° 29.168' W
<b>17</b>	49° 27.216' N	0° 29.057' W
<b>18</b>	49° 26.126' N	0° 28.346' W
<b>19</b>	49° 25.189' N	0° 27.571' W
<b>20</b>	49° 24.606' N	0° 27.059' W
<b>21</b>	49° 24.225' N	0° 26.669' W
<b>22</b>	49° 23.671' N	0° 26.185' W
<b>23</b>	49° 22.815' N	0° 25.543' W
<b>24</b>	49° 22.474' N	0° 25.148' W
<b>25</b>	49° 21.885' N	0° 24.791' W
<b>E</b>	49° 21.600' N	0° 24.844' W
<b>F</b>	49° 21.384' N	0° 25.114' W
<b>G</b>	49° 21.296' N	0° 25.535' W
<b>H</b>	49° 21.391' N	0° 25.998' W

## 5-2 Référence des navires impliqués et restrictions autour de ces navires

Durée prévisionnelle	Juillet 2022 – Septembre 2022				
<b>Moyens</b>	Nom	IMMAT/IMO	MMSI/CALL SIGN	PAVILLON	Restriction de navigation et pêche
	NORMAND PACIFIC	9491977	257743000	Norvège	0.5 MN
	ABEKO SERVER 1 ou barge équivalente	9612806	245460000	Pays Bas	500m
	SEA ECHO Remorqueur	9444663	244905000	Pays Bas	/
	CAPALL MARA ou barge équivalente	9696307	232010652	Royaume Uni	500m
	Navire de survey (SONDIS ou RSV ORCA)	/	/	/	250m
	Navires de garde	/	/	/	500m
	VDC HYDRA ou CTV équivalent	/	235027694	/	/
<b>Activités</b>	Protection des câbles				
<b>Sécurité</b>	Mise en place d'un couloir d'exclusion de pêche et de mouillage, de 0.5 MN de part et d'autre du tracé.				

### ANNEXE III

#### Navires intervenant dans les opérations d'installation de poses de câbles du parc éolien du Calvados

	NORMAND PACIFIC
	CABLE ENTERPRISE
	NORNE
	OCTOPUS
	SONDIS
	ALEXIS
	APPEX
	CAEN OUISTREHAM 5
	SEA ECHO

	<p>VDC HYDRA</p>
	<p>RSC ORCA</p>
	<p>INVINCIBLE</p>
	<p>AR GANOL</p>
	<p>ABEKO SERVER 1</p>
	<p>CAPALL MARA</p>
	<p>BREIZH IZEL II</p>

## LISTE DE DIFFUSION

### DESTINATAIRES :

- RTE (servir : [elena.diakonova@rte-france.com](mailto:elena.diakonova@rte-france.com); [gaetan.gutierrez@rte-france.com](mailto:gaetan.gutierrez@rte-france.com))
- PREF 14
- DIRM MEMDN
- DDTM 14 ([estelle.rouquet@calvados.gouv.fr](mailto:estelle.rouquet@calvados.gouv.fr))
- GGM MMDN( servir :[corg.ggmarmmdn@gendarmerie.defense.gouv.fr](mailto:corg.ggmarmmdn@gendarmerie.defense.gouv.fr) ;  
[ggmarmmdn@gendarmerie.defense.gouv.fr](mailto:ggmarmmdn@gendarmerie.defense.gouv.fr))
- COD NANTES
- DNGCD LE HAVRE
- CROSS JOBOURG
- GPD MANCHE
- FOSIT MMDN (SEMAPHORE DE PORT-EN-BESSIN)
- CRPMEM NORMANDIE

### COPIES :

- DRASSM
- COMNORD (N0 – COM – INFONAUT)
- archives (AEM n° 1.3.3.3. - chrono).