



## Correction 1

### Étape 1

Quelle(s) valeur(s) signifie(nt) une forte dépression dans nos régions ?

1 / 1 point

Votre réponse

975 hPa

1005 hPa

1015 hPa

Dans une perturbation:

1 / 1 point

Votre réponse

Le front froid précède le front chaud

Le front occlus précède le front chaud

Le front chaud précède le front froid

Dans une perturbation, de façon générale,

2 / 2 points

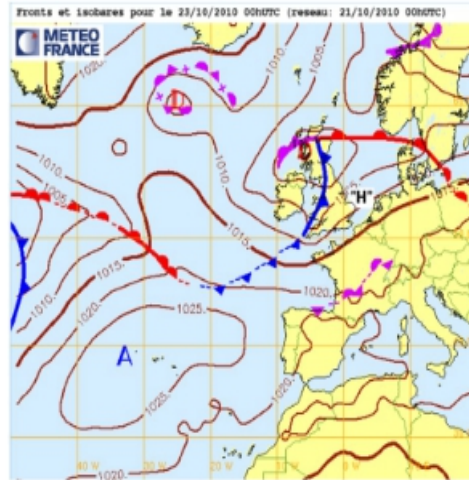
Votre réponse

Le front froid est plus violent que le front chaud

Le front froid est moins violent que le front chaud

1 1 point

Sur la carte isobarique ci-jointe, que représentent les lignes avec des petits triangles ?



👤 Votre réponse

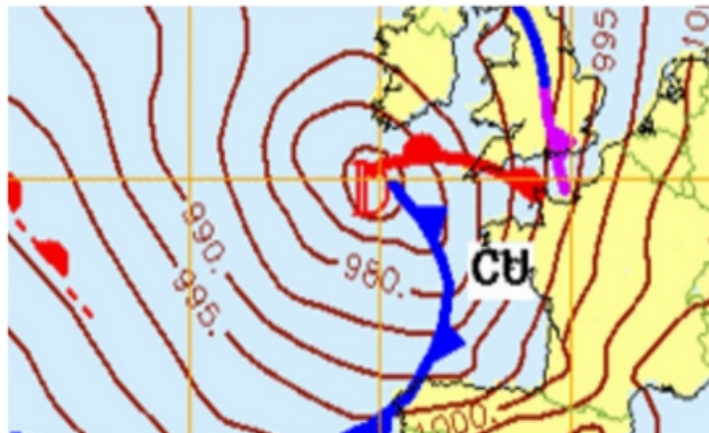
Une ligne isobarique

Un front chaud

Un front froid

1 1 point

Ces lignes avec des petits triangles indiquent en général:





👤 Votre réponse

- Une évolution du vent à gauche (quand je suis face au vent, le vent vient plus de ma gauche, par exemple il passe du sud-ouest au sud)
- Une évolution du vent à droite (quand je suis face au vent, le vent vient plus de ma droite, par exemple il passe du sud-ouest à l'ouest)
- Peu de changement concernant la direction du vent

💬 Une cassure isobarique se crée en général dans les fronts froids générant une nette évolution du vent à droite, jusqu'à 40° en moins d'une heure.

## Étape 2

Quelles sont les conditions météo les plus fréquemment rencontrées lors d'un front chaud ?

2 / 2 points

👤 Votre réponse

- Les nuages sont de plus en plus bas
- Les nuages sont stratiformes
- Les nuages sont cumuliformes

💬 Dans un front chaud, l'air chaud s'élève progressivement au-dessus d'une masse d'air plus froide. Cette ascension douce crée des nuages de relative stabilité (avec peu de brassage vertical) : nuages stratiformes.

Au fur et à mesure que le front avance, on se rapproche du secteur chaud et les nuages sont de plus en plus bas.

Lorsqu'il y a peu de brassage vertical, les filets d'air bien organisés épousent le relief et les effets de site sont importants.



Quelles sont les conditions météo les plus fréquemment rencontrées lors d'un front froid ?

2 / 2 points

👤 Votre réponse

- Les nuages sont de plus en plus bas
- Les nuages sont stratiformes
- Les nuages sont cumuliformes

💬 Dans un front froid, l'air froid s'engouffre sous l'air chaud et le rejette violemment en altitude. Le brassage vertical est fort.



Les signes annonciateurs d'un front chaud sont:

2 / 2 points

👤 Votre réponse

- Des cirrus envahissant le ciel
- Des cumulonimbus
- Le vent s'oriente au nord-ouest

Arrivée de houle

Un cirrostratus

2 2 points

Les signes annonciateurs d'un front chaud sont:

👤 Votre réponse

Des cirrus envahissant le ciel

Des cumulonimbus

Le vent s'oriente au nord-ouest

Arrivée de houle

Un cirrostratus

La pression baisse

2 2 points

Les signes annonciateurs d'un front froid sont:

👤 Votre réponse

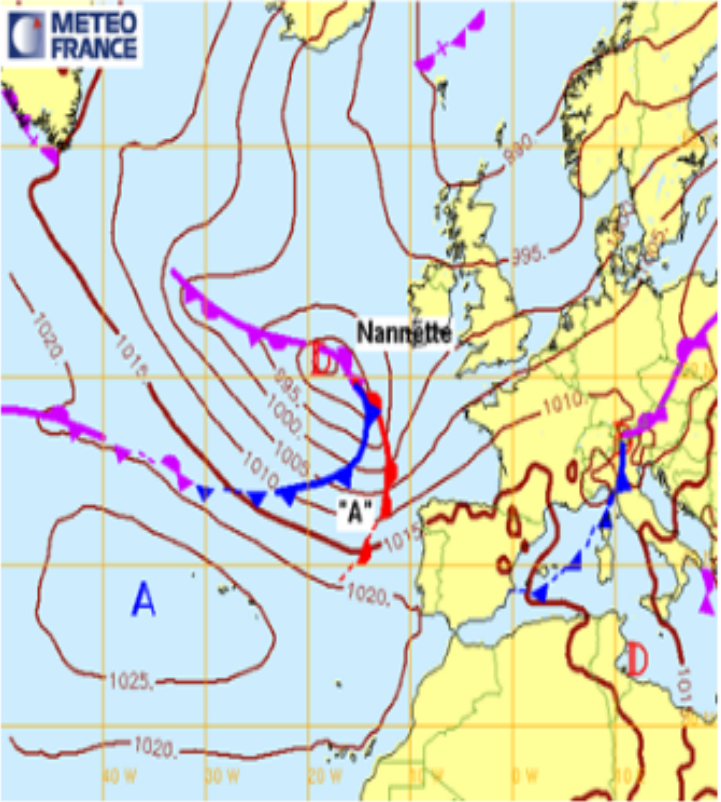
De la pluie plus intense

Le vent devient plus rafaleux

Un cirrostratus

Vous regardez cette carte isobarique à 12H. Que prévoyez vous à Quiberon (France, Bretagne) pour la soirée?

Fronts et isobares pour le 19/11/2016 12hUTC (reseau: 19/11/2016 00hUTC)



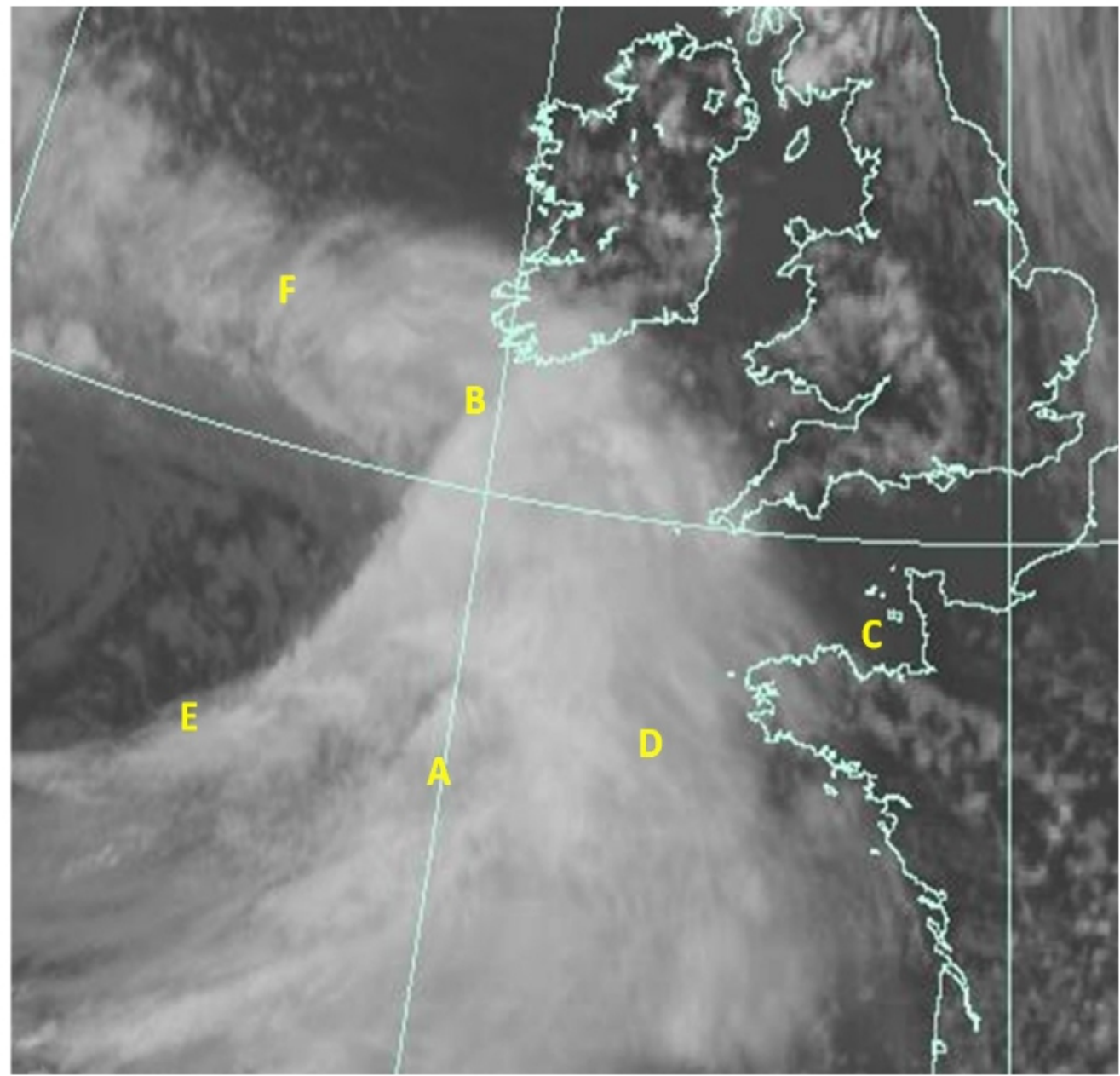
👤 Votre réponse

- Un ciel de plus en plus couvert
- Un renforcement du vent
- Une évolution du vent au nord

### Étape 3

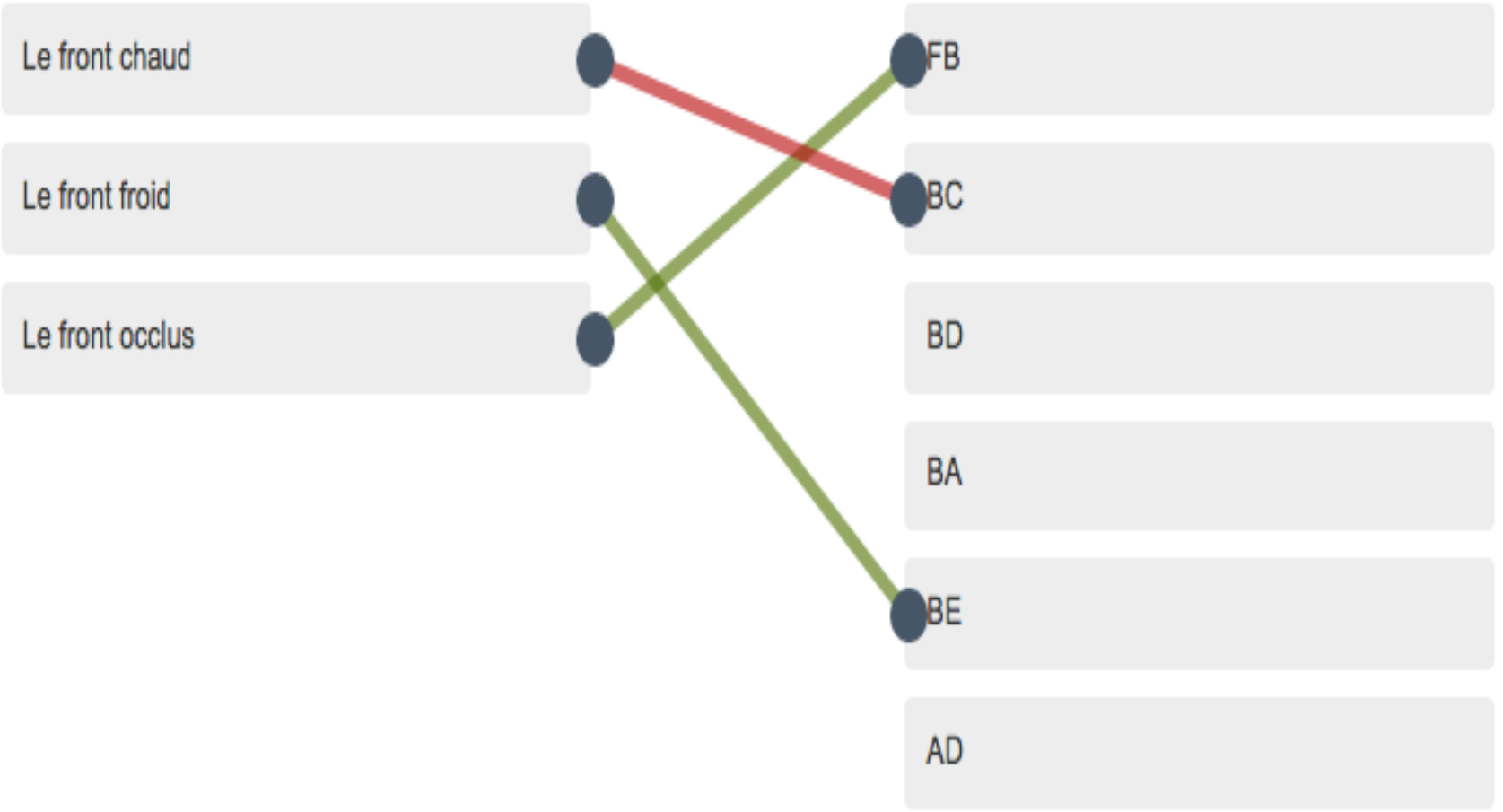
2 3 points

Quelle ligne représente quel front?  
(Pour répondre, maintenir le clic sur la souris et tirer les liens des fronts vers les points correspondants)



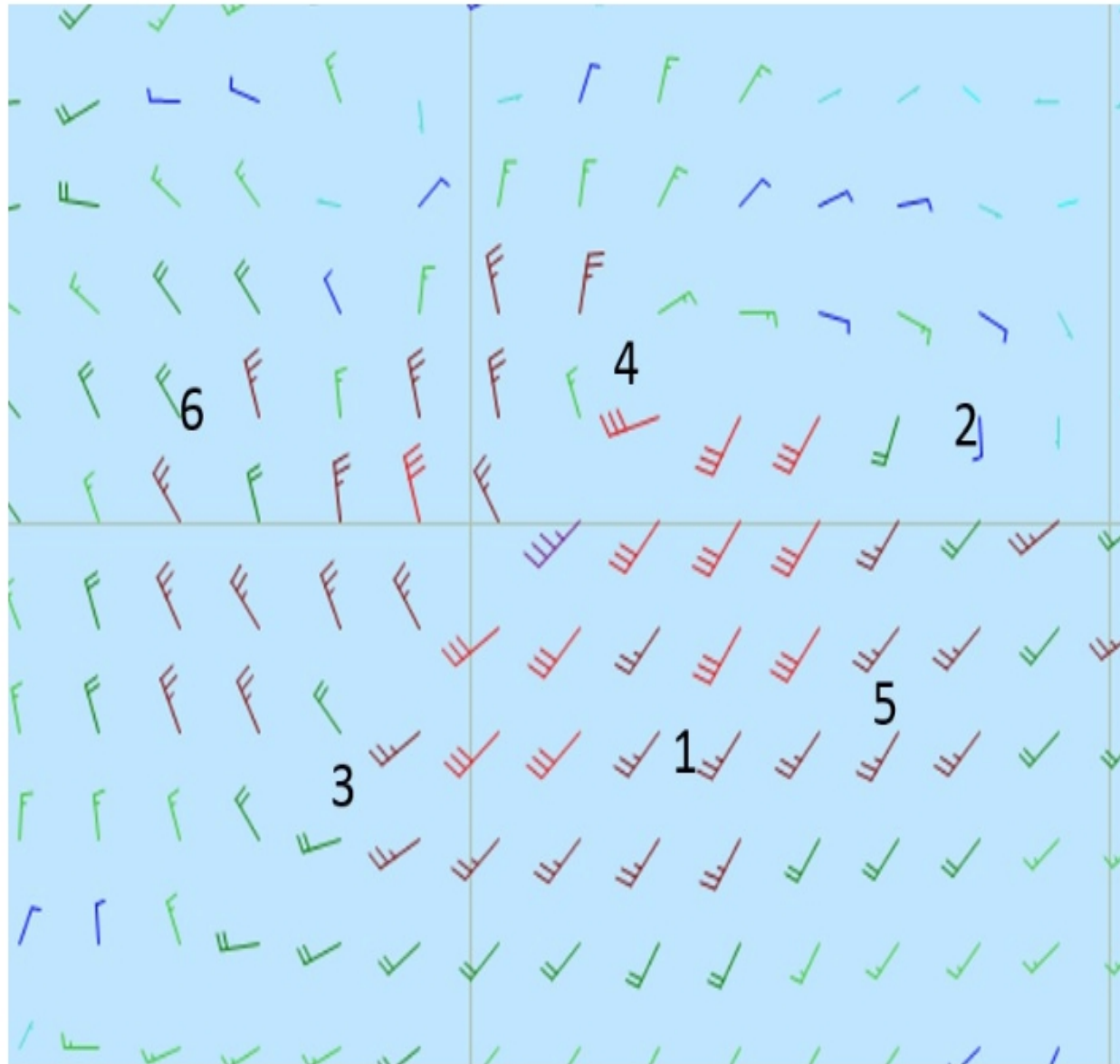
👤 Votre réponse

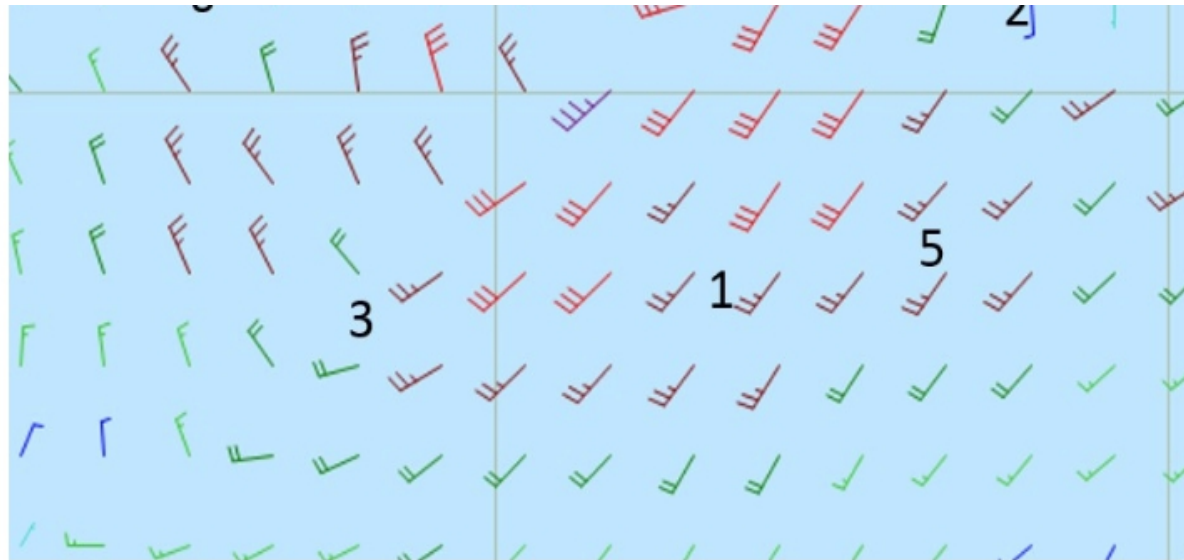
ℹ Cliquez sur le lien pour avoir plus d'informations.





Sur quelle ligne se trouve le front froid?





👤 Votre réponse

📌 Cliquez sur le lien pour avoir plus d'informations.

Le front froid

2-5

4-2

4-5

4-1

4-3

4-6