

# Le Mini Fumoir de Poche



Bonjour,

Voici le fumoir de poche réalisé dans une boîte à sucre en tôle achetée chez GIFI Autour de 2 Euros.

On peut fumer deux bonnes portions de poisson.

1\_ On place deux cuillers à soupe de bois de hêtre au fond.

2\_ On place la plaque inox (repliée sur les bords 4 mm, épaisseur 2 à 3 mm).

3\_ On place la grille (extrémités repliée 25 mm)

4\_ On place le poisson ou la viande (les cotes de porc vont très bien ainsi que les saucisses fraîches.

Temps de fumage pour 2 belles portions de 15 à 20 mn

Les composants:

La boîte à sucre acier (Gifi).

Du rondin bois de diamètre 16 mm (brico machin).

8 Vis têtes fraisée de Diamètre 4 mm et leur écrou.

Une grille inox retaillée à la cote.

Une plaque alu épaisseur 5 mm (Double fond extérieur).

La plaque inox qui couvre le bois de hêtre.

REMARQUE

NE PAS ÉSSAYER DE COPIER LES MINI FUMOIRS À TIROIRS TYPE ABU GARCIA SE SONT DES DAUBES.

## RECETTE DES RILLIETTES DE POISSON QUE L'ON PEUT RÉALISER À LA PÊCHE OU EN TREK.

Ingrédients:

- Petites briks de crème (30% mg ) 20 ml (lidl 45 cs pièce)
- Un tube de moutarde.
- Fines herbes de provence.

Action!

Faire bouillir doucement la creme dans la popote y ajouter un peu de moutarde (gouter).

Ajouter les fines herbes (gouter). Sel, poivrer.

Lever les filets des poissons fumés, bien enlever les arrêtes.

Piller à la fourchette.

Ajouter la sauce crème fabriquée au poisson par petites quantités (La structure doit rester solide)

Ajuster Saler, poivrer.

Goutez c'est vraiment de la balle!

*Les photos*

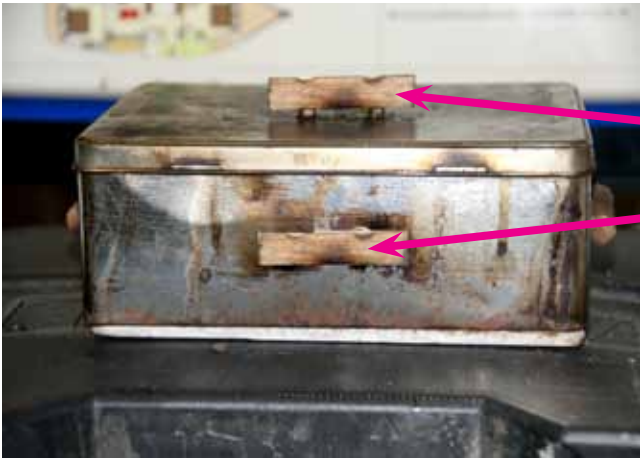


# Le Mini Fumoir de Poche

Faire péter le système à charnières sinon on risque se «cramer les pognes à l'ouverture.»

Petits rondins bois de diam. 16 mm  
Longueur 8 cm

REMARQUE: IL EST BIEN D'AVOIR UNE PINCE  
DISPONIBLE DANS LA BOÎTE.



Percer un trou de diam. 5mm



La plaque inox qui couvre la sciure de  
bois de hêtre



# Le Mini Fumoir de Poche



La plaque inox doit être repliée (5mm) ou munie d'un système vis écrou de façon à ne pas poser sur le combustible.

La sciure de bois de hêtre s'achète chez les marchands d'articles de pêche.  
Pour un fumage la dose est d'environ  
2 Cuillères à soupe.



Repose de la plaque inox sur le combustible

Le double fond extérieur d'une épaisseur de 5mm en aluminium riveté sur le fond de la boîte.



Conclusion:  
On peut toujours faire mieux mais celui-ci marche bien.