

INSTRUCTIONS DE MONTAGE

Déposer les anciens silent blocs du moteur puis les détruire.

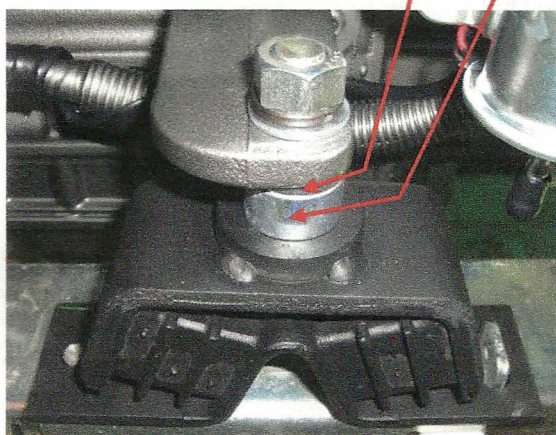
Installer les nouveaux kits silent blocs, avec l'entretoise 129671-08250 et les deux rondelles 22137-160000 sous la patte moteur, sans remettre l'écrou sur la tige du silent bloc.

Descendre le moteur jusqu'à ce qu'il repose sur les supports.

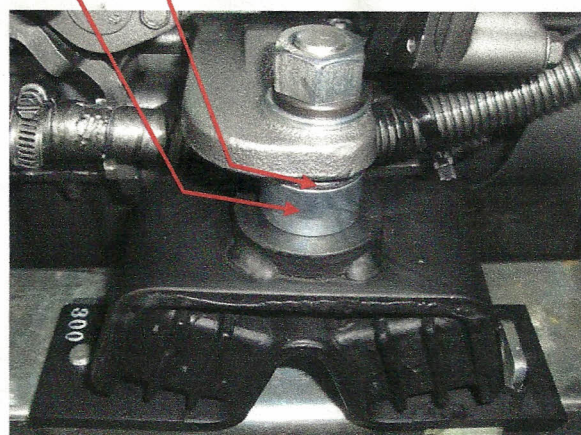
Vérifier l'espace selon les indications des schémas ci dessous en fonction du type de moteur, puis ajuster la hauteur si nécessaire en enlevant une ou deux rondelles 22137-160000 de chaque coté.

Une fois le réglage effectué, serrer les tire-fonds sur le bâti puis serrer les écrous des tiges des silent blocs à un couple de 200Nm.

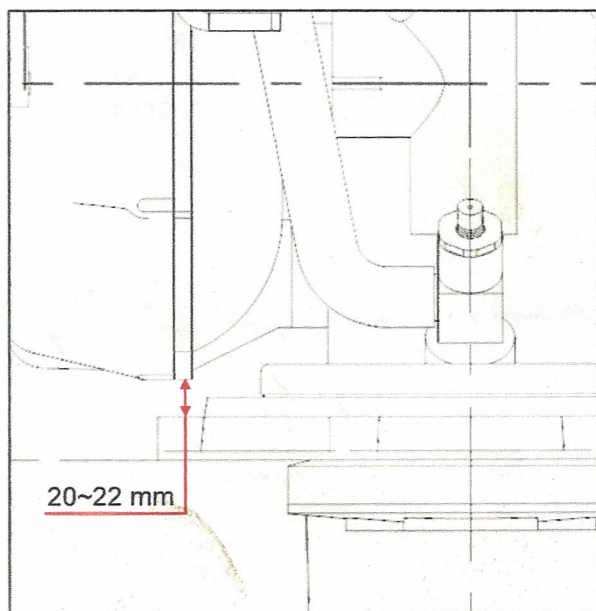
Rondelles 22137-160000 (x2)
Entretoise 129671-08250



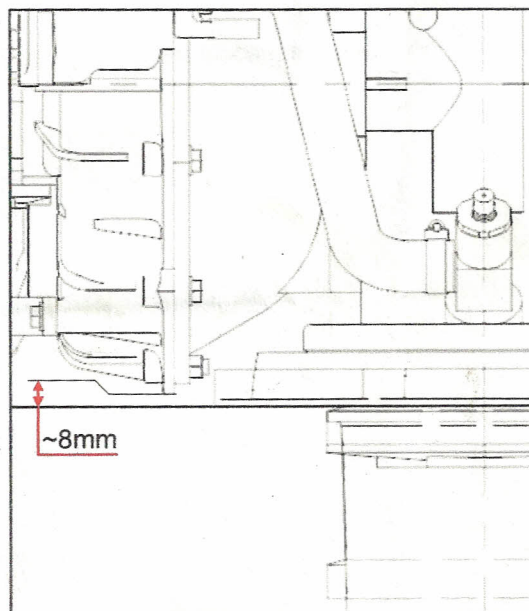
Silent bloc 120149-08431
4JH4ACE / 4JH5CE



Silent bloc 120149-08441
4JH4-TCE (ID 300)



4JH4ACE - 4JH5CE



4JH4-TCE

Fin de la procédure