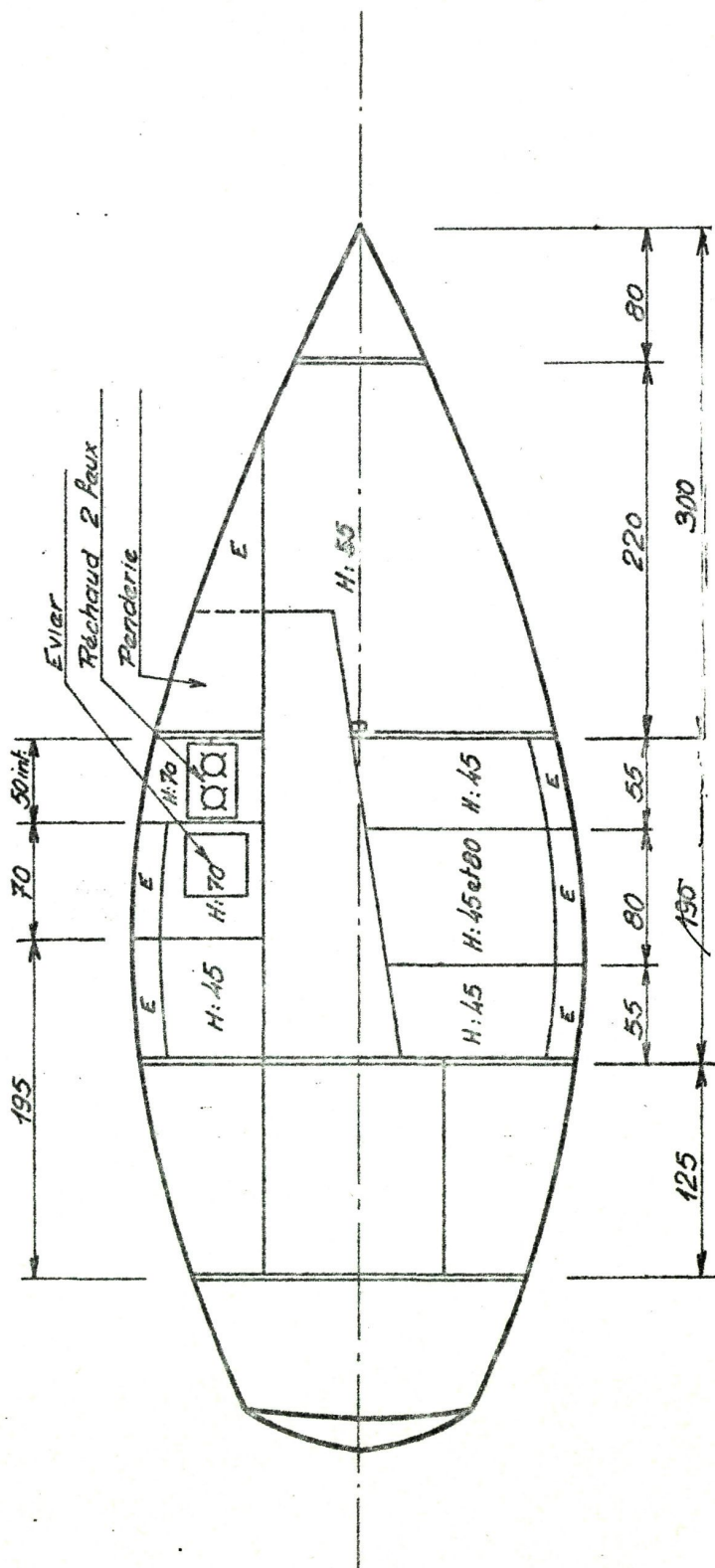




[anwb.nl/watersport](https://anwb.nl/watersport), de site voor watersporters



**GRAND CAP  
AMENAGEMENT INTERIEUR**

Echelle : 1/40



A.A.C.A.P.  
s.a.r.l.  
67 bld Gambetta  
92700 COLOMBES

**ATTENTION !**  
**CES PRIX CHANGERONT AU**  
**PLUS TARD LE 1<sup>er</sup> FEVRIER**

-----  
G R A N D - C A P  
-----

77.10.1.

( T.V.A. 17,60 % comprise )

### T A R I F S

#### ENSEMBLE A composé de:

coque plastique, gel coat blanc, bleu turquoise ou rouge, lest standard (T.E. 1,22m) et boulonnerie, mâture complète avec gréement dormant, ridoirs et lattes, drisses intérieures, palan de bôme et de bas étai.

18.816.- Fr.

#### ENSEMBLE B composé de:

Ensemble A avec en outre pont-roof-cockpit plastique gel coat gris perle ou blanc, pré-assemblé à la coque avec ses capots.

25.284.- Fr.

#### ENSEMBLE C composé de:

Ensemble B complet avec tous éléments des structures intérieures en stratifié de polyester posés, ajustés et soudés à la coque et au pont. L'aménagement intérieur comprend: 2 couchettes à la mer-1 dinette formant couchette double en position nuit-un coin cuisine avec évier. Le poste avant est constitué par une couchette double, une penderie et un emplacement pour W-C

29.400.- Fr.

#### BATEAU TERMINE version " standard "

47.040.- Fr.

#### SUPPLEMENTS OPTIONNELS

- Version coque en sandwich de balsa/polyester (pour Ensembles A et B seulement)
- Version G.T.E. (donnant tirant d'eau 1,48 m)

1.294.- Fr.

1.294.- Fr.

#### MATERIEL D'APPOINT & SUPPLEMENTAIRE

- Accastillage spécifique (balcon avant, cadènes de hauban et de pata-ras, ferrures d'étrave et de safran-chandeliers et filières )
- Accastillage complémentaire standard: rails de foc équipés-barre d'écoute complète-palan de Grand'Voile-girouette-2 winches à manivelle-4 taquets de tournage-2 taquets coinces-2 chaumards-3 taquets d'amarrage-toutes écoutes
- Voilure de base avec sigle et N° (Grand'Voile 2 ris et foc N° 1)
- Gênois léger compétition
- Gênois médium
- Gênois lourd ou inter de route
- Tourmentin
- Spinnaker compétition (45 m2) coupe radiale
- Spinnaker médium (36 m2)
- Panneau de pont ouvrant "GOIOT"
- Hublots plexi-glass teinté 6 mm, prédécoupés la paire
- Ensemble des ferrures pour safran à jaumière (avec reprise ferrures std)
- Balcon arrière inox en 2 parties
- Montage des éléments de lest sur la coque en nos ateliers (T.E. std)
- Montage du lest, gratuit, en cas d'achat de remorque.
- remorque pour GRAND-CAP-1600Kg ou 2000 Kg de 9.268 Fr. à 10.374.- Fr.

1.510.- Fr.

2.117.- Fr.

2.417.- Fr.

1.700.- Fr.

1.800.- Fr.

1.505.- Fr.

495.- Fr.

1.805.- Fr.

1.470.- Fr.

762.- Fr.

380.- Fr.

788.- Fr.

559.- Fr.

612.- Fr.

TOUTE REMORQUE EST LIVREE AVEC SON CERTIFICAT DE RECEPTION PAR LE SERVICE DES MINES.

LIVRAISON-une remorque spécialement aménagée pour le transport des coques, pont, lest, mâts et bôme peut être mise à la disposition des acheteurs moyennant une participation kilométrique- voir feuille annexe. Tous les transports sont à la charge et sous la responsabilité du client qui devra s'assurer en conséquence.

REGLEMENT-environ 20 % à la commande: 30 % à la mise en fabrication; solde à la livraison.

COMMANDES-toute commande s'entend pour un ENSEMBLE complet. Les prix indiqués à la commande sont garantis pour une durée maximum de 3 mois.



---  
--- GRAND - CAP ---  
---

Sloop de croisière et de régates, ce bateau, compte tenu de ses dimensions et de sa conception, est tout à fait apte à satisfaire les passionnés de course-croisière (classe VI I.O.R.) comme les amateurs de croisière (3ème catégorie de navigation).

En outre, le GRAND-CAP présente l'énorme avantage de rester un bateau transportable sur route, tant en raison de son poids que de ses dimensions.

Quelle que soit la formule choisie, la finition d'un GRAND-CAP à partir de nos ensembles ne présente aucune difficulté particulière et ne nécessite pas de dons exceptionnels de bricoleur.

Pour fixer les idées, nous indiquons ci-dessous les temps nécessaires à l'achèvement complet du bateau:

1- à partir de la coque plastique ( ensemble A ) il faut quelques 450 heures pour faire le pontage et le roof, découper et installer les intérieurs, poser l'accastillage et le lest. La dépense totale de bois atteint en moyenne 4.000 Fr.

2- à partir de la coque pontée ( ensemble B ) 120 heures de travail suffisent pour découper et mettre en place les aménagements intérieurs, poser l'accastillage et le lest. La dépense de bois est ramenée à quelques 1.300 Fr.

3- la coque pontée munie de ses structures intérieures contremoulées en place (ens. C) est particulièrement simple à terminer. Outre la confection du safran, la menuiserie se résume au découpage de quelques couvercles de coffres et à la confection de la porte du roof et de ses parements. Avec la pose de l'accastillage et du lest, 20 à 30 heures de travail suffiront. Inutile, à la limite, de rentrer le bateau sous abri.

Dans tous les cas plans et schémas cotés, délivrés dès la commande, guident utilement le constructeur propriétaire.

QUELQUES CARACTERISTIQUES TECHNIQUES

- Longueur hors tout de la coque . . . . .	7m22
- Longueur hors tout du bateau . . . . .	7m74
- Longueur à la flottaison . . . . .	5m90
- Largeur maxi ( bau ) . . . . .	2m50
- Poids à vide . . . . .	1.100 Kg.
	dont lest . . . . . 540 Kg.
- Tirant d'eau . . . . .	1m22 ou 1m46
- Hauteur sous barrots admissible . . . . .	1m64
- Nombre de couchettes aménageables . . . . .	4 à 6
- Surface de voilure sous Grand'Voile et Gênois léger, environ	30,50 m2
- Surface de voilure sous Grand'Voile et Foc N° 1, environ	22 m2
- Spinnaker, environ . . . . .	36 et 45 m2
- Moteur auxiliaire conseillé: hors bord 10 cv maxi.	

-oOo-

PLANS: L'achat des plans, comportant la redevance Architecte, est obligatoire et n'autorise à construire qu'un seul bateau; ils ne peuvent être ni copiés, ni photographiés, ni revendus, ni prêtés.

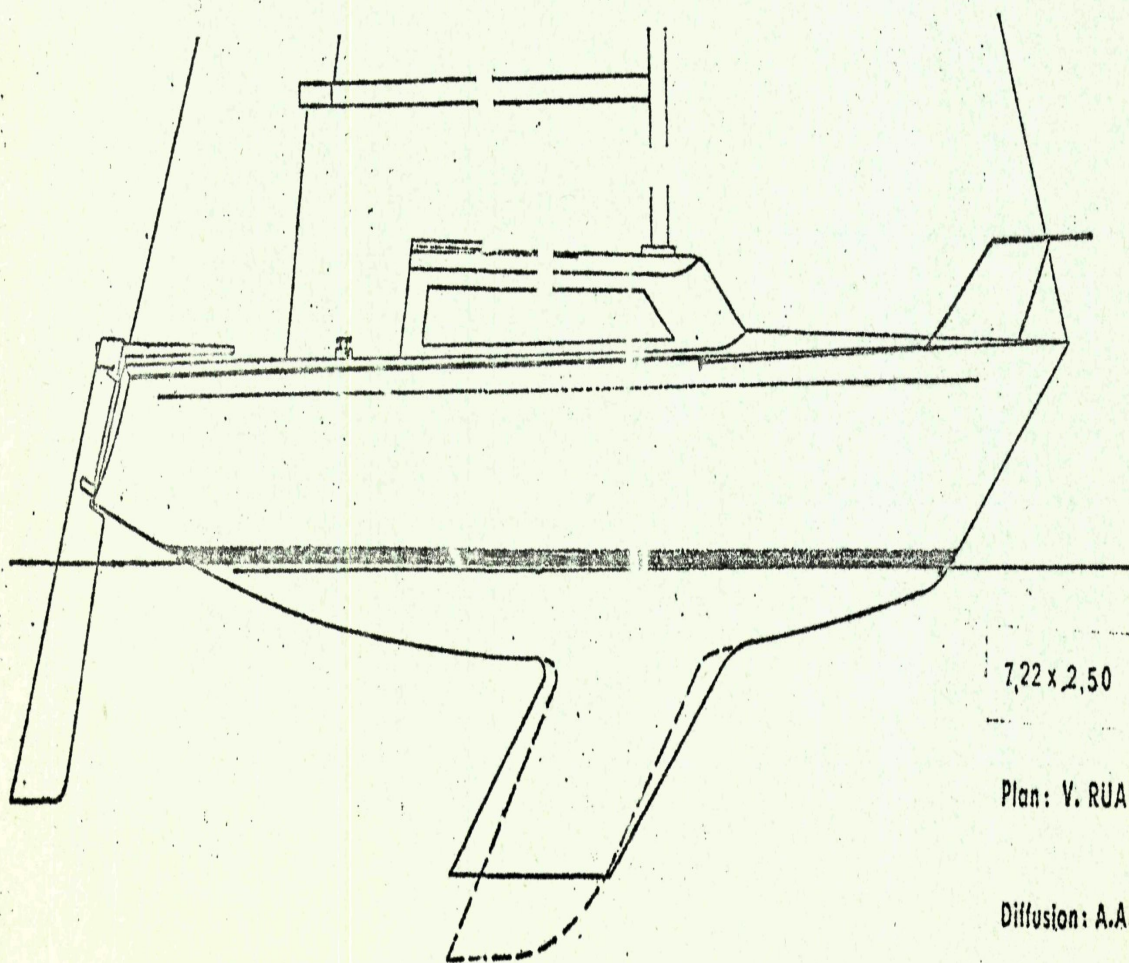
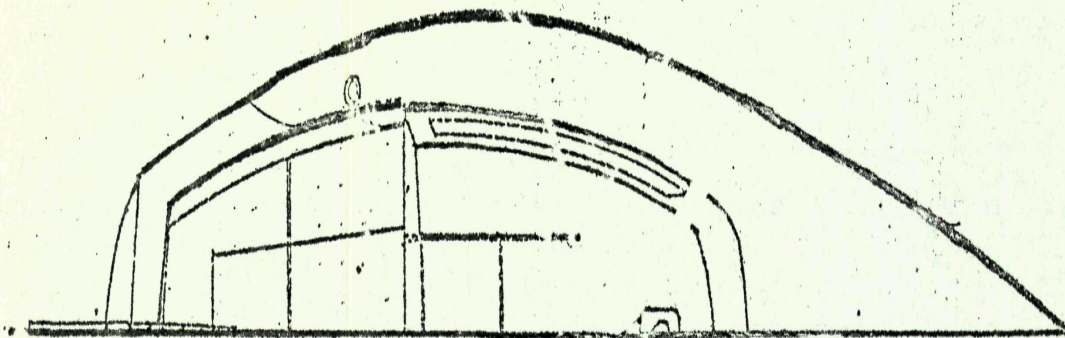
COMMANDE: Toute commande s'entend pour un ENSEMBLE (A, B ou C) complet.

Les prix indiqués à la commande pour chaque ensemble sont garantis pour une durée de 3 mois maximum (sauf en cas de retard dans la mise à disposition imputable à la Sté A.A.C.A.P. )

REGLEMENTS: A la commande, environ 20 %; à la mise en fabrication 30 %; à la livraison 50 %.



# GRAND CAP



7,22 x 2,50

Plan: V. RUAIS

Diffusion: A.A.C.A.P

67Bld GAMBETTA Colombes (92)