



François SERGENT

ARCHITECTE NAVAL

PAULE SERGENT

chasse-marée

Le Daïmio...

1972

Un peu haut sur l'eau avec ses superstructures importantes, le Daïmio présente une silhouette sobre qui n'est pas désagréable à regarder. François Sergent, son architecte, a conservé à la coque une tonture classique et une étrave légèrement ronde, comme pour la Super-Dorade et le Geisha dessinés pour le même chantier. Le bateau y gagne un côté rassurant pour une clientèle se méfiant des solutions d'avant-garde.

Bien que n'étant pas du tout conçu pour la course, le Daïmio est doté d'un plan de voilure avec un triangle avant important. Cela permet d'obtenir une surface de voilure relativement grande sans nécessiter un mât très élevé.

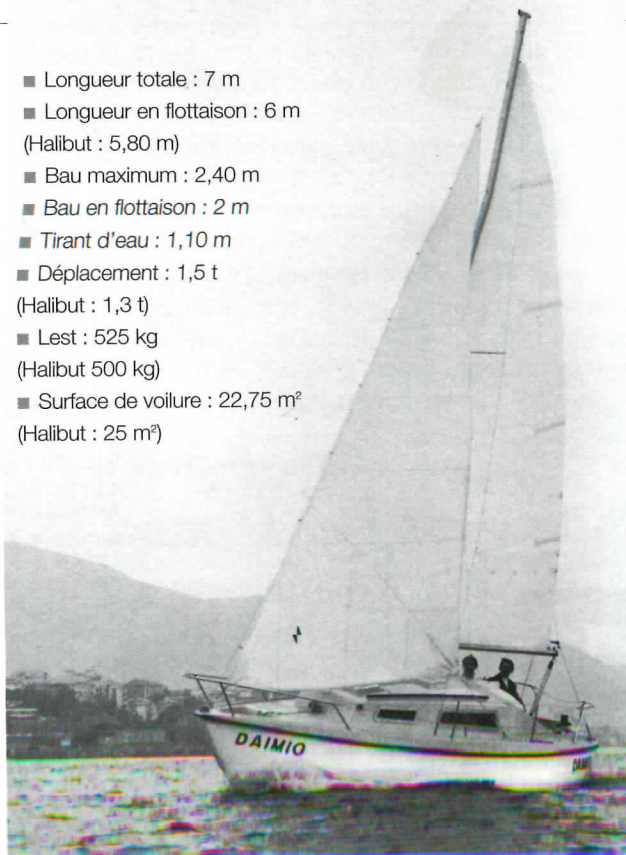
Naturellement, ce système n'est valable que pour une coque facile à équilibrer. On ne sera donc pas étonné du choix de l'architecte, qui a préféré une carène assez ronde à tout faire plutôt qu'un dessin asymétrique selon la tendance actuelle.

Didier Maupas, *Bateaux*, n° 205, juin 1975

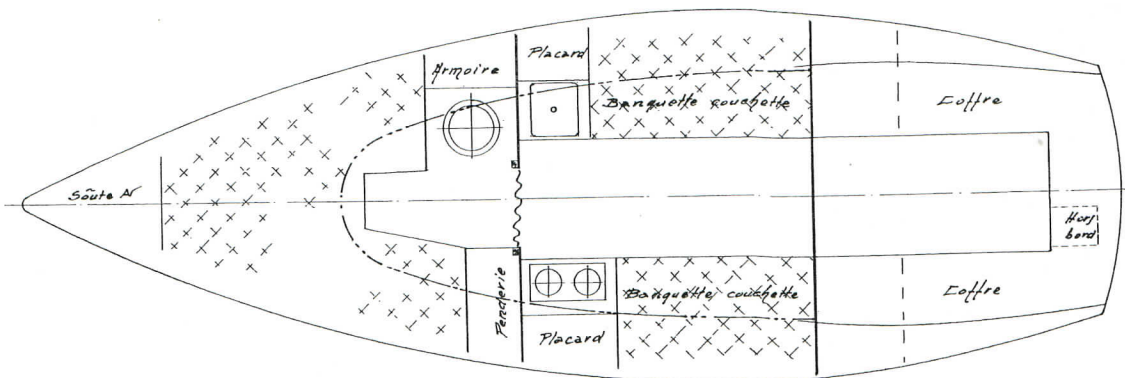
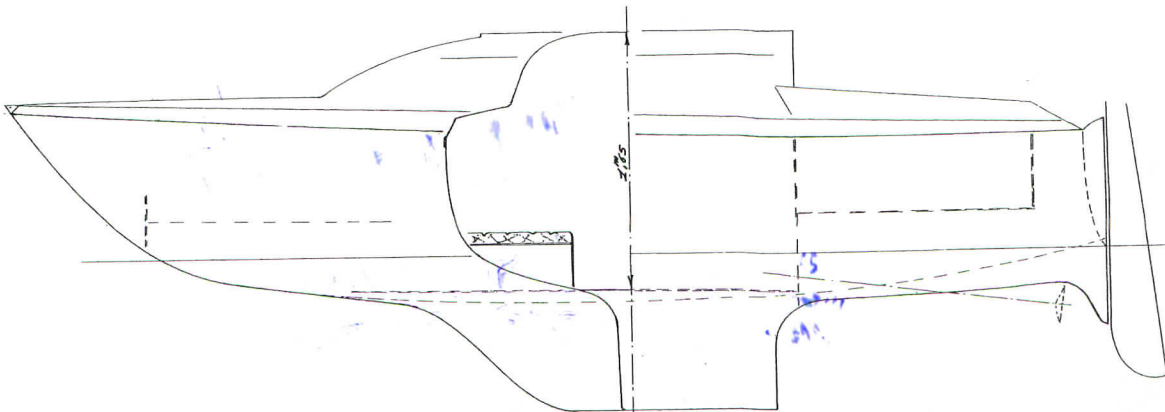
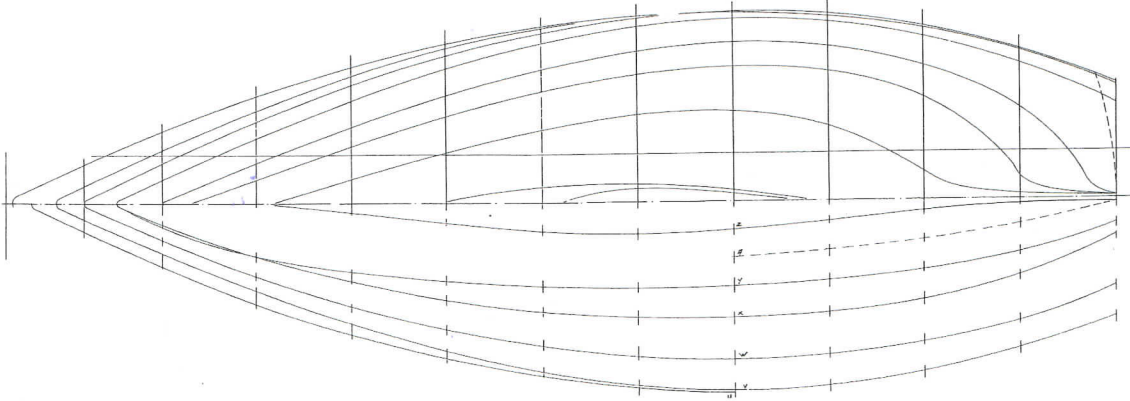
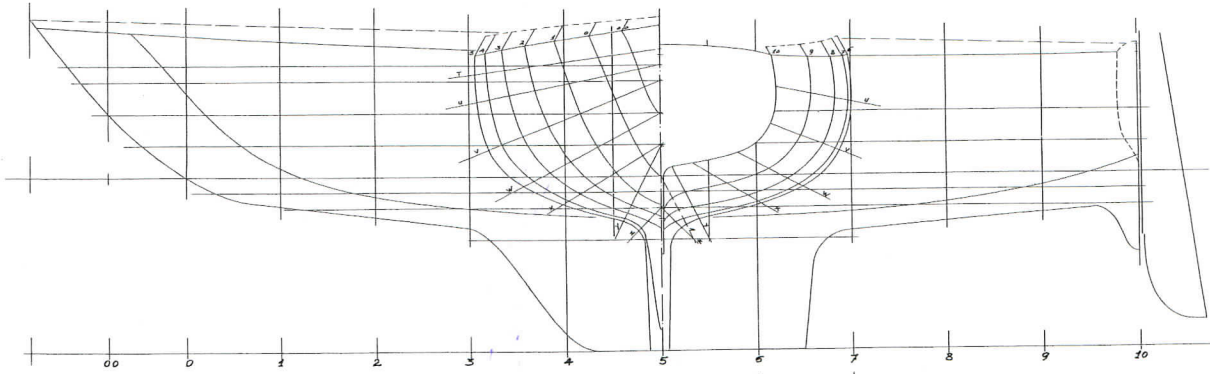
En 1977, à la demande d'un client, les plans furent reconsidérés pour une construction amateur en bois moulé. Il était présenté avec deux tirants d'eau possibles. Un bateau fut même construit en biquille.

Le Daïmio fut construit à 2 500 unités par les chantiers CNSO à Agen et le Halibut par une dizaine de constructeurs amateurs.

- Longueur totale : 7 m
- Longueur en flottaison : 6 m (Halibut : 5,80 m)
- Bau maximum : 2,40 m
- Bau en flottaison : 2 m
- Tirant d'eau : 1,10 m
- Déplacement : 1,5 t (Halibut : 1,3 t)
- Lest : 525 kg (Halibut 500 kg)
- Surface de voilure : 22,75 m² (Halibut : 25 m²)

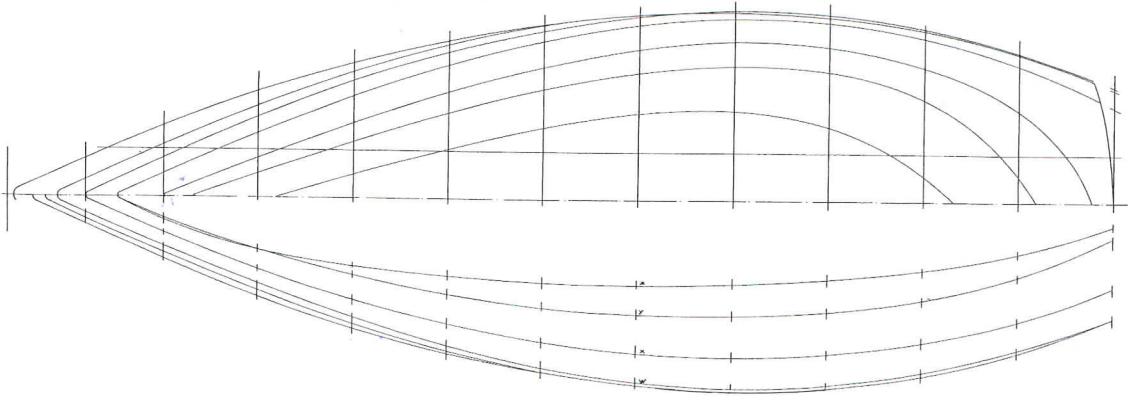
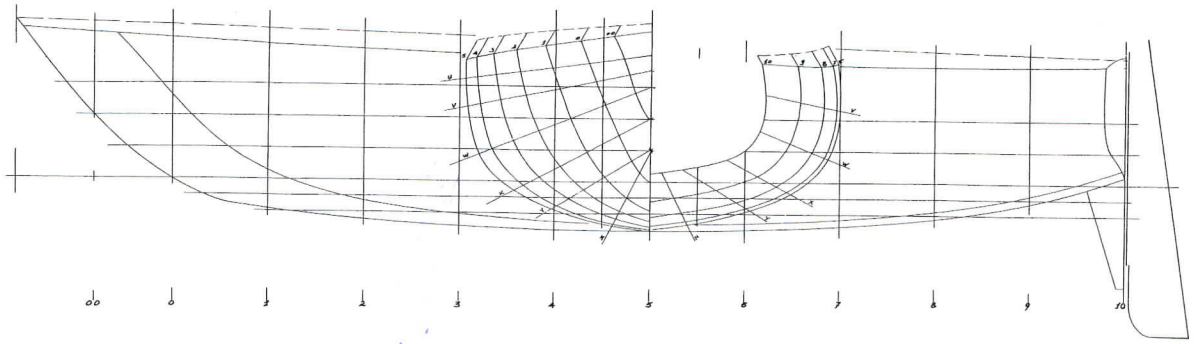


Petit croiseur côtier en stratifié de polyester...

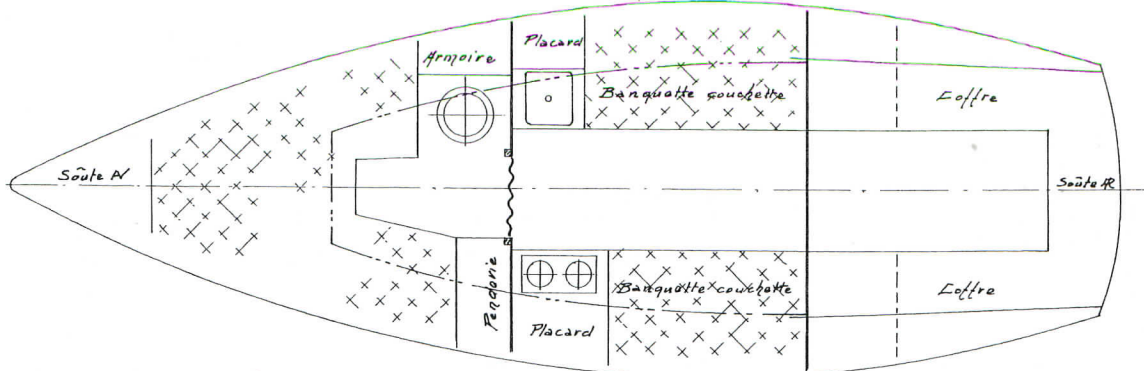
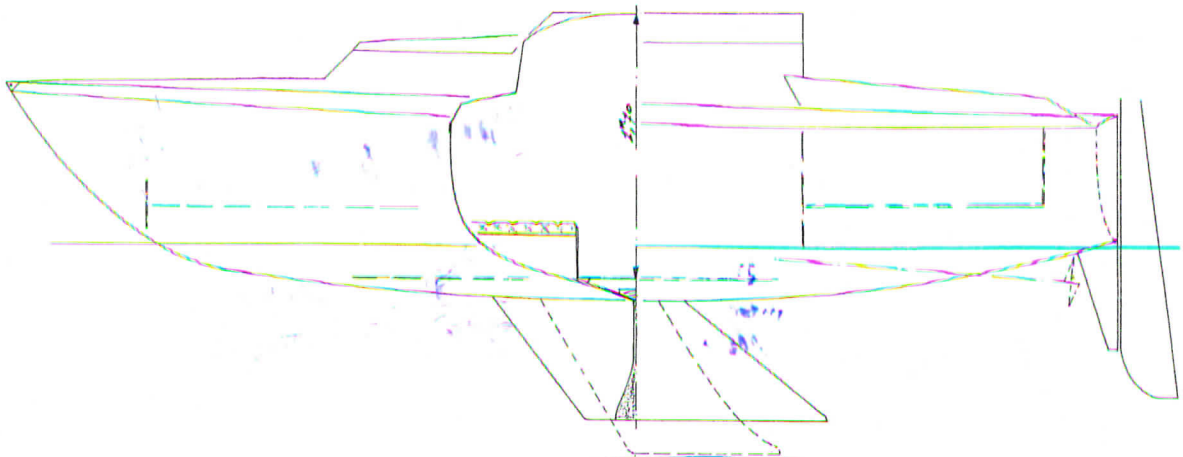


...et le Halibut

1977



170



Construction: bois moulé sur liffes, charpente lamellée - Pont et soif contreplaqué - Bulb foule -
 Aménagements: contreplaqué et cajon - Mat et bôme alliage léger - Gréement ac. inox -