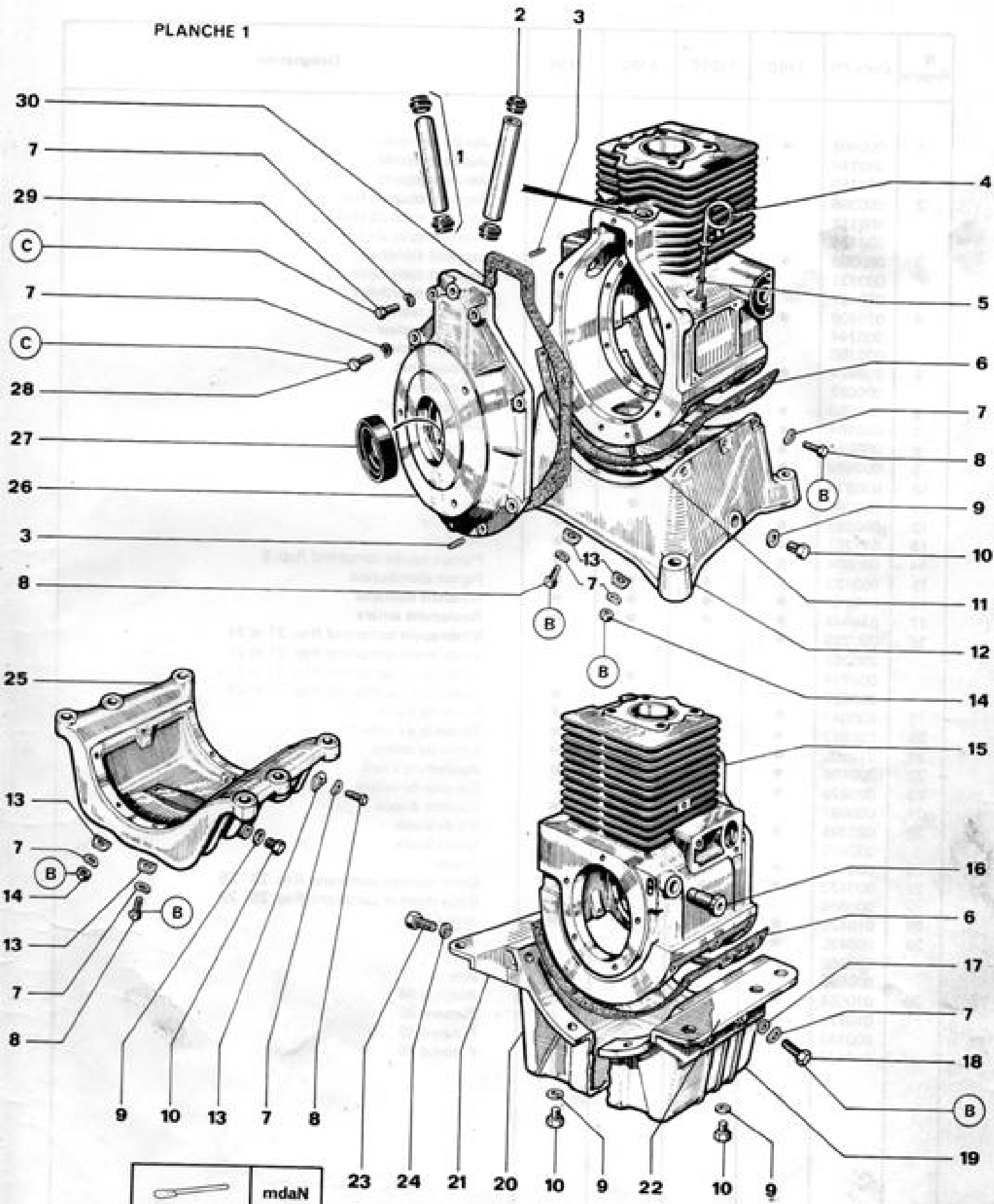


PLANCHE 1




	mdaN
B	2
C	1,6

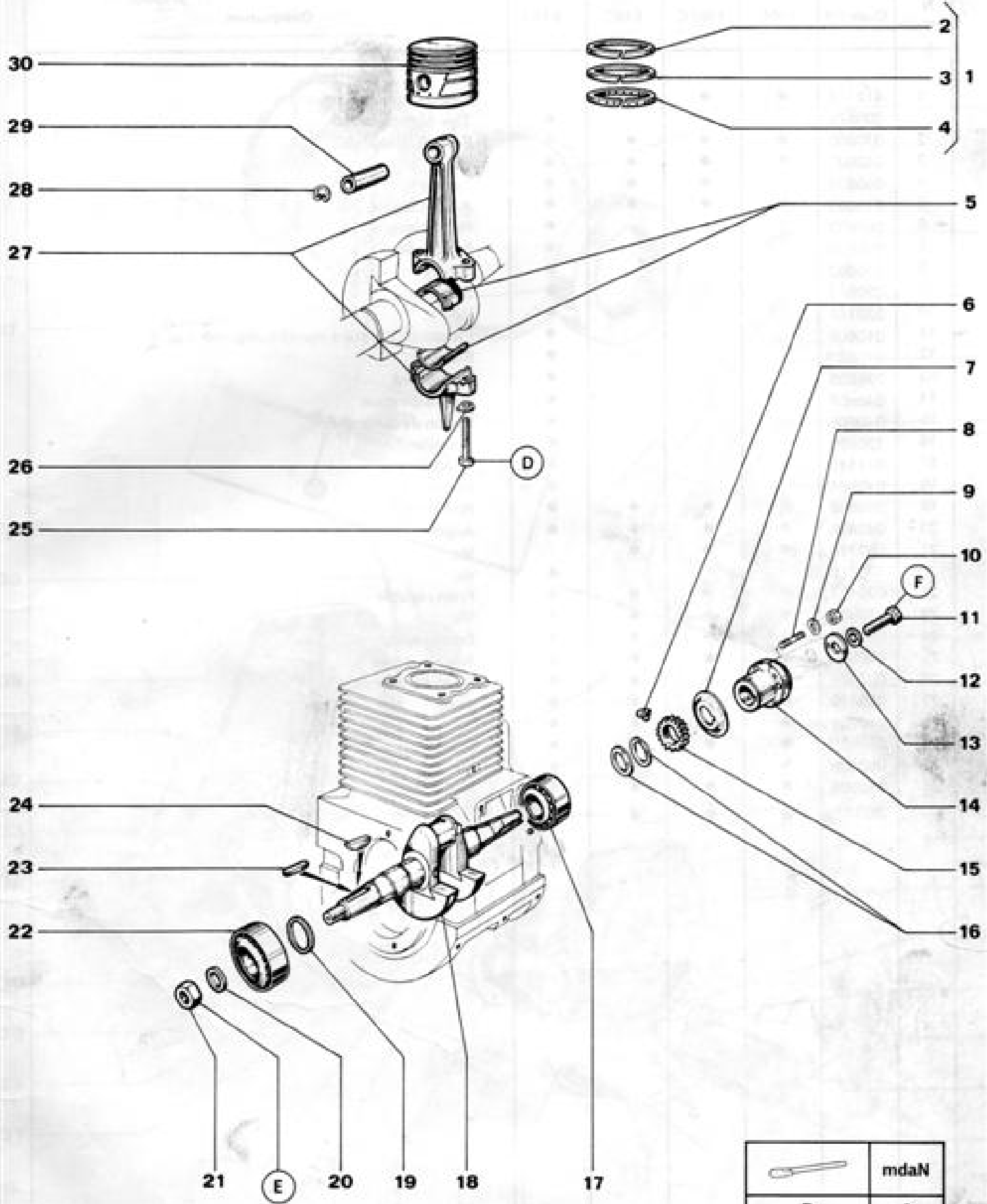
Planche 1 : CARTER


N° Repère	Code PR	110C	110TC	610C	810	Désignation
1	000393 000573	●	●	●	●	Cache tige culbuteurs monté comprend Rep. 2 Cache tige culbuteurs monté comprend Rep. 2
2	010408	●	●	●	●	Embase
3	000474	●	●	●	●	Pied
4	000522	●	●	●	●	Jauge montée comprend Rep. 5
5	040760	●	●	●	●	Joint
6	020541	●	●	●	●	Joint de fond
7	050859	●	●	●	●	Rondelle
8	000739	●	●	●	●	Vis
9	040757	●	●	●	●	Joint
10	060753	●	●	●	●	Bouchon
11	030777	●	●	●	●	Goujon
12	004045	●	●	●	●	Socle monté comprend Rep. 9 et 10
13	000487	●	●	●	●	Plaque
14	040861	●	●	●	●	Ecrou
15	004197 004131 004145	●	●	●	●	Carter monté Carter monté Carter monté
16	303081	●	●	●	●	Douille montée
17	110892	●	●	●	●	Rondelle
18	120775	●	●	●	●	Vis
19	010126 004153	●	●	●	●	Berceau monté comprend Rep. 9 et 10 Berceau monté comprend Rep. 9 et 10
20	000181 004150	●	●	●	●	Fond comprend Rep. 9 et 10 Fond comprend Rep. 9 et 10
21	030140	●	●	●	●	Support droit
22	010140	●	●	●	●	Support gauche
23	050748	●	●	●	●	Vis
24	030861	●	●	●	●	Rondelle
25	004042	●	●	●	●	Berceau comprend Rep. 7 - 8 - 9 - 10 - 13 - 14
26	000568	●	●	●	●	Couvercle monté comprend Rep. 27
27	000750	●	●	●	●	Bague d'étanchéité
28	100775	●	●	●	●	Vis
29	110775	●	●	●	●	Vis
30	010538	●	●	●	●	Joint

Fuente Polio-culo adyacente

WILMINGTON 2-1968

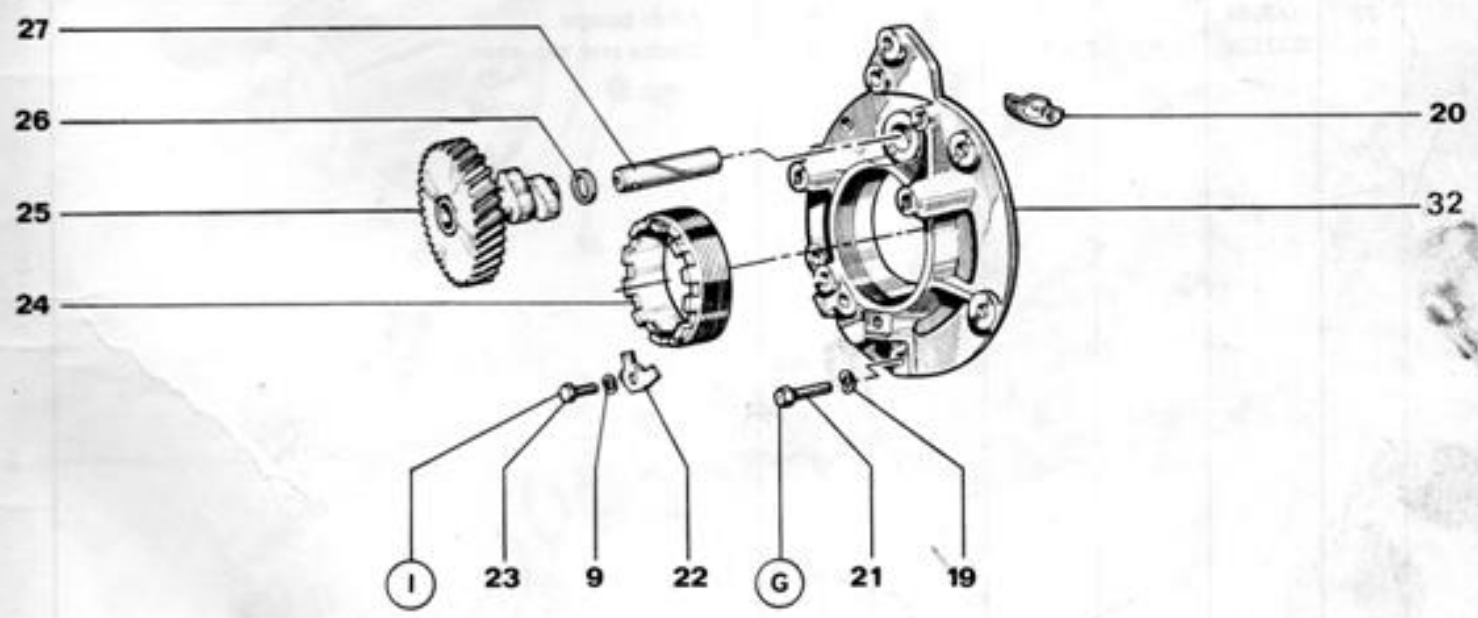
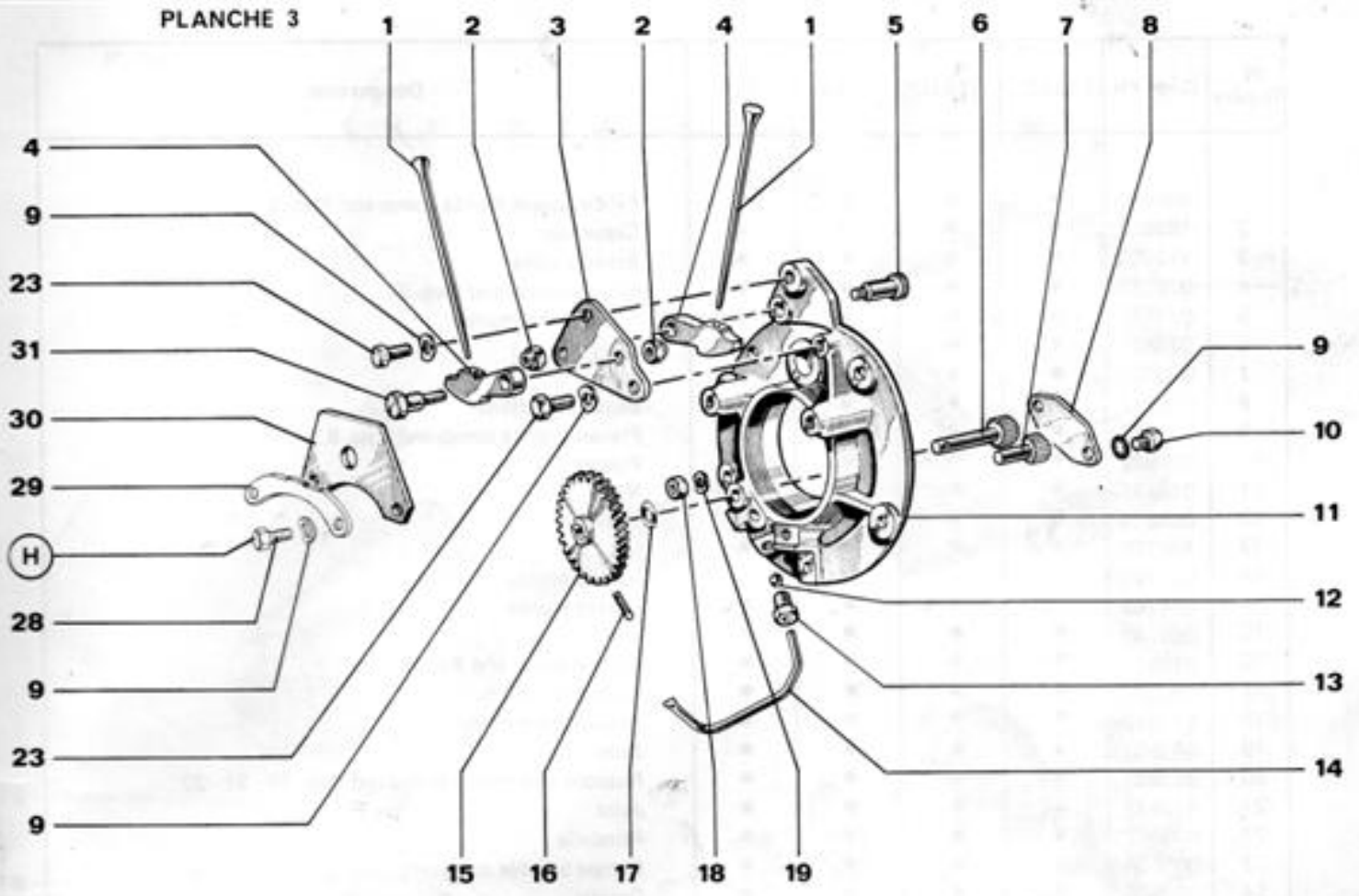
PLANCHE 2



	mdaN
D	2
E	12,5
F	6,9

N° Repère	Code PR	110C	110TC	610C	810	Désignation
1	000409	•				Jeu de segments
	010144		•	•		Jeu de segments
	010150				•	Jeu de segments
2	000396	•				Segment coup de feu
	000118		•	•		Segment coup de feu
	000124				•	Segment coup de feu
3	000396	•				Segment étanchéité
	000131		•	•		Segment étanchéité
	010137				•	Segment étanchéité
4	010409	•				Segment racleur
	000144		•	•		Segment racleur
	020150				•	Segment racleur
5	010424	•	•	•		1/2 coussinet
	000597				•	1/2 coussinet
6	000603	•	•	•	•	Clavette "Pion"
7	030164	•	•	•	•	Défecteur
8	000814	•	•	•	•	Goujon
9	000852	•	•	•	•	Rondelle grower
10	030874	•	•	•	•	Ecrou
11	050765	•	•	•	•	Vis
12	060863	•	•	•	•	Rondelle
13	011257	•	•	•	•	Rondelle
14	000604	•	•	•	•	Plateau poulie comprend Rep. 8
15	000122	•	•	•	•	Pignon distribution
16	010164	•	•	•	•	Rondelle élastique
17	030407	•	•	•	•	Roulement arrière
18	390263	•				Vilebrequin comprend Rep. 21 et 24
	390264		•			Vilebrequin comprend Rep. 21 et 24
	000714			•		Vilebrequin comprend Rep. 21 et 24
	000620				•	Vilebrequin comprend Rep. 21 et 24
19	030541	•	•	•	•	Rondelle butée
20	020877	•	•	•	•	Rondelle de volant
21	010500	•	•	•	•	Ecrou de volant
22	000406	•	•	•	•	Roulement avant
23	020879	•				Clavette de volant
24	030881		•	•	•	Clavette disque
25	020395	•	•	•		Vis de bielle
	030595				•	Vis de bielle
26	000479	•	•	•	•	Frein
27	000423	•	•	•		Bielle montée comprend Rep. 25 - 26
	000606				•	Bielle montée comprend Rep. 25 - 26
28	010425	•	•	•	•	Jonc d'arrêt
29	000425	•				Axe
	020159		•	•		Axe
	000593				•	Axe
	010554	•				Piston φ 64
30	010176		•			Piston φ 69
	000149			•		Piston φ 69
	010174				•	Piston φ 70
						Piston φ 70

PLANCHE 3




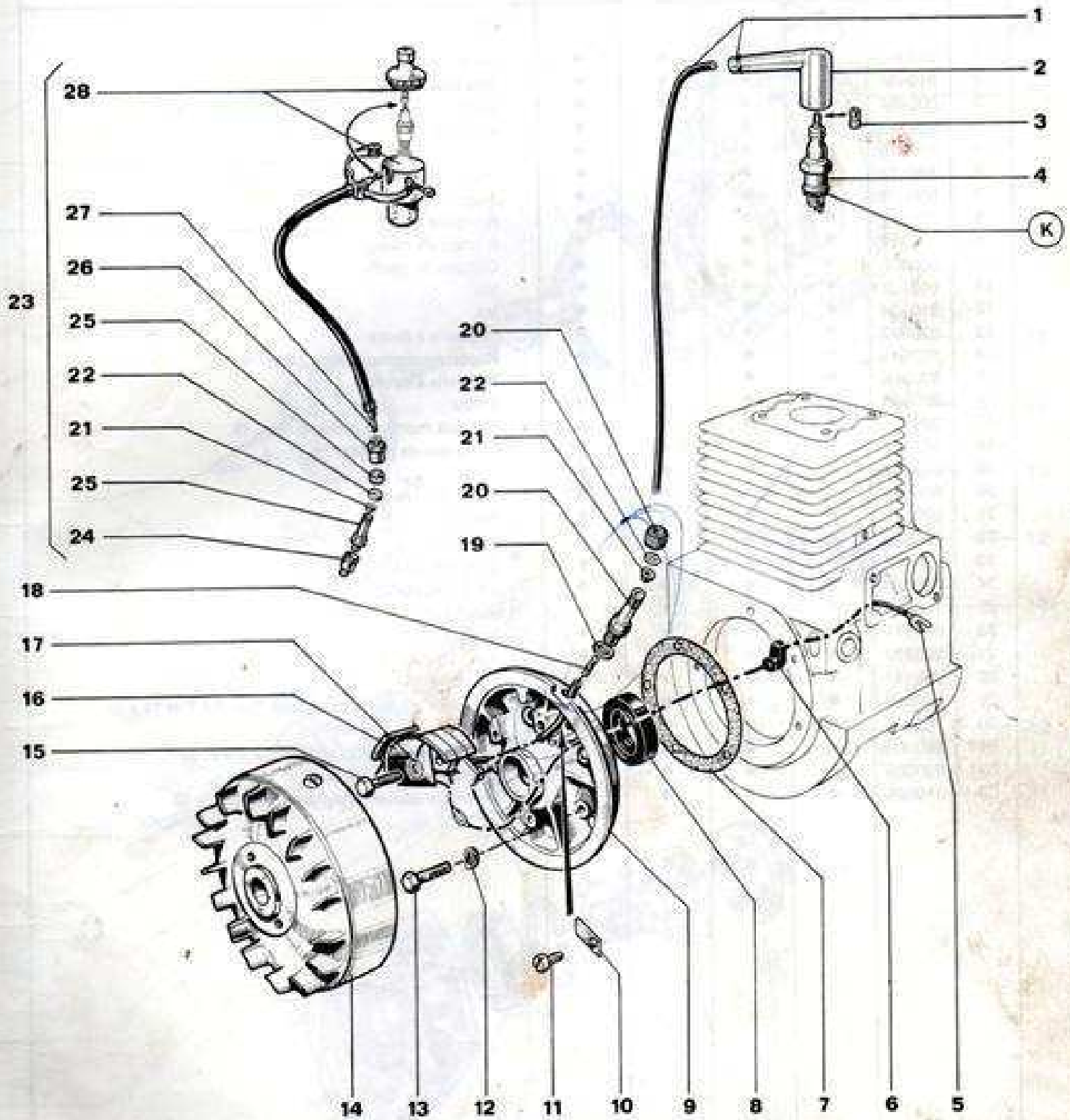
	mdaN
G	1,6
H	0,9
I	0,9

Planche 3 : DISTRIBUTION

N Repère	Code PR	110C	110TC	610C	810	Désignation
1	412149	●	●	●		Tige de culbuteurs
	000575				●	Tige de culbuteurs
2	070860	●	●	●	●	Ecrou SIMMONDS
3	060607	●	●	●	●	Etrier
4	050605	●	●	●	●	Taquet
5	010603	●	●	●	●	Axe de taquet
6	060603				●	Pignon long
7	050603				●	Pignon court
8	030603				●	Couvercle
9	020847				●	Rondelle
10	020741				●	Vis
11	010608				●	Plateau distribution monté comprend Rep. 5
12	010833				●	Bicône
13	020833				●	Vis raccord
14	040607				●	Tube aspiration
15	040605				●	Pignon de commande
16	120890				●	Goupille
17	041146				●	Rondelle
18	040861				●	Ecrou
19	050859	●	●	●	●	Rondelle
20	040426	●	●	●	●	Auget
21	050748	●	●	●		Vis
	100775				●	vis
22	030411	●	●	●	●	Frein réglable
23	010852	●	●	●	●	Vis
24	000393	●	●	●	●	Ecrou réglable
25	000595	●	●	●	●	Arbre à cames
26	000426	●	●	●	●	Rondelle latérale
27	020410	●	●	●	●	Axe
28	010754	●	●	●	●	Vis
29	010426	●	●	●	●	Frein arbre à cames
30	050609	●	●	●	●	Etrier
31	010605	●	●	●	●	Axe de taquet
32	303415	●	●	●		Plateau de distribution

PLANCHE 4

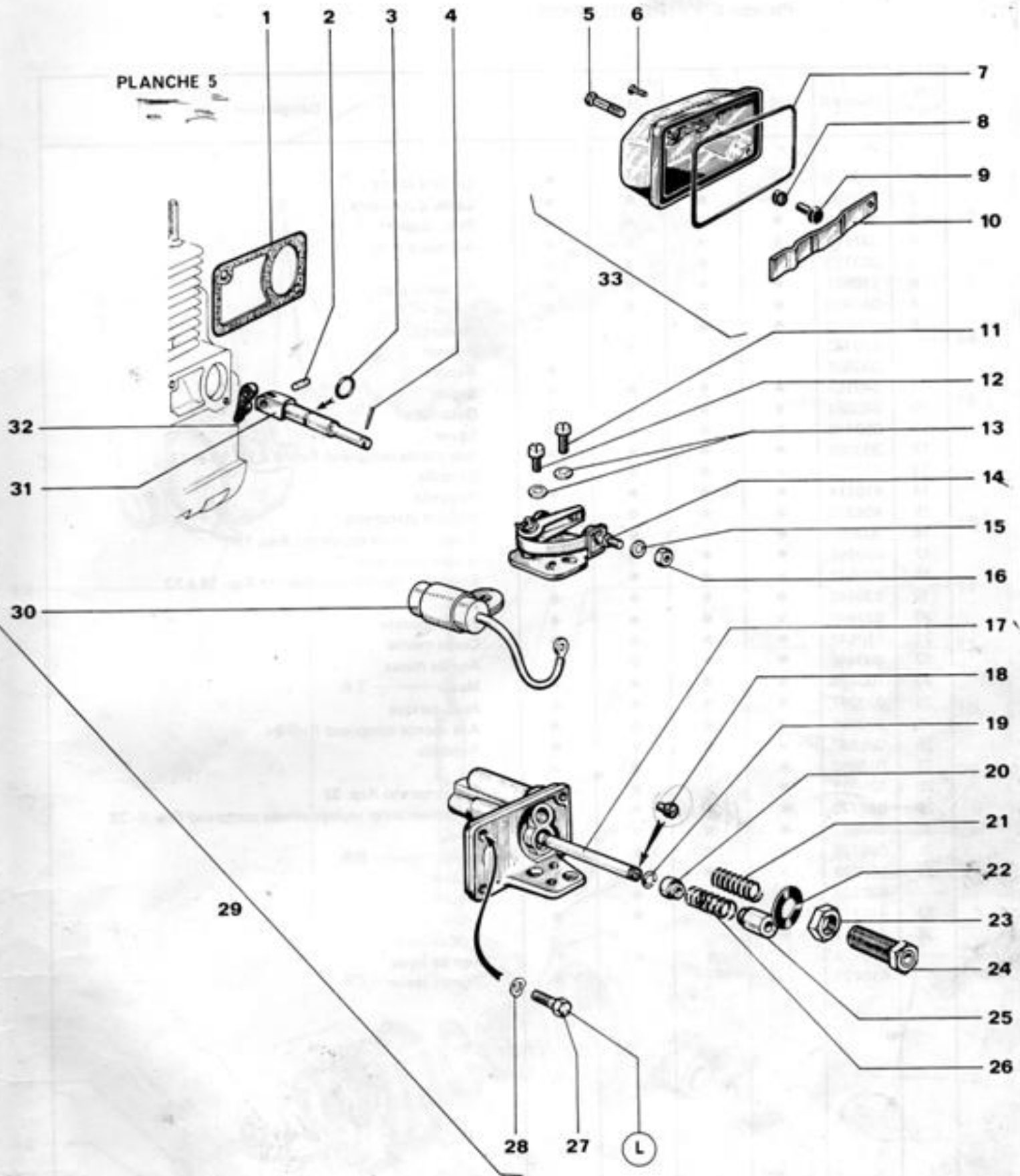



	mdaN
J	1,6
K	2,2

Planche 4 : ALLUMAGE VOLANT

N° Repère	Code PR	110C	110TC	610C	810	Désignation
1	000510	●	●	●	●	Fil de bougie monté comprend Rep. 2
2	163652	●	●	●	●	Capuchon
3	113652	●	●	●	●	Ecrou à olive
4	003722	●	●	●	●	Bougie comprend Rep. 3
5	053534	●	●	●	●	Fil primaire monté
6	023537	●	●	●	●	Passerelle
7	020522	●	●	●	●	Joint
8	000752	●	●	●	●	Bague étanchéité
9	000565	●	●	●	●	Plateau monté comprend Rep. 8
10	010512	●	●	●	●	Pontet
11	010737	●	●	●	●	Vis
12	050859	●	●	●	●	Rondelle
13	100775	●	●	●	●	Vis
14	004191	●	●	●	●	Volant monté
	004149	●	●	●	●	Volant monté
15	050748	●	●	●	●	Vis
16	013541	●	●	●	●	Bobine comprend Rep. 5
17	000835	●	●	●	●	Rondelle à dents
18	043537	●	●	●	●	Ressort de contact
19	063537	●	●	●	●	Joint
20	053533	●	●	●	●	Raccord secondaire comprend Rep. 19 - 21 - 22
21	013537	●	●	●	●	Joint
22	033537	●	●	●	●	Rondelle
23	003584	●	●	●	●	Rampe blindée comprend Rep. 21 - 22 - 24 à 28
24	003525	●	●	●	●	Douille
25	013525	●	●	●	●	Raccord secondaire antiparasite comprend Rep. 21 et 22
26	023525	●	●	●	●	Ecrou
27	023584	●	●	●	●	Fil de bougie
28	033525	●	●	●	●	Cloche avec capuchon

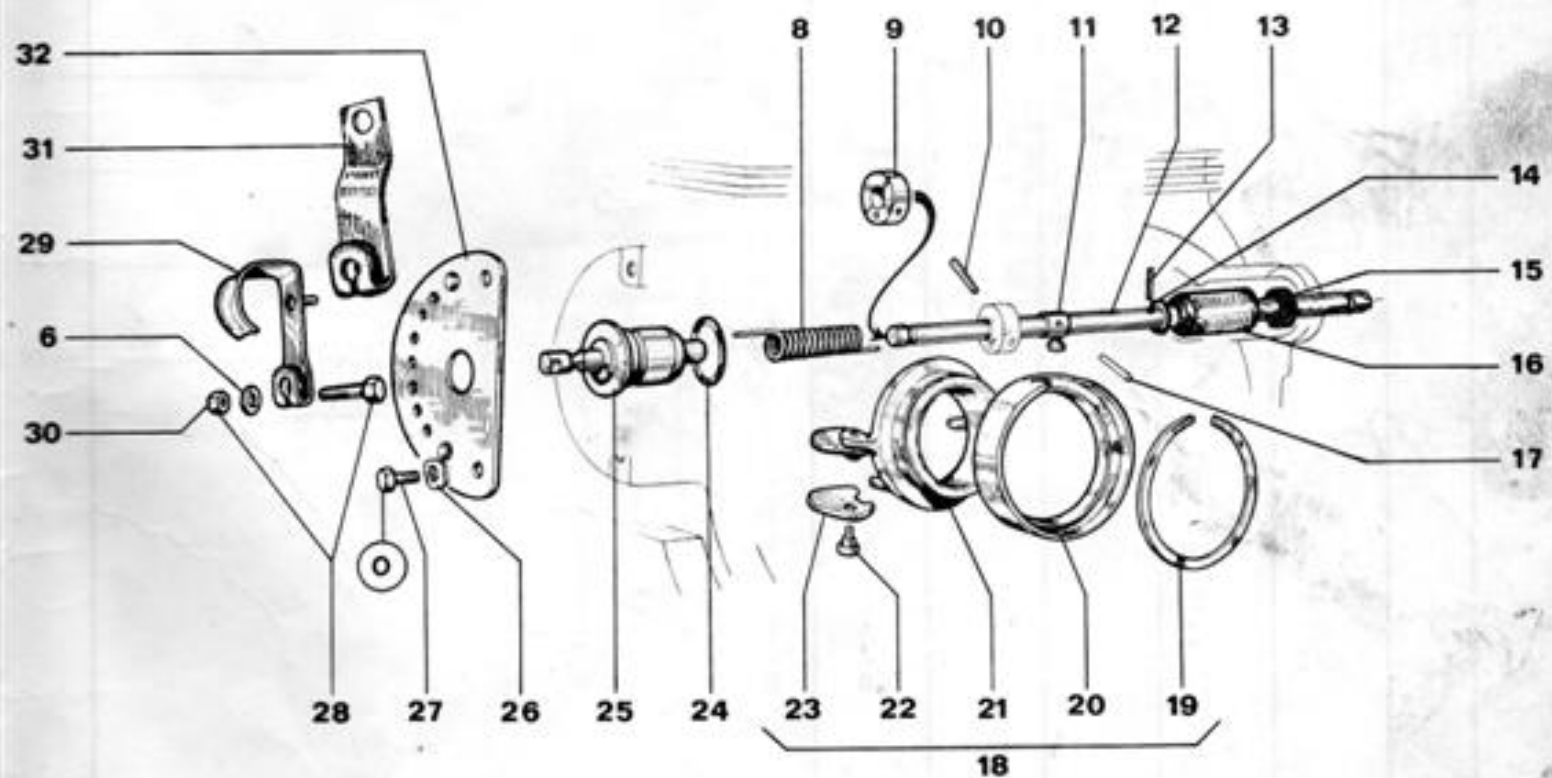
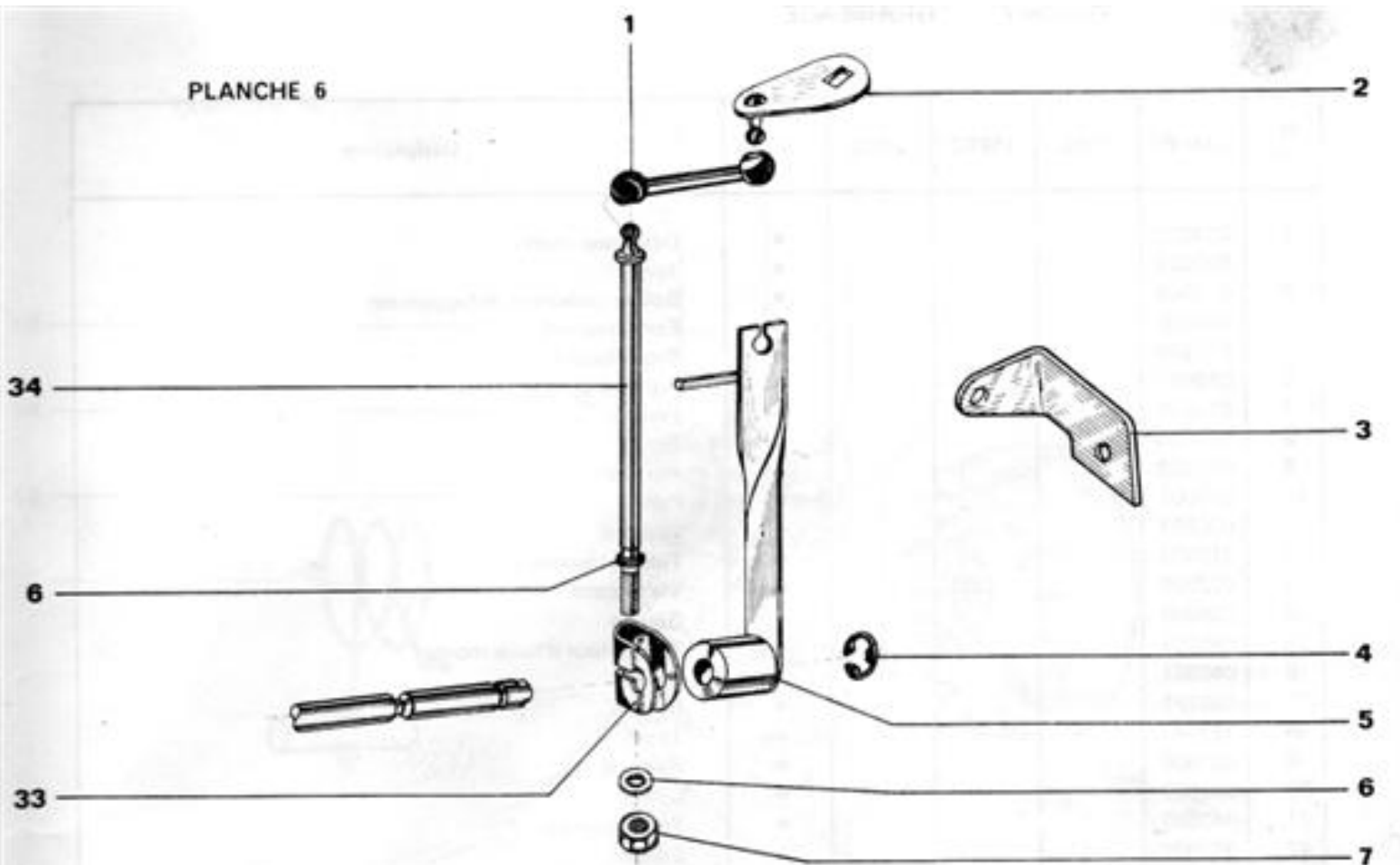
PLANCHE 5



	mdaN
L	0,9

N° Repère	Code PR	110C	110TC	610C	810	Désignation
1	010496	●	●	●	●	Joint
2	010497	●	●	●	●	Axe basculeur
3	000498	●	●	●	●	Joint
4	000113	●	●	●	●	Goupille
5	010513	●	●	●	●	Vis
6	405573	●	●	●	●	Rivet
7	020513	●	●	●	●	Joint
8	020512	●	●	●	●	Rondelle joint
9	030512	●	●	●	●	Bouton de masse
10	000499	●	●	●	●	Contact de masse
11	010737	●	●	●	●	Vis
12	910104	●	●	●	●	Vis
13	070892	●	●	●	●	Rondelle à dents
14	013545	●	●	●	●	Rupteur comprend Rep. 15 et 16
15	070858	●	●	●	●	Rondelle à dents
16	000858	●	●	●	●	Ecrou
17	030525	●	●	●	●	4. Pousoir monté comprend Rep. 19
18	010511	●	●	●	●	Toucheau de pousoir
19	020511	●	●	●	●	Jonc
20	000524	●	●	●	●	Butée de ressort
21	020525	●	●	●	●	Ressort
22	080524	●	●	●	●	Rondelle
23	050524	●	●	●	●	Contre-écrou
24	060524	●	●	●	●	Vis de réglage
25	070524	●	●	●	●	Douille courte
26	000511	●	●	●	●	Ressort
27	020737	●	●	●	●	Vis
28	020847	●	●	●	●	Rondelle
29	000589	●	●	●	●	Ensemble allumage comprend Rep. 1 à 4 et 11 à 32
30	380320	●	●	●	●	Condensateur monté
31	060605	●	●	●	●	Chape montée comprend Rep. 2 à 4 et 32
32	030605	●	●	●	●	Basculeur
33	010525	●	●	●	●	Ensemble couvercle comprend Rep. 5 à 10

PLANCHE 6

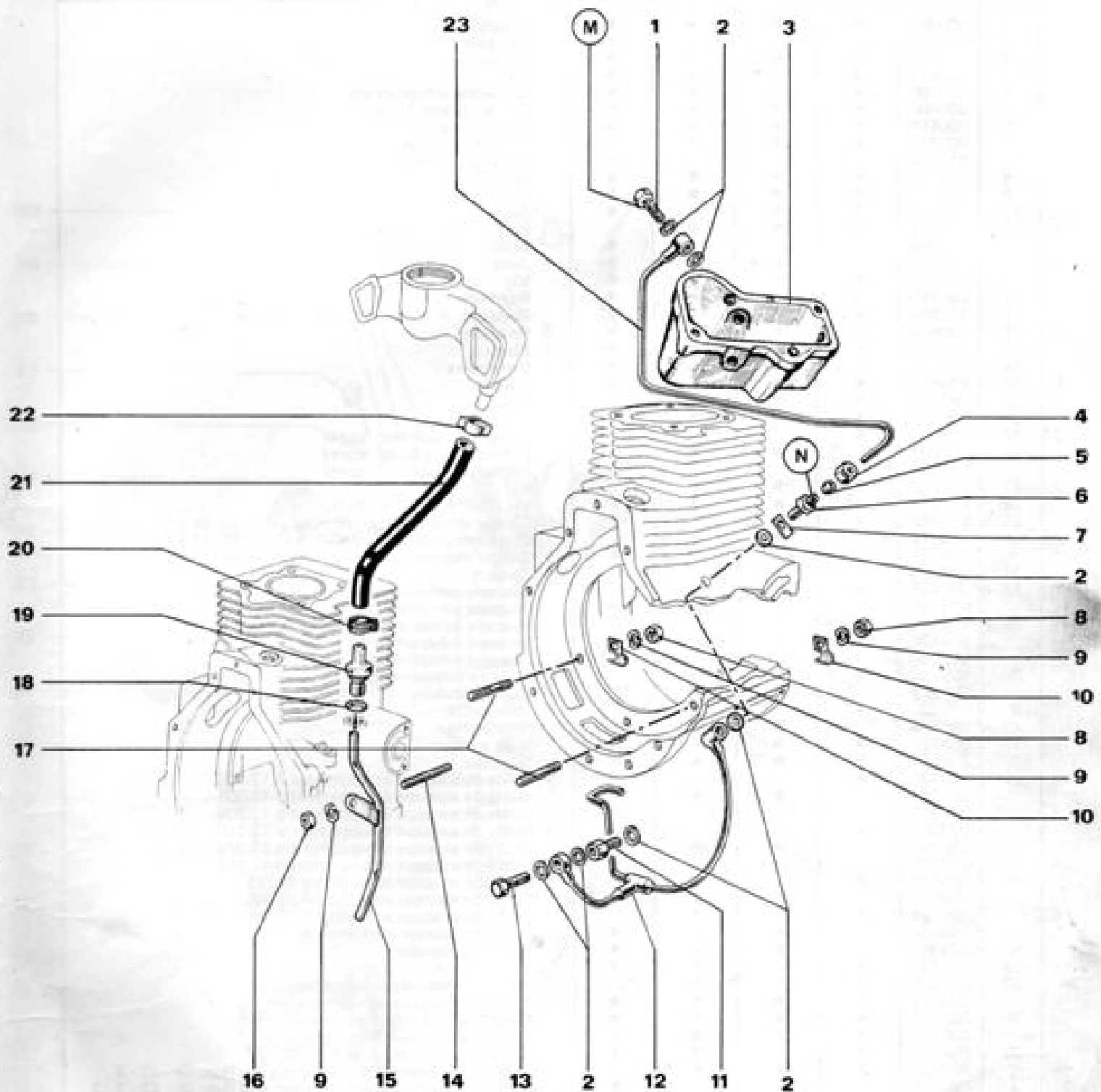


	mdaN
O	0,9

Planche 6 : REGULATION

N° Repère	Code PR	110C	110TC	610C	810	Désignation
1	410118	●	●	●	●	Levier à rotule
2	410194	●	●	●	●	Levier à papillons
3	301002	●	●	●	●	Patte support
4	031146	●	●	●	●	Anneau d'arrêt
5	303123	●	●	●	●	Levier
6	110891	●	●	●	●	Rondelle plate
7	040858	●	●	●	●	Ecrou
8	010146	●	●			Ressort
	020165			●		Ressort
	000607				●	Ressort
9	040167	●	●	●	●	Bague
10	040884	●	●	●	●	Goupille
11	050440	●	●	●	●	Levier
12	303082	●	●	●	●	Axe monté comprend Rep. 9 à 11, 13 et 17
13	412703	●	●	●	●	Goupille
14	410114	●	●	●	●	Rondelle
15	404376	●	●	●	●	Bague d'étanchéité
16	303081	●	●	●	●	Douille montée comprend Rep. 15
17	050867	●	●	●	●	Goupille conique
18	000542	●	●	●	●	Ensemble régulateur comprend Rep. 19 à 23
19	030440	●	●	●	●	Jonc
20	020440	●	●	●	●	Bague montée
21	010542	●	●	●	●	Corps monté
22	090440	●	●	●	●	Axe de masse
23	100440	●	●	●	●	Masse
24	020047	●	●	●	●	Joint torique
25	303080	●	●	●	●	Axe monté comprend Rep. 24
26	020847	●	●	●	●	Rondelle
27	010852	●	●	●	●	Vis
28	070877	●	●	●	●	Vis comprend Rep. 32
29	040772	●	●	●	●	Collection levier réglage vitesse comprend Rep. 8-28
30	060877	●	●	●	●	Ecrou
31	060755	●	●	●	●	Levier
32	050772	●	●	●	●	Secteur
	030165			●		Secteur
33	410116	●	●	●	●	Levier
34	410117	●				Tige de levier
	410120		●	●		Tige de levier
	410121				●	Tige de levier

PLANCHE 7




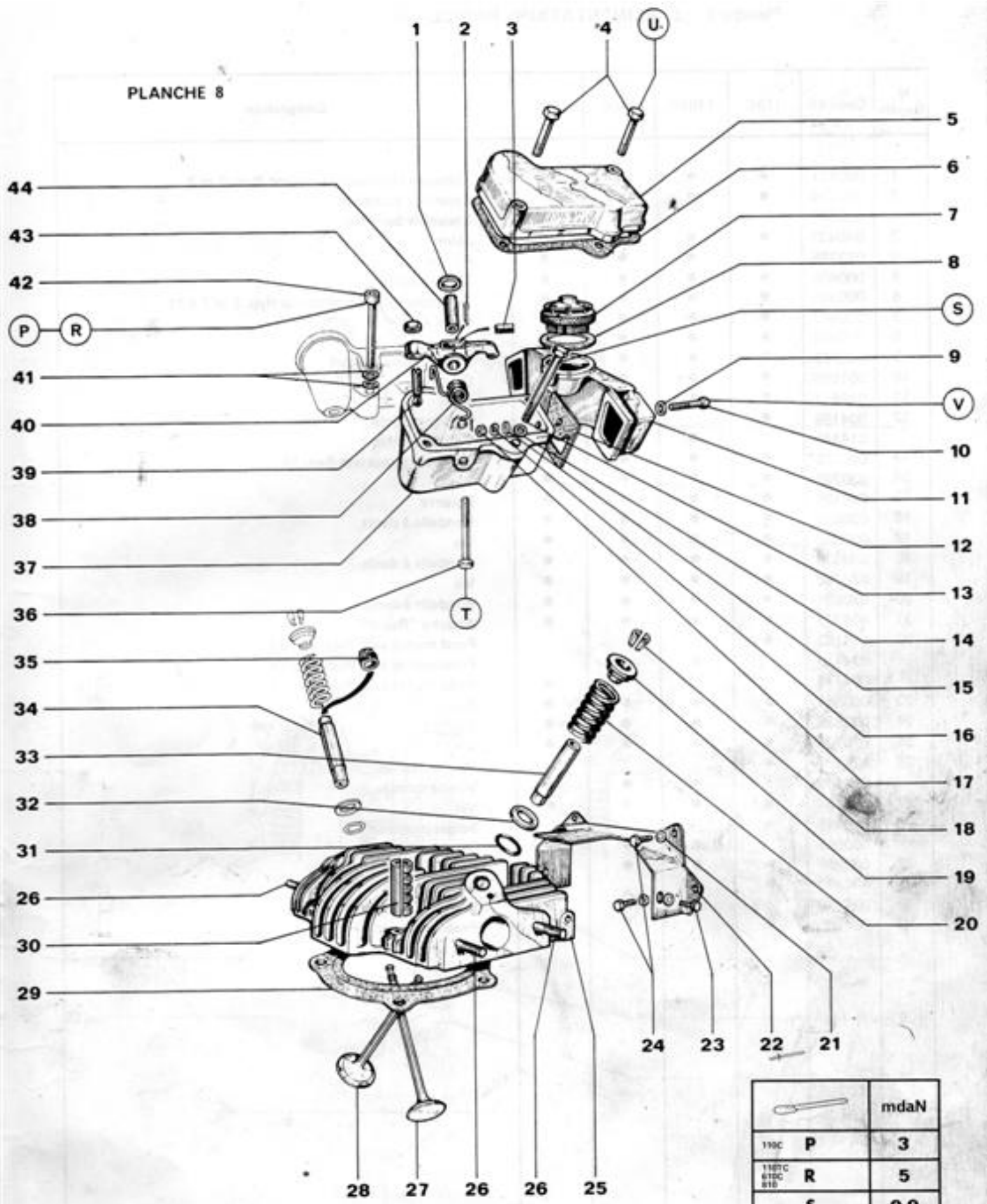

	mdaN
N	1,6
M	1,3

Planche 7 : GRAISSAGE

N° Repère	Code PR	110C	110TC	610C	810	Désignation
1	012023				●	Détendeur monté
2	002628				●	Joint
3	010583				●	Boltier culbuteur, échappement
4	000609				●	Ecrou raccord
5	010836				●	Bague bicône
6	010607				●	Raccord double
7	010835				●	Frein
8	030833				●	Ecrou
9	050859				●	Rondelle
10	020607				●	Patte
11	030607				●	Raccord
12	010593				●	Tube refoulement
13	002026				●	Vis raccord
14	030609				●	Goujon
15	060609				●	Tube retour d'huile monté
16	040861				●	Ecrou
17	030777				●	Goujon
18	113493				●	Joint
19	020609				●	Raccord
20	050832				●	Collier
21	040609				●	Tube de retour
22	010609				●	Collier
23	010575				●	Tube graissage monté

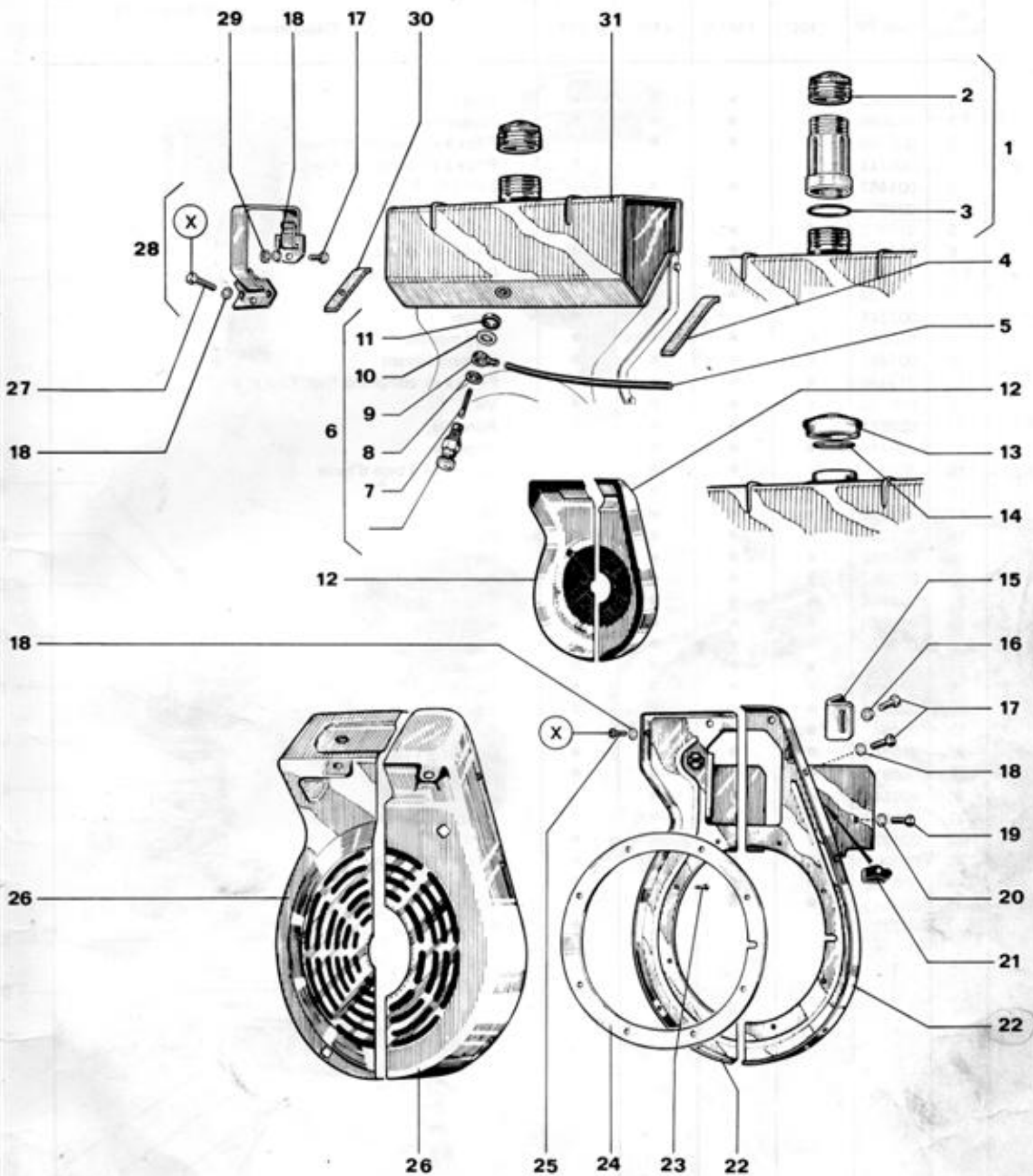
PLANCHE 8




		mdaN
		
119C	P	3
119TC 619TC 619	R	5
	S	0,9
	T	2
	U	0,6
	V	1,6

N° Repère	Code PR	110C	110TC	610C	810	Désignation
1	000426	●	●	●	●	Rondelle
2	010894				●	Goupille
3	010431	●	●	●	●	Feutre
4	070876	●	●	●	●	Vis
5	000399	●	●	●	●	Couvercle échappement
	000400	●	●	●	●	Couvercle admission
6	000588	●	●	●	●	Joint couvercle
7	000789	●	●	●	●	Ensemble reniflard
	010604				●	Ensemble reniflard
8	010771	●	●	●	●	Joint
9	020745	●	●	●	●	Joint
10	020726	●	●	●	●	Vis
11	000527	●	●	●	●	Boîtier remplissage
	404440				●	Boîtier remplissage
12	000477	●	●	●	●	Joint
13	010726	●	●	●	●	Vis
14	040893	●	●	●	●	Rondelle
15	110892	●	●	●	●	Rondelle
16	050859	●	●	●	●	Rondelle
17	040861	●	●	●	●	Ecrou
18	012498	●	●	●	●	Demi-cône
19	010414	●	●	●	●	Cuvette
20	040145	●	●	●	●	Ressort
21	030839	●	●	●	●	Rondelle
22	010432	●	●	●	●	Défecteur supérieur monté
	000694		●	●	●	Défecteur supérieur monté
	000577				●	Défecteur supérieur monté
23	020740	●	●	●	●	Vis
24	010751	●	●	●	●	Vis
25	000448	●	●	●	●	Culasse montée comprend Rep. 26 et 33, 34 φ 13
	010177		●	●	●	Culasse montée comprend Rep. 26 et 33, 34 φ 13
	000621				●	Culasse montée comprend Rep. 26 et 33, 34 φ 13
26	000814	●	●	●	●	Goujon
27	000441	●	●	●	●	Soupape admission
	010169		●	●	●	Soupape admission
28	010441	●	●	●	●	Soupape échappement
	000135		●	●	●	Soupape échappement
	000598				●	Soupape échappement
29	000538	●	●	●	●	Soupape échappement
	010599		●	●	●	Joint de culasse
30	040428	●	●	●	●	Joint de culasse
	050164		●	●	●	Colonnnette
31	060725	●	●	●	●	Colonnnette
32	050411	●	●	●	●	Joint torique
33	020430	●	●	●	●	Rondelle
	010161		●	●	●	Guide de soupape échappement φ 13,005
	010595				●	Guide de soupape échappement φ 13,005
	020398	●	●	●	●	Guide de soupape échappement φ 13,005
	040165		●	●	●	Guide de soupape échappement φ 13,010
	010597				●	Guide de soupape échappement φ 13,010
34	030430	●	●	●	●	Guide de soupape échappement φ 13,010
	020161		●	●	●	Guide de soupape admission φ 13,005
	030398	●	●	●	●	Guide de soupape admission φ 13,005
	040164		●	●	●	Guide de soupape admission φ 13,010
35	070607	●	●	●	●	Guide de soupape admission φ 13,010
36	020739	●	●	●	●	Joint d'étanchéité
37	000450	●	●	●	●	Vis
	000451	●	●	●	●	Boîtier culbuteurs échappement
38	000481	●	●	●	●	Boîtier culbuteurs admission
	000483	●	●	●	●	Ressort latéral culbuteur échappement
	000484	●	●	●	●	Ressort latéral culbuteur admission
39	000432	●	●	●	●	Vis de réglage comprend Rep. 22
40	020598	●	●	●	●	Culbuteur admission monté comprend Rep. 39 - 43 - 3
	000431	●	●	●	●	Culbuteur admission monté comprend Rep. 39 - 43 - 2 - 3
	020599	●	●	●	●	Culbuteur échappem. monté comprend Rep. 39 - 43 - 3
41	030414	●	●	●	●	Culbuteur échappem. monté comprend Rep. 39 - 43
	090892		●	●	●	Rondelle (quantité 2)
42	050428	●	●	●	●	Rondelle (quantité 1)
	060164		●	●	●	Vis
43	030859	●	●	●	●	Vis
44	020431	●	●	●	●	Ecrou
					●	Axe culbuteur

PLANCHE 9



	mdaN
X	0,8

N° Repère	Code PR	110C	110TC	610C	810	Désignation
1	000421	●	●	●	●	Tubulure réhaussée comprend Rep. 2 et 3
2	000786	●	●	●		Ensemble bouchon
	000615				●	Ensemble bouchon
3	040437	●	●	●	●	Joint
4	012288		●	●	●	Feutre
5	000408	●	●	●	●	Durite caoutchouc
6	000543	●	●	●	●	Ensemble robinet comprend Rep. 5 et 7 à 11
7	020543	●	●	●	●	Filtre
8	000808	●	●	●	●	Joint
9	030758	●	●	●	●	Raccord côté robinet
10	001686	●	●	●	●	Coupelle
11	010811	●	●	●	●	Joint
12	004189	●				Volute montée
	014140		●	●	●	Volute montée
13	000779	●	●	●	●	Bouchon comprend Rep. 14
14	030769	●	●	●	●	Joint
15	020595	●	●	●	●	Equerre
16	020859	●	●	●	●	Rondelle à dents
17	010852	●	●	●	●	Vis
18	030839	●	●	●	●	Rondelle à dents
19	020766	●	●	●	●	Vis
20	020861	●	●	●	●	Rondelle à dents
21	404375	●	●	●	●	Attache "Rapid"
22	014182	●				Fond monté avec Rep. 23 - 24
	024139		●	●		Fond monté avec Rep. 23 - 24
	004135				●	Fond monté avec Rep. 23 - 24
23	050884	●	●	●	●	Rivet
24	000536	●	●	●	●	Renfort
25	020740	●	●	●	●	Vis
26	004179	●				Volute montée
	014140		●	●	●	Volute montée
27	000751	●	●	●	●	Vis
28	010445	●				Sangle montée
	000695		●	●	●	Sangle montée
29	030859	●	●	●	●	Ecrou
30	404448	●				Feutre
31	004142		●	●	●	Réservoir monté
	004185	●				Réservoir monté

PLANCHE 10

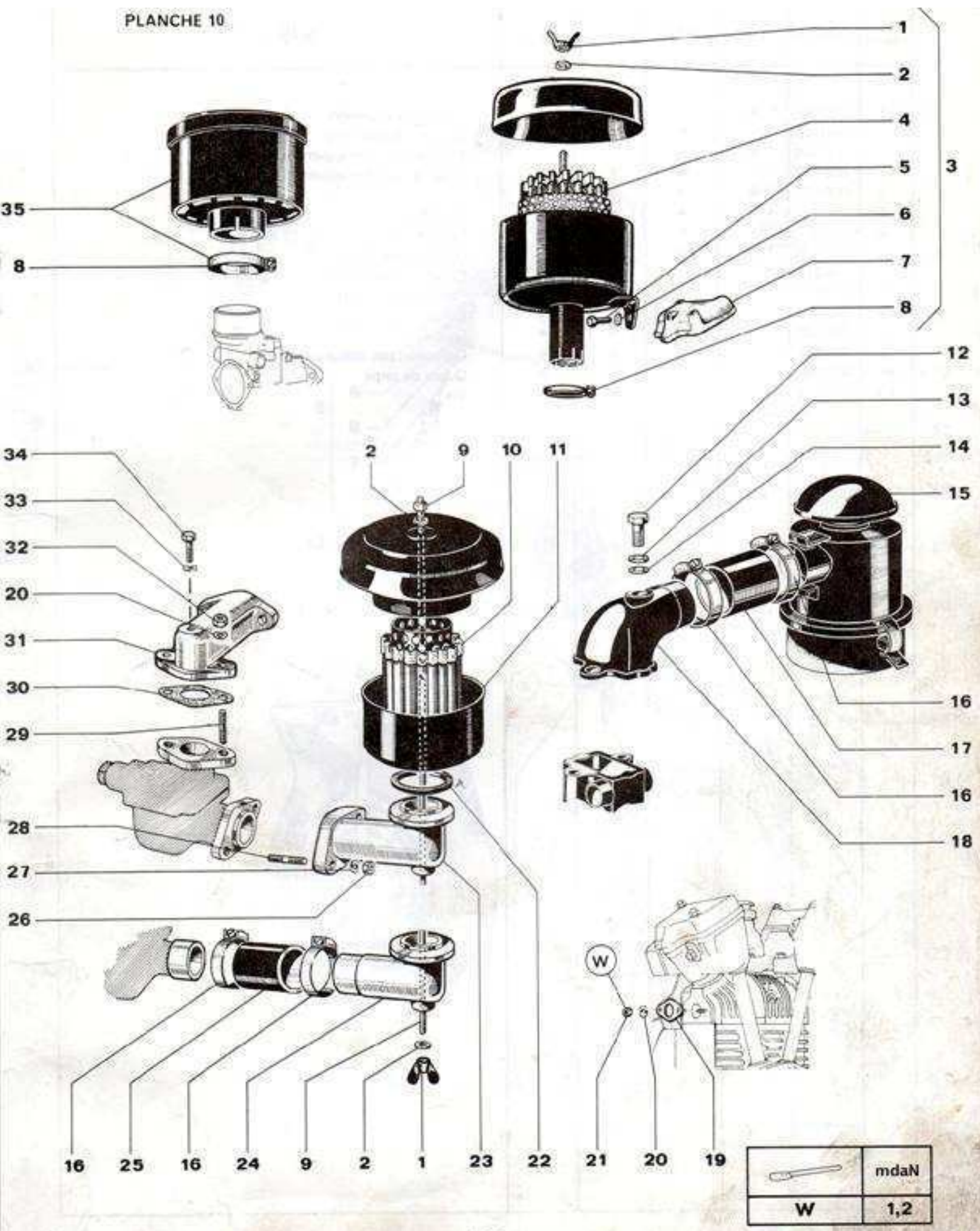


Planche 10 : FILTRE A AIR

N° Repère	Code PR	110C	110TC	610C	810	Désignation
1	040883	●	●	●	●	Ecrou
2	010860	●	●	●	●	Rondelle plate
3	000190	●	●	●		Filtre à air comprend Rep. 1 - 2 - 4 - 8
	000711				●	Filtre à air comprend Rep. 1 - 2 - 4 - 8
4	001467	●	●	●		Elément filtrant
	021890				●	Elément filtrant
5	010852	●	●	●	●	Vis
6	020859	●	●	●	●	Rondelle à dents
7	010153	●	●	●	●	Couvercle admission
8	010434	●	●	●		Collier
	002245				●	Collier
9	040544	●	●	●	●	Tige montée
10	001467	●	●	●	●	Elément filtrant
11	010180	●	●	●		Filtre à air comprend Rep. 1 - 2 et 9
12	010726	●	●	●	●	Vis
13	020847	●	●	●	●	Rondelle
14	000745	●	●	●	●	Rondelle
15	300636	●	●	●	●	Filtre à air à bain d'huile
16	412532	●	●	●	●	Collier
17	041430	●	●	●	●	Manchon
18	401237	●	●	●	●	Pipe d'air
19	020152	●	●	●	●	Joint
20	000852	●	●	●	●	Rondelle élastique
21	030744	●	●	●	●	Ecrou
22	070544	●	●	●	●	Joint
23	020528	●	●	●	●	Raccord
24	010502	●	●	●	●	Raccord
25	030528	●	●	●	●	Manchon
26	030859	●	●	●	●	Ecrou
27	020847	●	●	●	●	Rondelle élastique
28	010764	●	●	●	●	Goujon
29	000814	●	●	●	●	Goujon
30	000544	●	●	●	●	Joint
31	010503	●	●	●	●	Raccord (26 VBN)
32	030874	●	●	●	●	Ecrou
33	050859	●	●	●	●	Rondelle élastique
34	020766	●	●	●	●	Vis
35	000452	●	●	●		Filtre à air
	012323				●	Filtre à air

PLANCHE 11

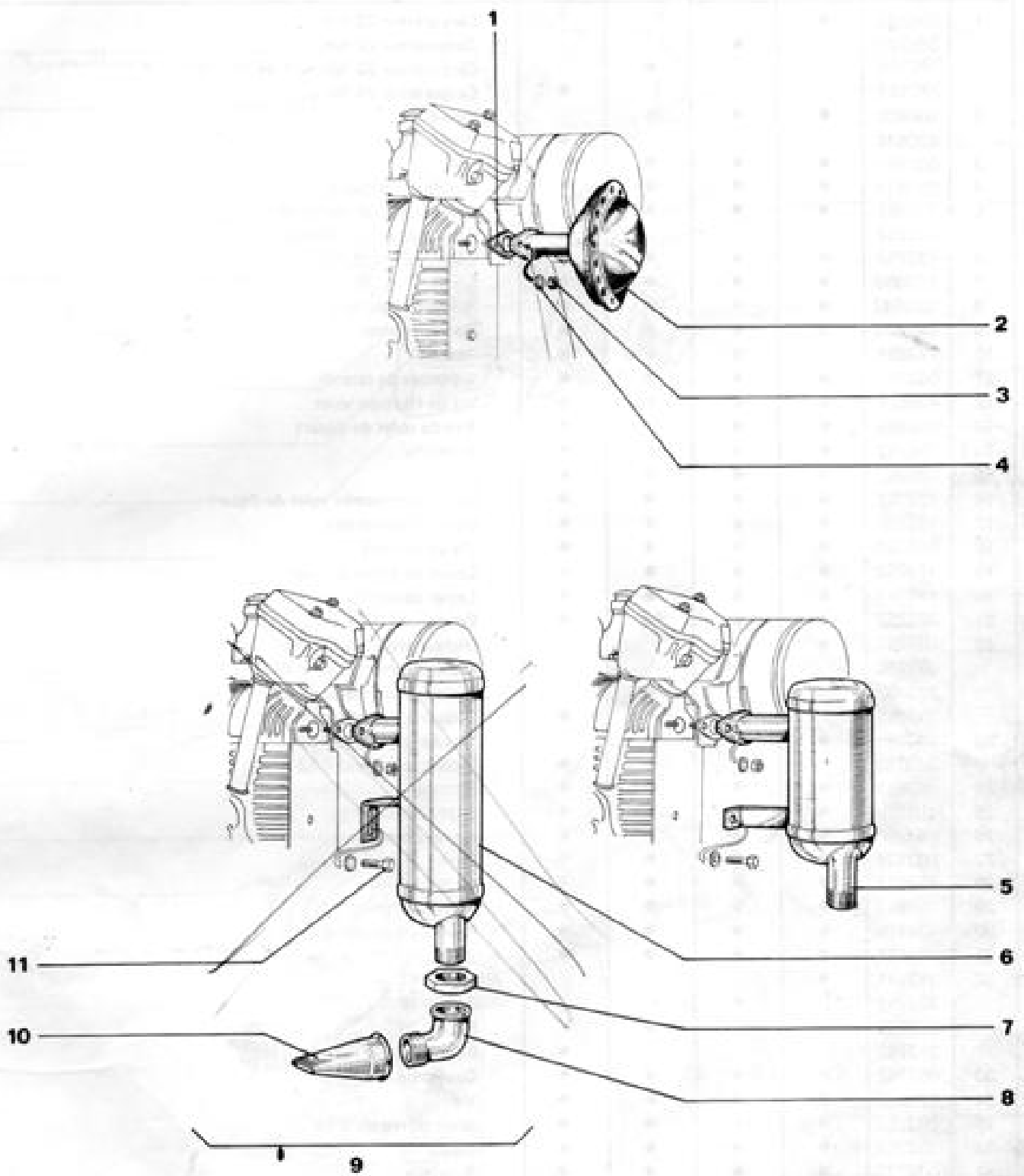


Planche 11 : ECHAPPEMENT

N Repère	Code PR	110C	110TC	610C	810	Désignation
1	000488	●				Joint d'échappement
	040146		●	●	●	Joint d'échappement
2	000558	●				Ensemble pot échappement
	000187		●	●	●	Ensemble pot échappement
3	000575	●	●	●	●	Ecrou
4	050862	●	●	●	●	Rondelle
5	409607		●	●		Pot d'échappement
	409608	●				Pot d'échappement
	409611				●	Pot d'échappement
6	409612			●	●	Pot d'échappement
7	402589			●	●	Ecrou
8	402590			●	●	Coude
9	390094			●	●	Collection pot comprend Rep. 6 - 7 - 8 - 10
10	402588			●	●	Queue de carpe
11	010751			●	●	Vis

PLANCHE 12

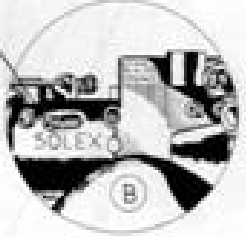
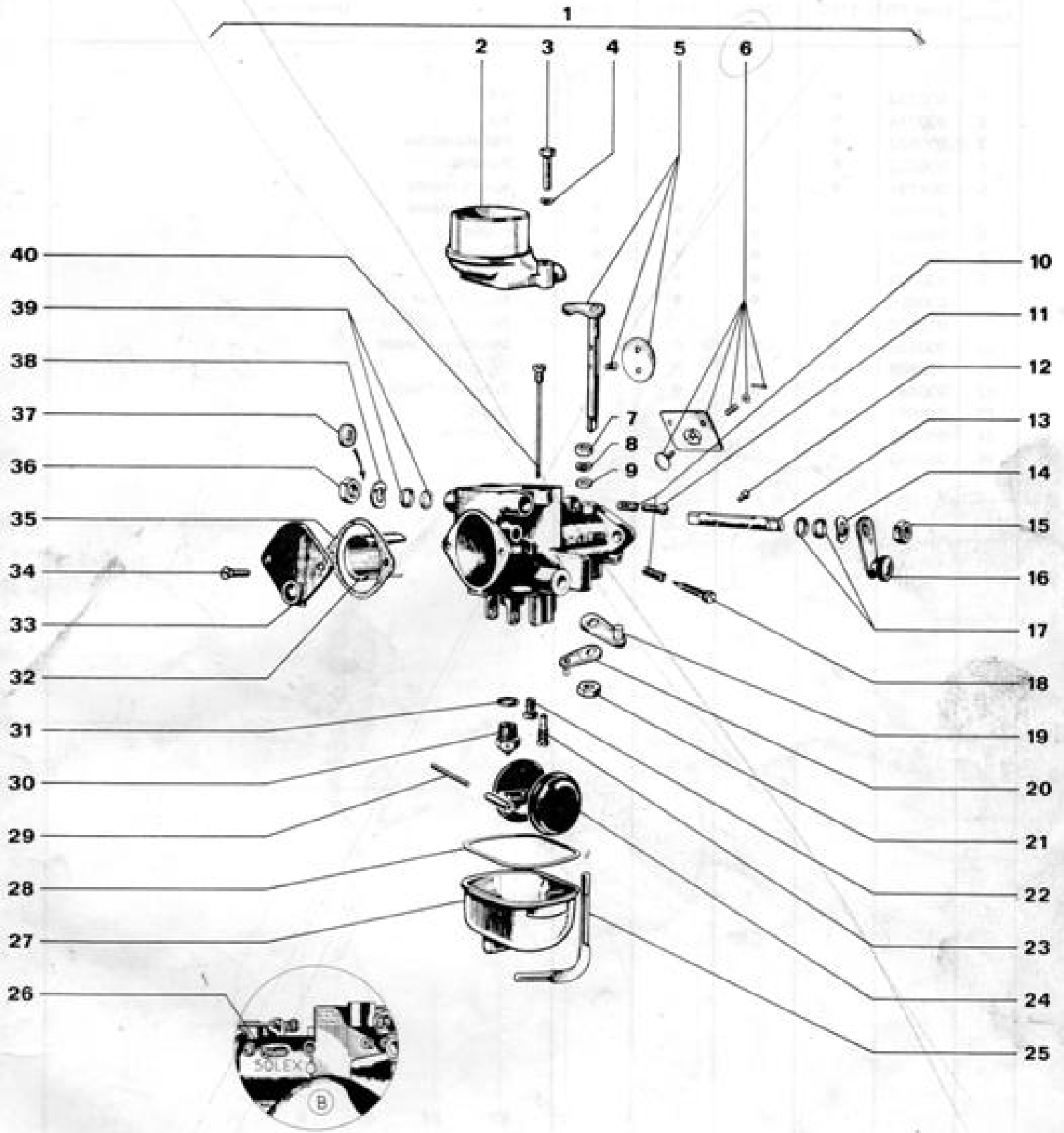
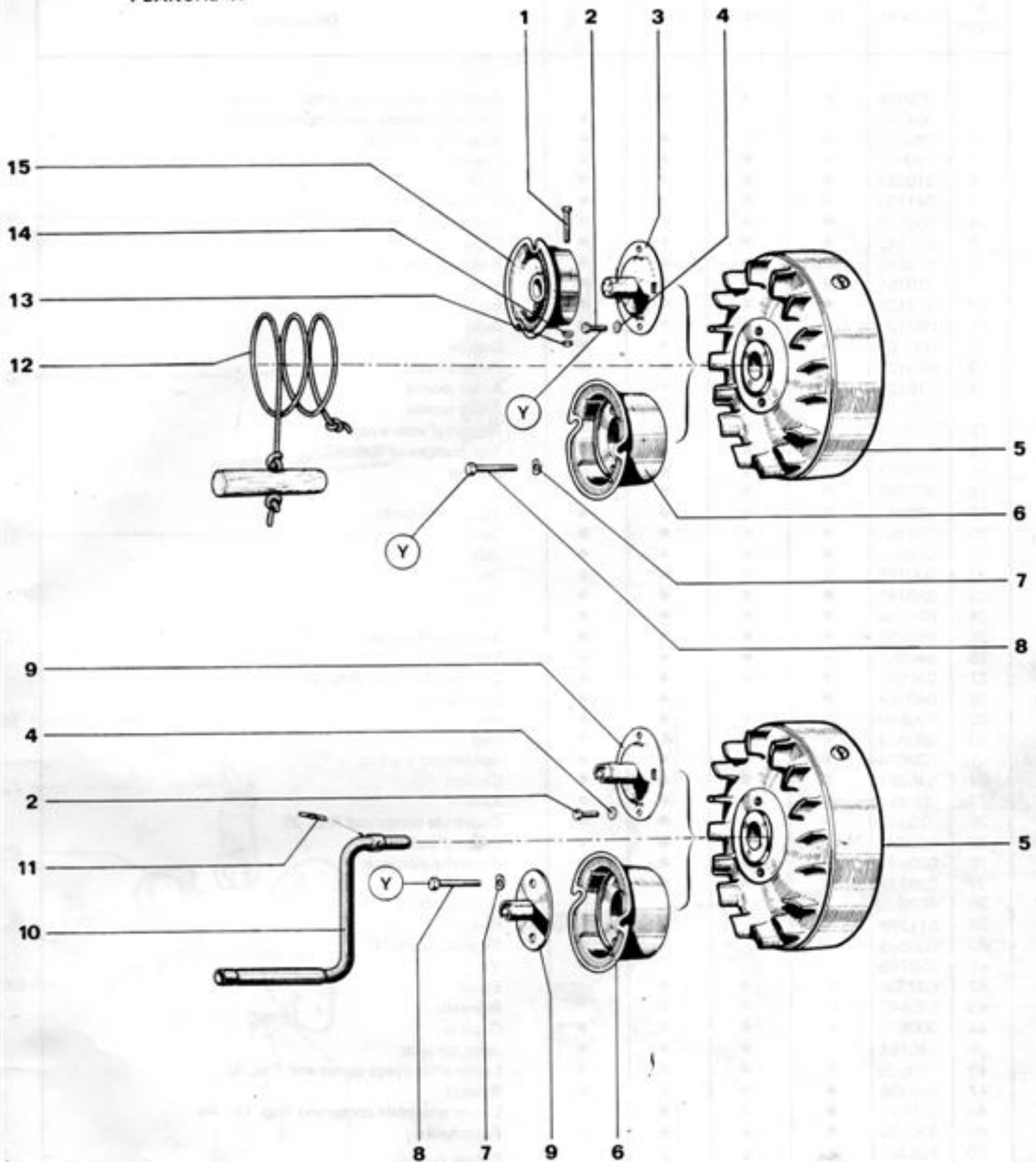


Planche 12 : CARBURATEUR 22 NH - 26 NH

N° Repère	Code PR	110C	110TC	610C	810	Désignation
1	390184 390185 390186 390187	•	•	•	•	Carburateur 22 NH Carburateur 22 NH Carburateur 22 NH <i>à reprise sans remplacement</i> Carburateur 26 NH
2	000602 000578	•	•	•	•	Pipe d'air Pipe d'air
3	000751	•	•	•	•	Vis
4	020847	•	•	•	•	Rondelle élastique
5	303651 323752	•	•	•	•	Axe de papillon complet Axe de papillon complet
6	133752	•	•	•	•	Collection volet d'air
7	030859	•	•	•	•	Ecrou
8	020847	•	•	•	•	Rondelle élastique
9	040893	•	•	•	•	Rondelle plate
10	113651	•	•	•	•	Ressort
11	003752	•	•	•	•	Vis butée de ralenti
12	409587	•	•	•	•	Vis de fixation volet
13	409585	•	•	•	•	Axe de volet de départ
14	153752	•	•	•	•	Rondelle
15	23752	•	•	•	•	Ecrou
16	123752	•	•	•	•	Levier commande volet de départ
17	113752	•	•	•	•	Bague d'étanchéité
18	013752	•	•	•	•	Vis de richesse
19	173752	•	•	•	•	Levier de butée d'ouverture
20	410194	•	•	•	•	Levier de commande des gaz
21	023752	•	•	•	•	Ecrou
22	033752 053752 223752 333752	•	•	•	•	Gicleur alimentation ϕ 77 Gicleur alimentation ϕ 82 Gicleur alimentation ϕ 97 Gicleur alimentation ϕ 102
23	043752 343752	•	•	•	•	Gicleur de ralenti ϕ 50 Gicleur de ralenti ϕ 52
24	003651	•	•	•	•	Flotteur
25	113651	•	•	•	•	Tige fixe cuve
26	083753	•	•	•	•	Vis de ralenti
27	003638	•	•	•	•	Cuve
28	163651	•	•	•	•	Joint de cuve
29	153651	•	•	•	•	Axe de flotteur
30	409416	•	•	•	•	Pointeau comprend Rep. 31
31	043651	•	•	•	•	Joint
32	313651 323651 253752 313752	•	•	•	•	Buse ϕ 17 Buse ϕ 18 Buse ϕ 19 Buse ϕ 20
33	063752	•	•	•	•	Couvercle
34	073752	•	•	•	•	Vis
35	083752	•	•	•	•	Joint couvercle d'air
36	023752	•	•	•	•	Ecrou
37	013777	•	•	•	•	Rondelle
38	153752	•	•	•	•	Rondelle élastique
39	113752	•	•	•	•	Bague d'étanchéité
40	093752 233752 353752	•	•	•	•	Tube émulsion Tube émulsion Tube émulsion




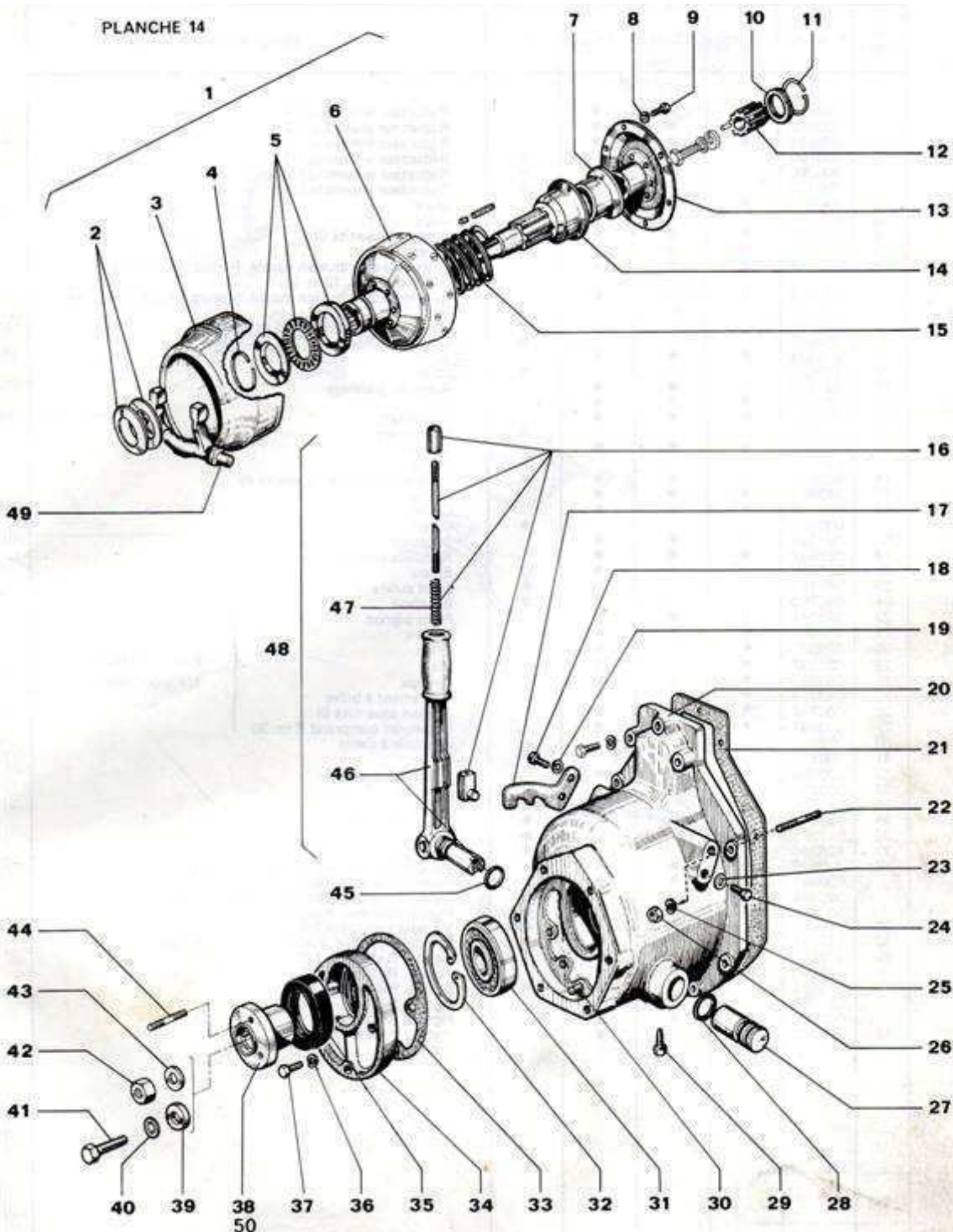
	mdaN
Y	1,6

Planche 13 : MISE EN MARCHÉ

N° Repère	Code PR	110C	110TC	610C	810	Désignation
1	050753	●				Vis
2	030774	●				Vis
3	010522	●				Plateau monté
4	050862	●				Rondelle
5	004191	●				Volant monté
	004149		●	●	●	Volant monté
6	000587		●	●	●	Poulie
7	000852		●	●	●	Rondelle
8	030770		●	●	●	Vis
9	000896		●	●		Noix montée
	010526	●				Noix montée
10	000526	●	●	●		Manivelle montée
11	020869	●	●	●		Goupille
12	000442	●	●	●	●	Ensemble ficelle
13	040861	●				Ecrou
14	050859	●				Rondelle
15	000545	●				Poulie



N° Repère	Code PR	110C	110TC	610C	810	Désignation
1	000618	●	●	●		Ensemble embrayage simple complet
	004148				●	Ensemble embrayage simple complet
2	040550	●	●	●	●	Rondelle élastique
3	010551	●	●	●	●	Couronne
4	010553	●	●	●	●	Jonc
5	041139	●	●	●	●	Butée à billes
6	000518	●	●	●	●	Tambour ensemble
7	020142	●	●	●	●	Bague
8	020895	●	●	●	●	Rondelle à dents
9	010751	●	●	●	●	Vis
10	010129	●	●	●	●	Ecrou
11	020129	●	●	●	●	Jonc
12	000664	●	●	●	●	Douille
13	010127	●	●	●	●	Plateau monté
14	010128	●	●	●		Arbre monté
	000674				●	Arbre monté
15	000534	●	●	●	●	Ressort d'embrayage
16	010485	●	●	●	●	Tige comprend Rep. 47
17	000519	●	●	●	●	Secteur
18	050748	●	●	●	●	Vis
19	030861	●	●	●	●	Rondelle à dents
20	004195	●	●	●	●	Carter
21	010538	●	●	●	●	Joint
22	000778	●	●	●	●	Goujon
23	020745	●	●	●	●	Joint
24	020766	●	●	●	●	Vis
25	050859	●	●	●	●	Rondelle élastique
26	040861	●	●	●	●	Ecrou
27	010506	●	●	●	●	Douille comprend Rep. 28
28	040754	●	●	●	●	Joint torique
29	000550	●	●	●	●	Vis
30	000474	●	●	●	●	Pied
31	033624	●	●	●	●	Roulement à billes
32	040887	●	●	●	●	Circlips
33	000454	●	●	●	●	Joint
34	020548	●	●	●	●	Couvercle comprend Rep. 35
35	000750	●	●	●	●	Bague d'étanchéité
36	020847	●	●	●	●	Rondelle élastique
37	020737	●	●	●	●	Vis
38	408264				●	Plateau poulie
39	011257				●	Rondelle
40	060863				●	Rondelle à dents
41	050765				●	Vis
42	032305	●	●	●		Ecrou
43	030540	●	●	●		Rondelle
44	000814	●	●	●	●	Goujon
45	040754	●	●	●	●	Joint torique
46	020535	●	●	●	●	Levier embrayage comprend Rep. 45
47	000486	●	●	●	●	Ressort
48	010535	●	●	●	●	Levier ensemble comprend Rep. 16 - 46
49	030550	●	●	●	●	Fourchette
50	408168	●	●	●		Plateau poulie

PLANCHE 15

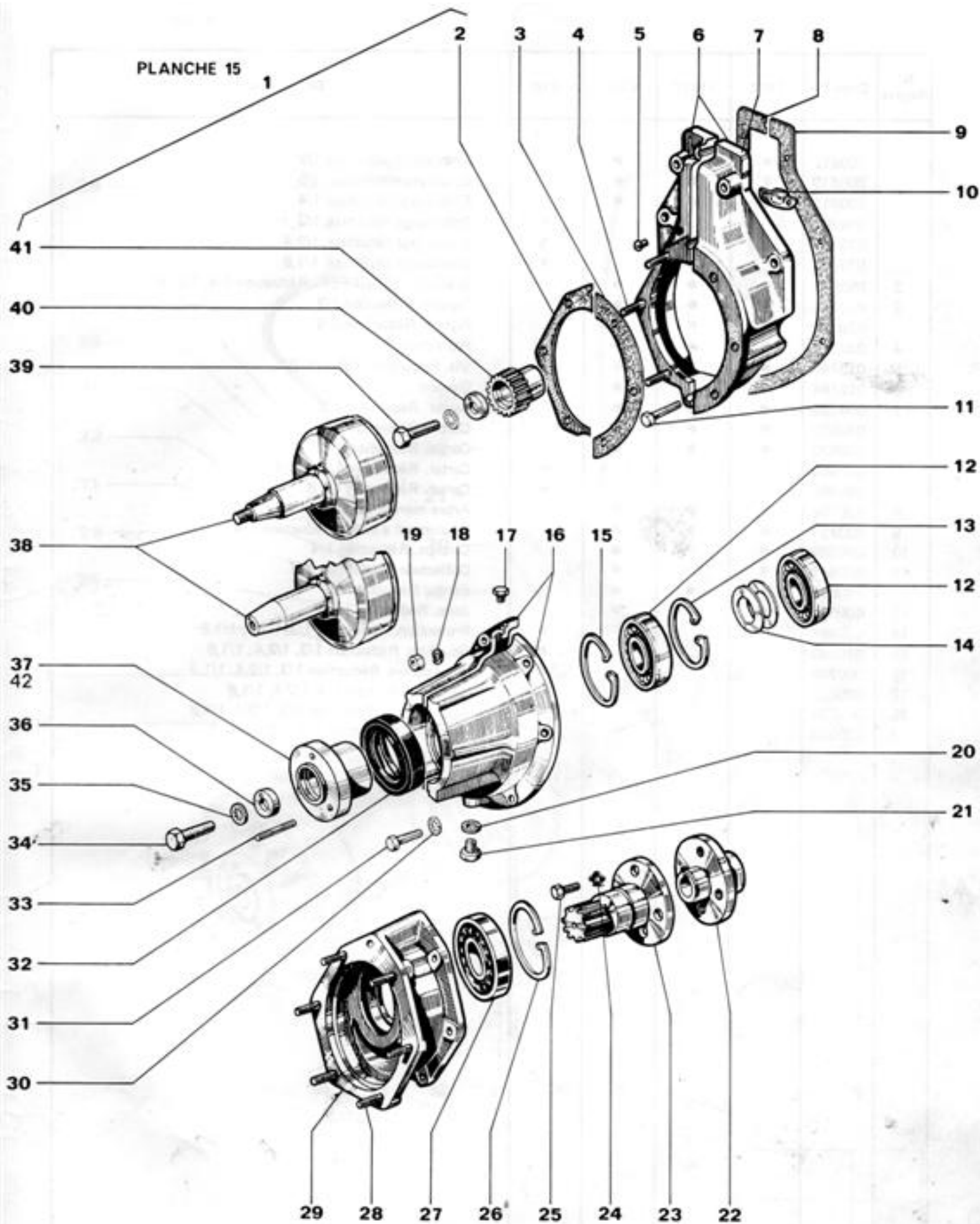


Planche 15 : REDUCTEURS SIMPLES

N° Repère	Code PR	110C	110TC	610C	810	Désignation
1	010617	●	●	●		Réducteur ensemble 3/5
	020567	●	●	●		Réducteur ensemble 1/2
	010561	●	●	●		Réducteur ensemble 1/4
	000705				●	Réducteur ensemble 1/3
	000706				●	Réducteur ensemble 1/2,4
	000707				●	Réducteur ensemble 1/1,8
2	000471	●	●	●		Joint
3	010666				●	Joint
4	050747	●	●	●		Goujon (quantité 6)
5	090891	●	●	●		Rivet
6	000532	●	●	●		Couvercle distribution monté. Réduction 1/2 et 1/4 comprend Rep. 12 et 13
	000572	●	●	●		Couvercle distribution monté. Réduction 3/5 comprend Rep. 12 et 13
7	000675				●	Couvercle. Réduction 1/3 et 1/2,4
	000677				●	Couvercle. Réduction 1/1,8
8	010538	●	●	●		Joint
9	010547				●	Joint
10	002273	●	●	●		Auget de graissage
11	020726	●	●	●		Vis
12	033624	●	●	●		Roulement
	013621				●	Roulement
13	040887	●	●	●		Circlips
	050887				●	Circlips
14	040550	●	●	●		Rondelle élastique (quantité 4)
15	040887	●	●	●		Circlips
16	004194	●	●	●		Carter
	000704				●	Carter
17	090745	●	●	●		Bouchon
18	020847	●	●	●		Rondelle élastique
19	030859	●	●	●		Ecrou
20	040757				●	Joint cuivre
21	060753				●	Bouchon
22	020141	●	●	●		Porte pignon
23	010580	●	●	●		Pignon
24	020580	●	●	●		Frein
25	020732	●	●	●		Vis
26	050887	●	●	●		Circlips
27	043724	●	●	●		Roulement à billes
28	050747	●	●	●		Goujon (quantité 6)
29	000592	●	●	●		Entretoise comprend Rep. 30
30	020881				●	Rondelle à dents
31	100775				●	Vis
32	000750	●	●	●		Bague d'étanchéité
33	000814	●	●	●		Goujon
34	050765				●	Vis
35	060863				●	Rondelle à dents
36	011257				●	Rondelle
37	408264				●	Plateau poulie
38	000549	●	●	●		Pignon intérieur. Réduction 1/2 et 3/5
	000591	●	●	●		Pignon intérieur. Réduction 1/4
	000684				●	Pignon intérieur. Réduction 1/3 et 1/1,8
	000686				●	Pignon intérieur. Réduction 1/2,4
39	010738				●	Vis pour réducteur 1/2
40	011257	●	●	●		Rondelle montée. Réduction 1/4, 1/2, 1/3
41	010141	●	●	●		Pignon. Réduction 1/2
	410066	●	●	●		Pignon. Réduction 3/5
	010684				●	Pignon. Réduction 1/3
	010686				●	Pignon. Réduction 1/2,4
42	000665	●	●	●		Pignon. Réduction 1/1,8
	408168	●	●	●		Plateau poulie

Pour réducteur
1/4 seulement

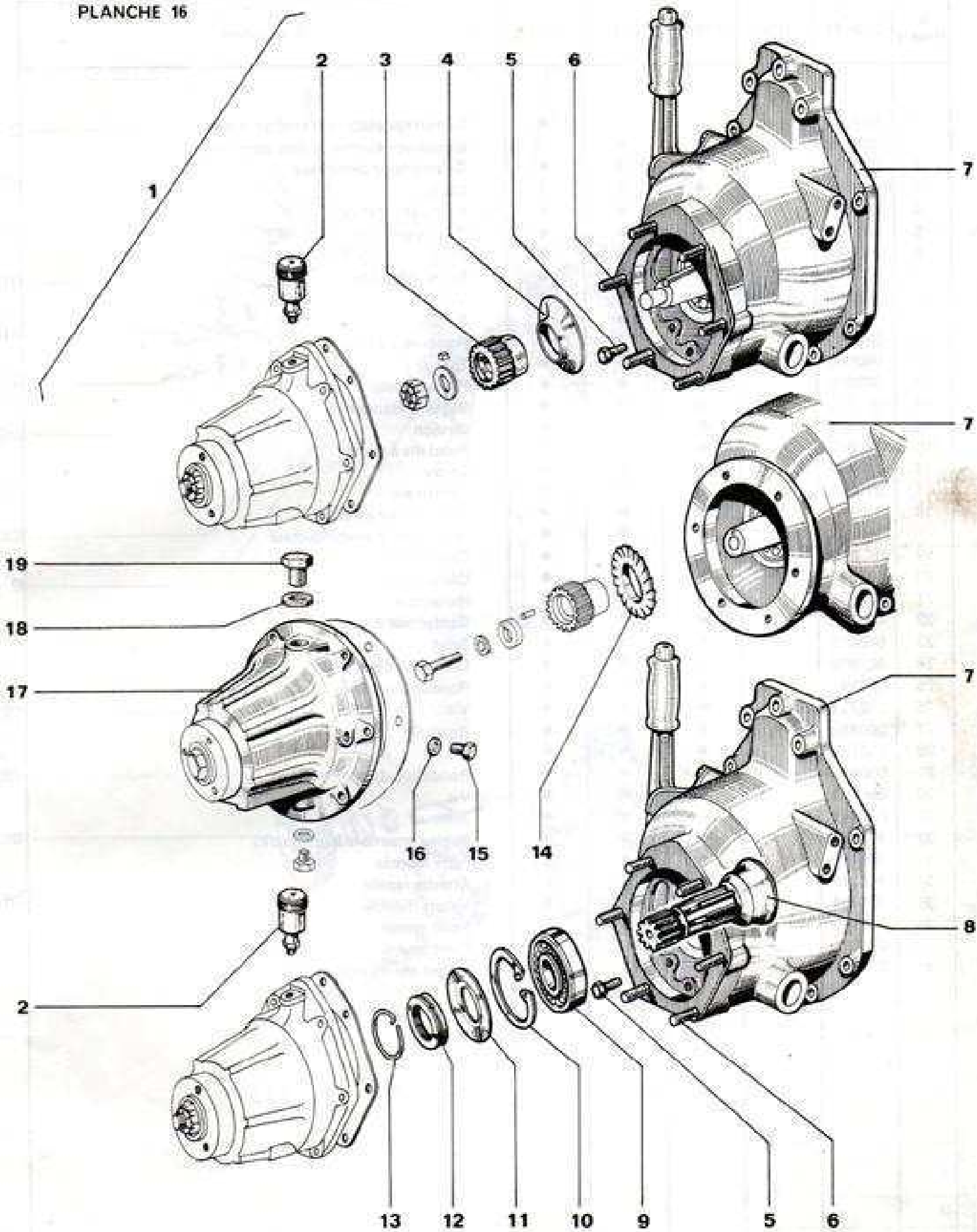
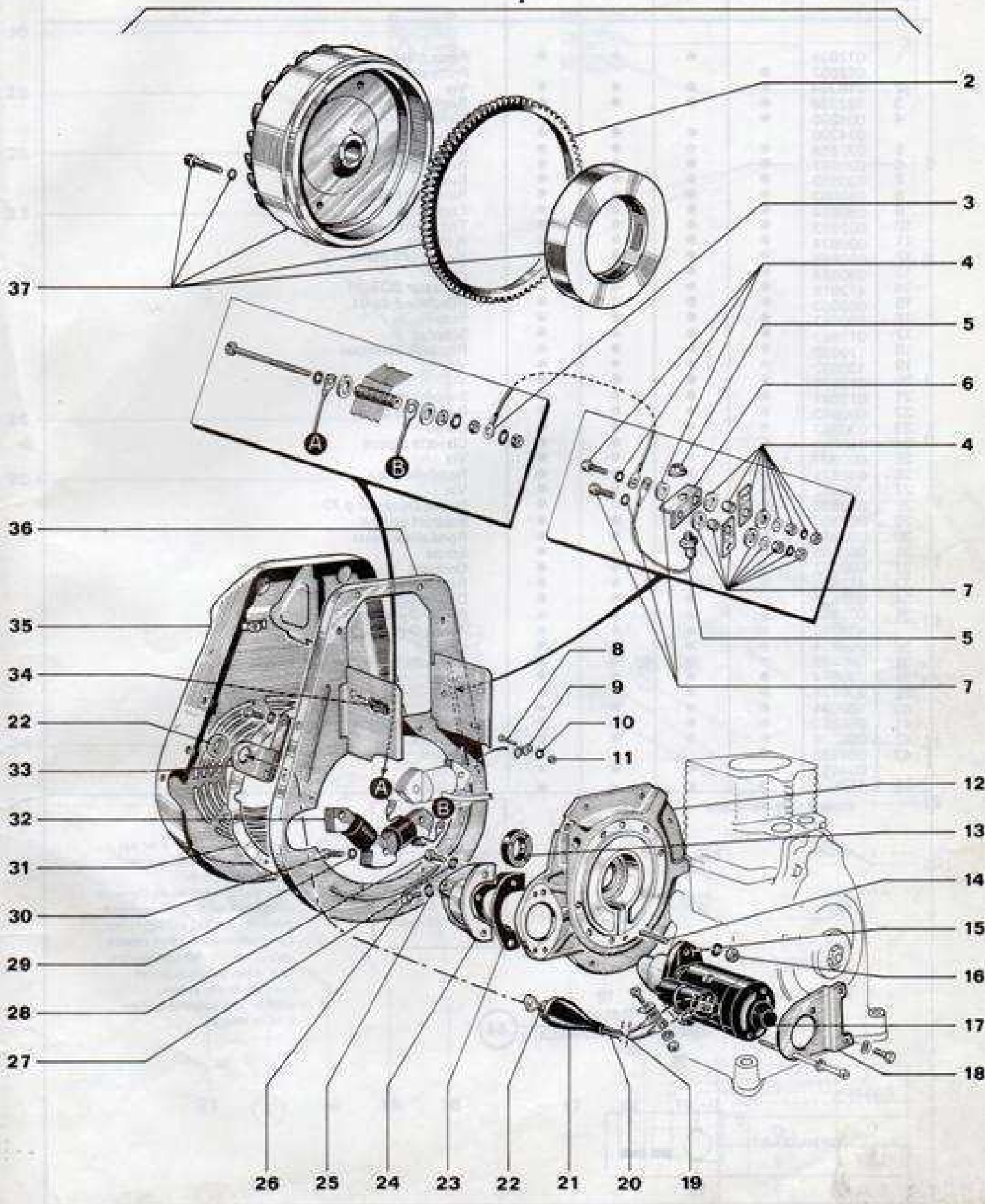


Planche 16 : EMBRAYAGES REDUCTEURS

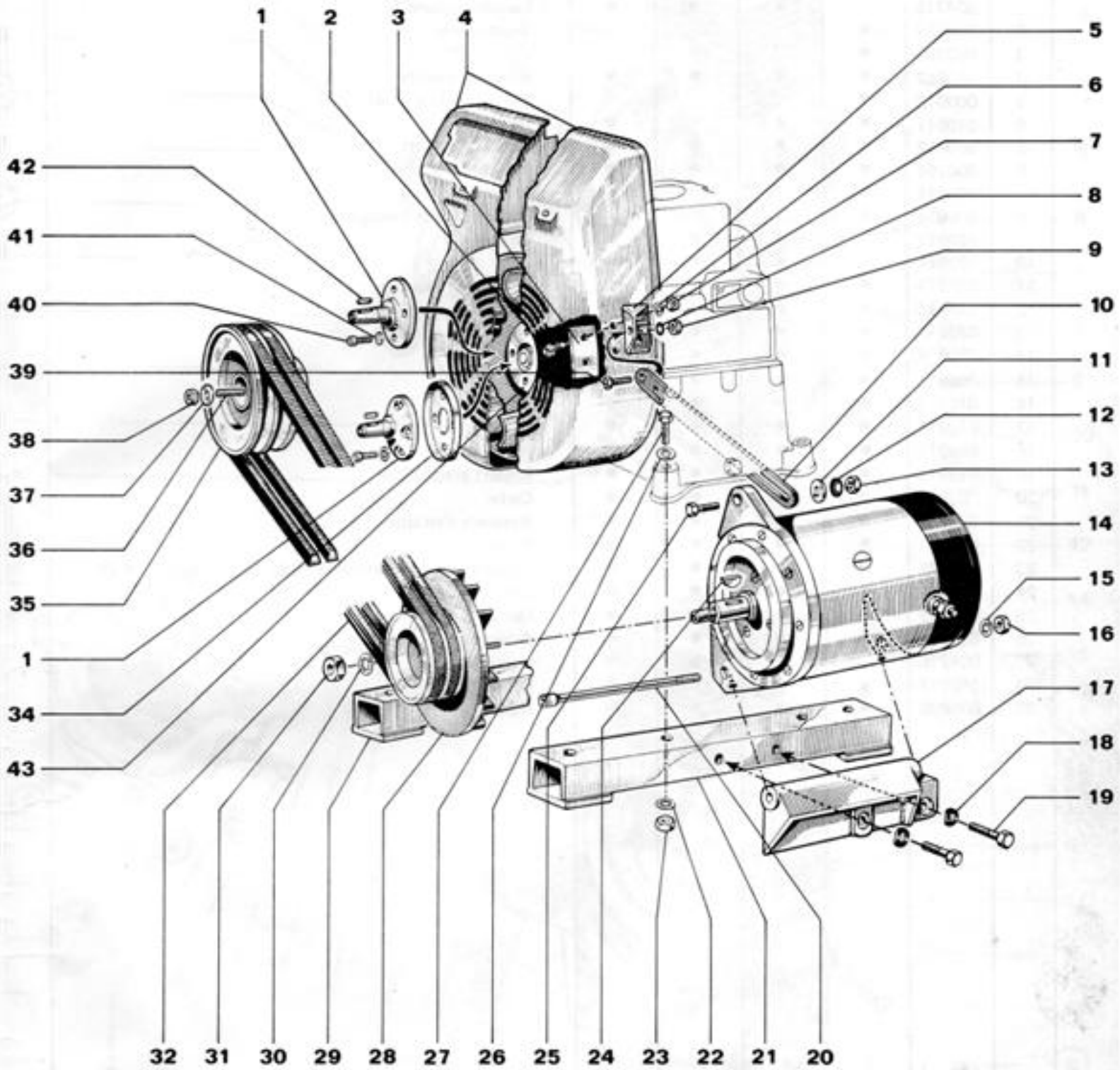
N° Repère	Code PR	110C	110TC	610C	810	Désignation
1	000612	●	●	●		Embrayage réducteur 1/2
	000619	●	●	●		Embrayage réducteur 3/5
	000613	●	●	●		Embrayage réducteur 1/4
	010705				●	Embrayage réducteur 1/3
	010706				●	Embrayage réducteur 1/2,4
	010707				●	Embrayage réducteur 1/1,8
2	050533	●	●	●		Graisseur STAUFFER. Réduction 1/4, 1/2, 3/5
3	010141	●	●	●		Pignon. Réduction 1/2
	030142	●	●	●		Pignon. Réduction 3/5
4	030533	●	●	●		Protection
5	010740	●	●	●		Vis. Réduction 1/2, 1/4, 3/5
6	010764	●	●	●		Goujon
7	004195	●	●	●		Carter. Réduction 1/2
	010572	●	●	●		Carter. Réduction 3/5
	010570	●	●	●		Carter. Réduction 1/4
	020664				●	Carter. Réduction 1/3, 1/2,4
	020665				●	Carter. Réduction 1/1,8
8	020126	●	●	●		Arbre monté. Réduction 1/4
9	033724	●	●	●		Roulement à billes. Réduction 1/4
10	000889	●	●	●		Circlips. Réduction 1/4
11	020581	●	●	●		Défecteur. Réduction 1/4
12	010581	●	●	●		Ecrou. Réduction 1/4
13	000581	●	●	●		Jonc. Réduction 1/4
14	020686				●	Protection. Réduction 1/3, 1/2,4, 1/1,8
15	010740				●	Bouchon. Réduction 1/3, 1/2,4, 1/1,8
16	000745				●	Joint cuivre. Réduction 1/3, 1/2,4, 1/1,8
17	020667				●	Carter. Réduction 1/3, 1/2,4, 1/1,8
18	000834				●	Joint cuivre. Réduction 1/3, 1/2,4, 1/1,8
19	020834				●	Bouchon. Réduction 1/3, 1/2,4, 1/1,8

PLANCHE 17

1

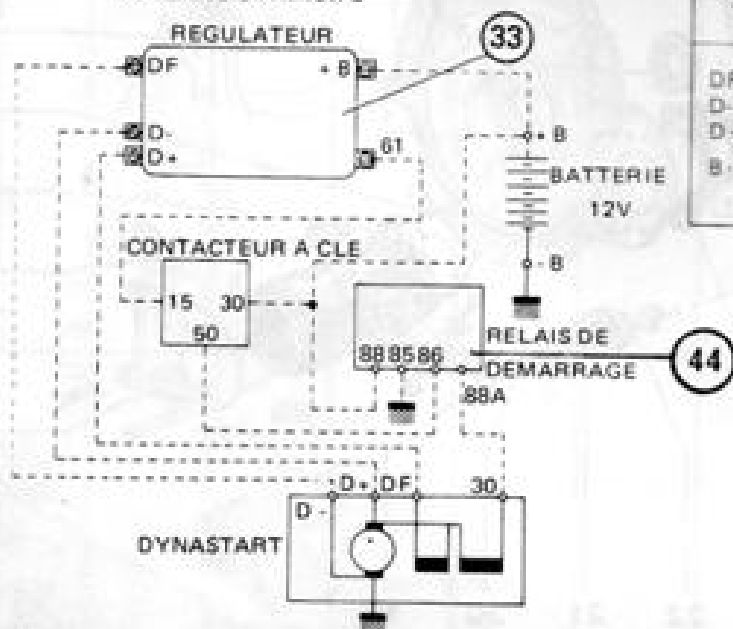


N° Repère	Code PR	110C	110TC	610C	810	Désignation
1	004209				●	Démarrage électrique avec générateur
	004210		●	●		Démarrage électrique avec générateur
2	002856		●	●	●	Couronne de démarreur
3	032842		●	●	●	Câble
4	002842		●	●	●	Borne alternative
5	003504		●	●	●	Cellule montée
6	012842		●	●	●	Patte
7	022842		●	●	●	Borne redressée
8	407695		●	●	●	Vis
9	407567		●	●	●	Pontet
10	050840		●	●	●	Rondelle à dents
11	040840		●	●	●	Ecrou
12	002840		●	●	●	Plateau comprend Rep. 13
13	000752		●	●	●	Bague d'étanchéité
14	000814		●	●	●	Goujon
15	050862		●	●	●	Rondelle à dents
16	030874		●	●	●	Ecrou
17	013491		●	●	●	Démarreur
18	012874		●	●	●	Pour moteur de série
	042842		●	●	●	Pour moteur avec réducteur
19	042858		●	●	●	Câble monté
20	002874		●	●	●	Câble monté
21	013506		●	●	●	Protecteur
22	413108		●	●	●	Contacteur de borne à clef
23	012858		●	●	●	Joint
24	002839		●	●	●	Cache nez démarreur
25	020847		●	●	●	Rondelle élastique
26	010751		●	●	●	Vis
27	050859		●	●	●	Rondelle
28	130775		●	●	●	Vis
29	000835		●	●	●	Rondelle à dents
30	050743		●	●	●	Vis
31	002841		●	●	●	Joint
32	303761		●	●	●	Bobine ensemble (repère noir)
33	303452		●	●	●	Patte montée
34	404375		●	●	●	Attache rapide
35	004204		●	●	●	Volute montée
36	014205		●	●		Fond monté
	014204				●	Fond monté
37	014209		●	●	●	Volant monté avec générateur



N° Repère	Code PR	110C	110TC	610C	810	Désignation
1	012855		●	●	●	Porte plateau
	012857	●				Porte plateau
2	010754	●	●	●	●	Vis
3	022858	●	●	●	●	Renfort
4	004206	●				Volute montée
	014206		●	●	●	Volute montée
5	032858	●	●	●	●	Support tendeur
6	020847	●	●	●	●	Rondelle élastique
7	030859	●	●	●	●	Ecrou
8	050862	●	●	●	●	Rondelle à dents
9	030874	●	●	●	●	Ecrou
10	002873	●	●	●	●	Tendeur
11	020874	●	●	●	●	Rondelle
12	050862	●	●	●	●	Rondelle à dents
13	030874	●	●	●	●	Ecrou
14	412619	●	●	●	●	Dynastar BOSCH
15	050863	●	●	●	●	Rondelle à dents
16	030863	●	●	●	●	Ecrou
17	012887	●	●	●	●	Support
18	110860	●	●	●	●	Rondelle élastique
19	130892	●	●	●	●	Vis
20	012871	●	●	●	●	Vis
21	012841	●	●	●	●	Support droit
22	050863	●	●	●	●	Rondelle à dents
23	030863	●	●	●	●	Ecrou
24	030881	●	●	●	●	Clavette disque
25	000831	●	●	●	●	Vis
26	040875	●	●	●	●	Rondelle plate
27	405642	●	●	●	●	Vis
28	012839	●	●	●	●	Poulie Dynastar φ 70
29	002857	●	●	●	●	Support gauche
30	080863	●	●	●	●	Rondelle à dents
31	040849	●	●	●	●	Ecrou
32	002827	●	●	●	●	Courroie
33	412620	●	●	●	●	Régulateur
34	022874	●	●	●	●	Défecteur
35	002855	●	●	●	●	Poulie Dynastar φ 130
	403058	●	●	●	●	Poulie Dynastar φ 210
36	000814	●	●	●	●	Goujon
37	000492	●	●	●	●	Rondelle frein
38	030874	●	●	●	●	Ecrou
39	030774	●	●	●	●	Vis
40	100894	●	●	●	●	Vis
41	050862	●	●	●	●	Rondelle à dents
42	000879	●	●	●	●	Clavette
43	004196	●	●	●	●	Volant
	004151	●	●	●	●	Volant
44	412621	●	●	●	●	Relais

SCHEMA DE PRINCIPE



SECTION DES CABLES

DF	-	2 mm ²
D-	-	2 mm ²
D+	-	4 mm ²
B	-	4 mm ²
	-	25 mm ²

TRES IMPORTANT

- 1 - Intensité maximale à ne pas dépasser en fonctionnement dynamo 9,5 A.
- 2 - Régime de rotation du dynamo démarreur en fonctionnement dynamo 4000 à 8000 tr/mn.
- 3 - Le régulateur doit être monté verticalement, les connexions vers le bas sur un support exempt de vibrations.
- 4 - Utiliser une batterie en bon état de charge.

1

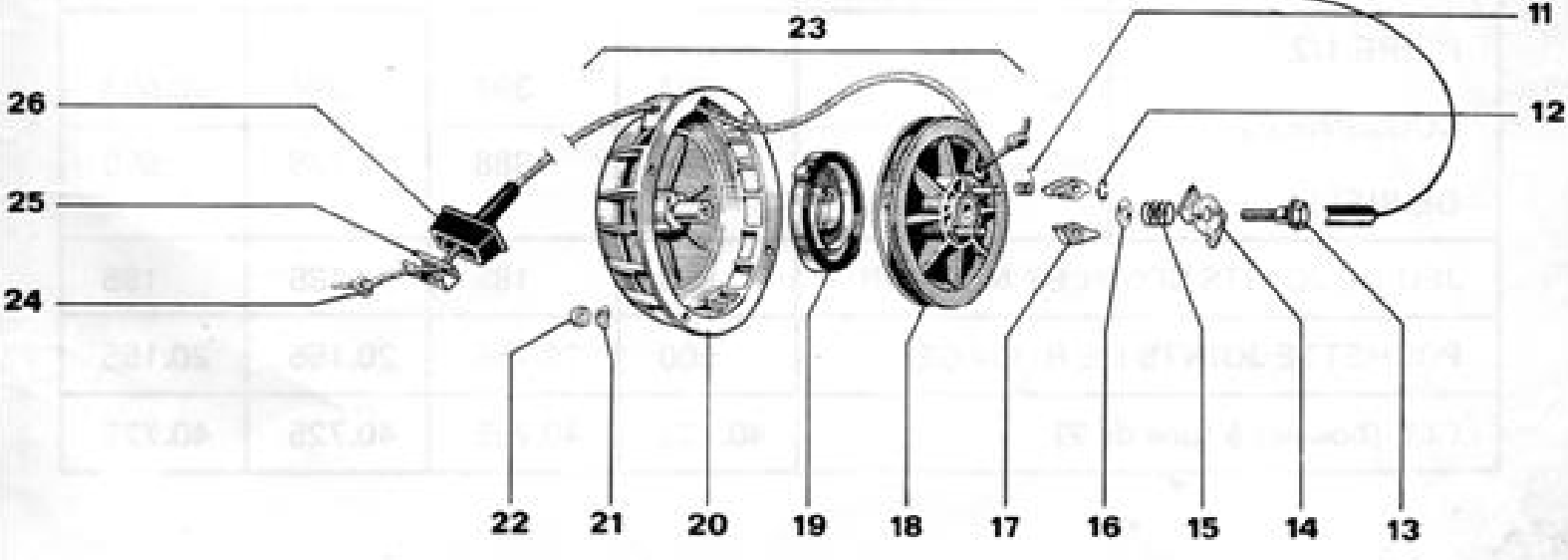
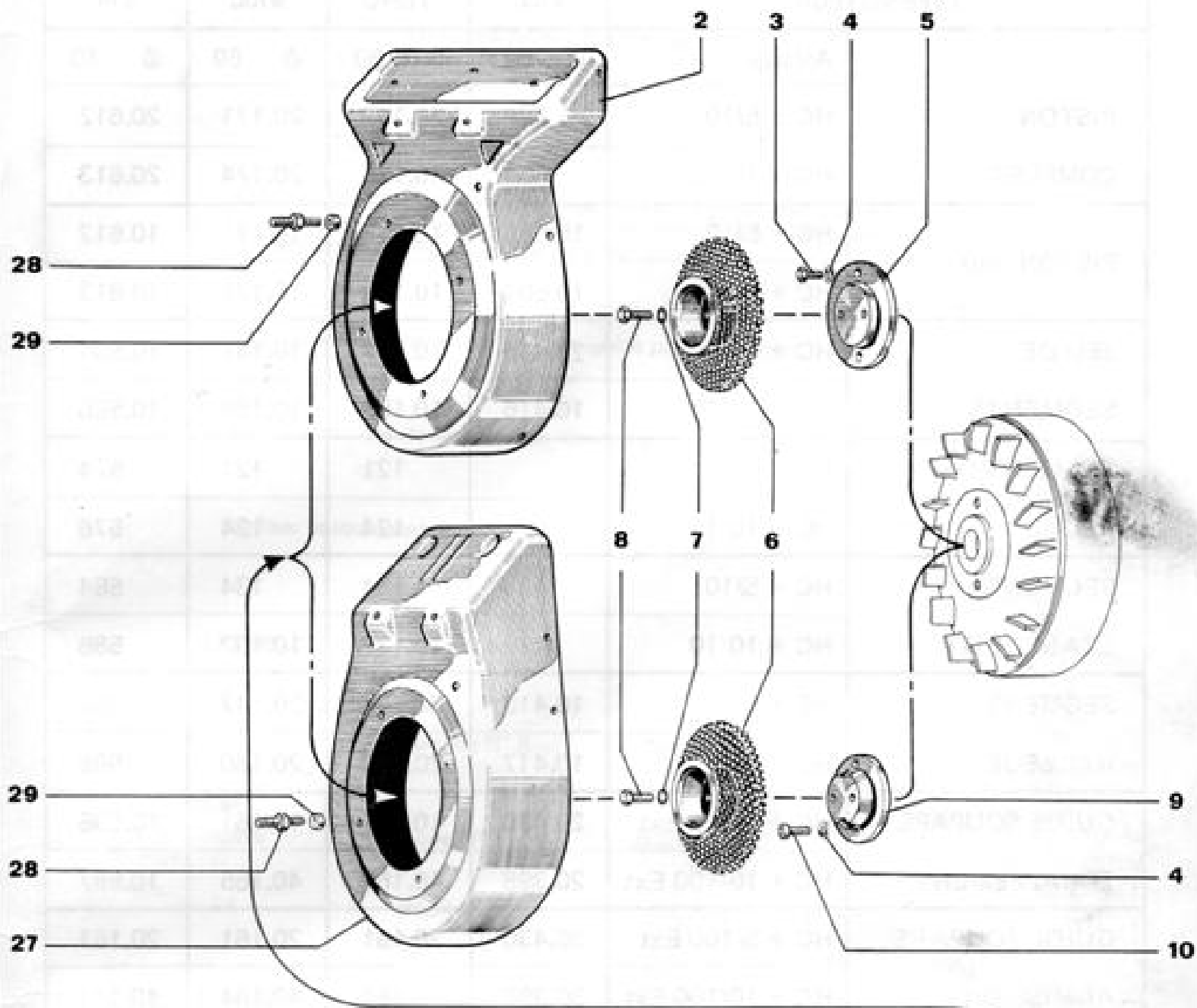


Planche 19 : LANCEUR A RAPPEL AUTOMATIQUE

N° Repère	Code PR	110C	110TC	610C	810	Désignation
1	004213	●				Lanceur ensemble - volute série
	004217	●				Lanceur ensemble - volute spéciale
	004215		●	●	●	Lanceur ensemble
2	004214	●				Volute série
3	080768	●				Vis
4	050862	●	●	●	●	Rondelle à dents
5	000912	●				Plateau (volute série)
6	010911	●	●	●	●	Grille
7	050862	●	●	●	●	Rondelle à dents
8	000754	●	●	●	●	Vis (volute spéciale)
	090745	●				Vis (volute série)
9	000914	●				Plateau (volute spéciale)
	020912		●	●	●	Plateau
10	100894		●	●	●	Vis
11	030913	●	●	●	●	Ressort de cliquet
12	031146	●	●	●	●	Anneau truarc
13	020913	●	●	●	●	Vis
14	020914	●	●	●	●	Came
15	000913	●	●	●	●	Ressort
16	010913	●	●	●	●	Rondelle
17	010914	●	●	●	●	Cliquet
18	000911	●	●	●	●	Poulie lanceur
19	010910	●	●	●	●	Ressort avec boîtier
20	020910	●	●	●	●	Carter
21	050859	●	●	●	●	Rondelle élastique
22	040861	●	●	●	●	Ecrou
23	000972	●	●	●	●	Lanceur ensemble comprend Rep. 11 à 26 sauf 25 et 26
24	000938	●	●	●	●	Cordelette nylon
25	030952	●	●	●	●	Obturateur
26	050952	●	●	●	●	Poignée
27	004216		●	●	●	Volute
28	010912	●	●	●	●	Colonnnette
29	000689	●	●	●	●	Rondelle

PIECES DE RECHANGE - COTES REPARATION

TYPE MOTEUR		110C	110TC	610C	810
PISTON COMPLET	Alésage	Ø 64	Ø 69	Ø 69	Ø 70
	HC + 5/10	556	20.163	20.171	20.612
	HC + 10/10	557	20.166	20.174	20.613
PISTON (nu)	HC + 5/10	10.556	10.163	10.171	10.612
	HC + 10/10	10.557	10.166	10.174	10.613
JEU DE SEGMENTS	HC + 5/10	20.415	10.147	10.147	10.594
	HC + 10/10	10.416	10.150	10.150	10.596
SEGMENT DE FEU	HC + 5/10		121	121	574
	HC + 10/10		124	124	576
SEGMENT ETANCHEITE	HC + 5/10	413	134	134	584
	HC + 10/10	417	10.137	10.137	586
SEGMENT RACLEUR	HC + 5/10	10.413	20.147	20.147	594
	HC + 10/10	10.417	20.150	20.150	596
GUIDE SOUPE ECHAPPEMENT	HC + 5/100 Ext	20.430	10.161	10.161	10.595
	HC + 10/100 Ext	20.398	40.165	40.165	10.597
GUIDE SOUPE ADMISSION	HC + 5/100 Ext	30.430	20.161	20.161	20.161
	HC + 10/100 Ext	30.398	40.164	40.164	40.164
PAIRE 1/2 COUSSINETS DE BIELLE	HC - 3/10	397	397	397	20.593
	HC - 6/10	388	388	388	599
JEU DE JOINTS COMPLET MOTEUR		563	185	185	185
POCHETTE JOINTS DE RODAGE		500	20.155	20.155	20.155
CLE (bougie) à tube de 21		40.725	40.725	40.725	40.725

PIECES SPECIALES POUR MOTEURS G 810 ET G 610 C
(moteurs gaz)

N° Code P. R.		Coef.	Désignation
G 810	G 610 C		
301 937	301 937	1	Culasse montée
410 150		1	Mélangeur SOLEX 26 NHX Rep. 106
	410 149	1	Mélangeur SOLEX 26 NHX Rep. 105
300 618	300 618	1	Couvercle de rupteur
405 414	405 414	1	Détendeur
408 324	408 324	1	Tube pour Gaz Butane/Propane
50 832	50 832	2	Collier SERFLEX
403 528	403 528	1	Tube Haute Pression Long : 350 mm
401 833	401 833	1	Tube Haute Pression Long : 700 mm

PIECES SPECIALES POUR MOTEUR P 110 C
(moteurs pétrole)

N° Code P. R.		Coef.	Désignation
302 569			
302 570		1	Bielle ensemble
300 926		1	Secteur monté
410 138		1	Carburateur SOLEX 22 NH Rep. 111
302 568		1	Volant monté
401 756		1	Réservoir monté
300 923		1	Volute montée
			LE RESERVOIR ENSEMBLE 302 573 COMPREND :
300 922		1	Réservoir
300 543		1	Robinet compartiment pétrole
302 156		1	Robinet compartiment essence
30 758		2	Raccord coté robinet
20 046		1	Tube ϕ 4,5 x 8 Long = 180
10 112		2	Tube ϕ 4,5 x 8 Long = 65
31 429		1	Raccord en T

CARACTERISTIQUES

	110	110 Ter	610 A	810
Cycle	4 temps			
Nombre de cylindres	1			
Alésage en mm	64	69	69	70
Course en mm	64	64	64	70
Cylindrée en cm ³	206	240	240	270
Puissance en Ch.	4	5	6	8
Régime d'utilisation en tr/mn	2500	2500	3000	3600
Carburateur SOLEX	22NH	22NH	22NH	26NH
Buse	17	18	19	20
Gicleur principal	77,5	82,5	97,5	102,5
Gicleur ralenti	50	50	50	52
Bougie	CHAMPION Type L. 90 ou EYQUEM Type 50 B.			
Capacités en litres :				
Essence :	2,7	5,5	5,5	5,5
Huile : version socle	1,95	1,95	1,95	1,87
Version berceau	0,9	1,32	1,32	2,14
Version fond sans patte	1,44	1,44	1,44	2,14
REGLAGES (en m/m)	-			
Bougies : écartement des électrodes	0,6 à 0,7			
Contacts rupteur : écartement	0,4			
Culbuteurs : Admission				
Echappement jeu à froid	0,15			
DISTRIBUTION				
Avance ouverture Admission	11	8,7	8,7	8,7
Retard fermeture Admission	65	87	87	87
Avance ouverture Echappement	98	87	87	87
Retard fermeture Echappement	11	8,7	8,7	8,7
Avance allumage	52	42,5	48	58
(Valeurs indiquées en mm sur la jante du volant de diamètre 250 mm, 1° = 218 mm)				

Nota : Les couples de serrage sont indiqués sur les planches.

PREPARATION A L'EMPLOI

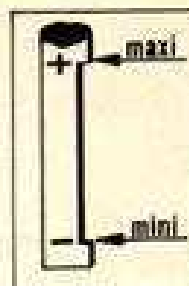
Faire le plein d'huile

Dévisser le bouchon (Rep. 4)* ; ajouter de l'huile jusqu'au décrochement supérieur de la jauge (Rep. 2)*.

Bien revisser ce bouchon (fait en même temps office de reniflard).

MOBILOIL SPECIAL 10W30
ou **SUPER**

Nous recommandons



IMPORTANT : En aucun cas le niveau doit être :

- supérieur au maxi.
- inférieur au mini.

- Faire le plein d'essence (bouchon Rep. 5)* à l'aide d'un entonnoir, muni d'un filtre pour éviter tout incident de fonctionnement ou d'usure prématurée.

IMPORTANT : Utiliser uniquement de l'ESSENCE PURE ORDINAIRE

UTILISATION

1 - DEMARRAGE

MOTEUR FROID

- 1 - ouvrir le robinet d'essence (Rep. 7)*
- 2 - fermer le volet de départ en amenant le levier (Rep. 12)* en position horizontale.
- 3 - démarrer le moteur.
- 4 - dès que le moteur fonctionne, ramener le levier (Rep. 12)* en position verticale.

PAR TEMPS FROID

- Laisser le levier (Rep. 12)* en position horizontale jusqu'à ce que le moteur ait un fonctionnement régulier.

MOTEUR CHAUD

- Laisser le levier (Rep. 12)* en position verticale.

2 - ARRET

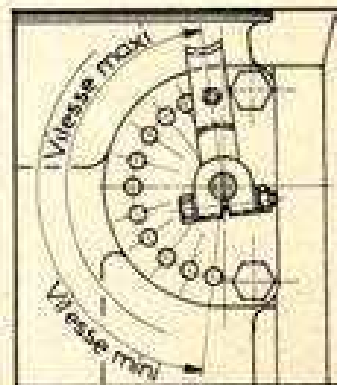
- 1 - fermer le robinet d'essence (Rep. 7)*
- 2 - appuyer sur le bouton (Rep. 14)* jusqu'à l'arrêt complet du moteur.

3 - VITESSE

- pour obtenir la vitesse désirée, agir sur le levier (Rep. 3)*.
- pour augmenter ou diminuer la vitesse (voir schéma)
- pour déplacer le levier (Rep. 3)* dégager le téton du trou du secteur, amener le levier à la position voulue.
- introduire le téton pour l'immobilisation du levier.

NOTA - Ne jamais utiliser le moteur en surcharge. Le moteur n'est pas en surcharge si le régime change en agissant sur le levier (Rep. 3)*. S'il n'en est pas ainsi consultez votre agent **BERNARD MOTEURS**.

IMPORTANT Ne jamais utiliser le moteur en charge en dessous du régime de 1500 tr/mn.



* voir photos (pages 2 et 3)

REMARQUE -

Pour certaines applications, les moteurs sont livrés avec le dispositif dit «secteur bloqué». Il n'y a alors aucune intervention à effectuer sur le levier de réglage de la vitesse.

4 - REGLAGE DE L'AVANCE A L'ALLUMAGE

1 - Régler l'écartement des contacts à 4/10. Effectuer ce réglage en tournant le moteur à la main, de façon à amener le poussoir de commande de rupteur à sa levée maximum. Une fois le poussoir en position, on doit passer la cale de 4/10 entre les grains du contact.

Si une correction est nécessaire, desserrer les deux vis de fixation du rupteur. Agir sur la vis excentrique pour obtenir la cote désirée et rebloquer les deux vis de fixation.

2 - Verrouiller le volant à sa position d'allumage. Effectuer cette opération à l'aide d'une broche \varnothing 6 mm. Engager la broche dans le trou prévu à cet effet ; situé vers le levier de commande de papillon, sur le plateau côté volant.

Après avoir engagé la broche dans le trou, tourner le moteur à la main, jusqu'au verrouillage du volant (effectuer cette opération, le moteur en position de compression).

3 - Une fois les opérations 1 et 2 terminées, vérifier que le poussoir commence à décoller les grains de contact au point d'allumage, sinon agir sur le poussoir de réglage situé au-dessus du poussoir de commande.

Pour agir sur ce poussoir, débloquer le contre-écrou et, à l'aide d'une clé de 10, agir sur le poussoir pour amener le décollage des contacts au point voulu.

Une fois cette opération terminée, rebloquer le contre-écrou.

En cas d'insuccès, consultez notre agent.

ENTRETIEN

1 - TABLEAU D'ENTRETIEN PERIODIQUE.

		A chaque démarrage	Au bout des 5 premières heures de marche	Au bout des 20 premières heures de marche	Toutes les 50 heures	Toutes les 70 heures	Toutes les 150 heures	Toutes les 300 heures
HUILE	Niveau	x						
	Vidange			x		x		
CULASSE	Resserrage		x					
	Réglage						x	
BOUGIE	Changement							x
CONTACTS-RUPTEUR	Contrôle et réglage							x
CARBURATEUR	Nettoyage							x
FILTRE ROBINET D'ESSENCE	Nettoyage						x	
DISPOSITIF DE REFROIDISSEMENT	Examen et Nettoyage éventuel				x			
FILTRE A AIR SEC	Nettoyage							- 1 fois par semaine en atmosphère normale, - minimum 2 fois par jour en atmosphère poussiéreuse. (voir instructions apposées sur le filtre)
FILTRE A AIR A BAINS D'HUILE								- changer l'huile de la cuve au minimum 1 fois par jour. - nettoyer l'élément filtrant à l'essence (voir instructions apposées sur le filtre).

2 - GRAISSAGE DES EMBRAYAGES, REDUCTEURS ET EMBRAYAGES REDUCTEURS

Pour les moteurs munis de ces équipements :

EMBRAYAGES : le carter d'embrayage communique avec le carter moteur.

Aucun graissage n'est à prévoir, la lubrification s'effectue par les projections de l'huile contenue dans le carter-moteur.

REDUCTEURS : Graissage identique à celui de l'embrayage.

PARTICULARITE POUR LE MOTEUR 810 : 1^o - Vidanger le carter réducteur à chaque vidange moteur. 2^o - Remplissage : faire le plein d'huile du moteur (maxi de la jauge), faire tourner le moteur pendant quelques minutes et parfaire le niveau pour compenser l'huile passée dans le réducteur.

EMBRAYAGE-REDUCTEURS :

- Moteurs 110, 110 ter, 610 A

Un graisseur «STAUFFER» est prévu à cet effet (le visser toutes les 10 h afin que la graisse s'écoule jusqu'aux roulements). Utiliser de la graisse MOBIL-GREASE M P

- Moteurs 810 : 1^o - Vidanger (à chaque vidange moteur). Dévisser les bouchons Rep. 3 et Rep. 1. 2^o Remplissage d'huile : Visser le bouchon Rep. 3 - Dévisser le bouchon Rep. 2 - mettre l'huile lentement par le bouchon Rep. 1 - lorsque l'huile commence à couler par le Rep. 2 revisser les bouchons Rep. 1 et Rep. 2.

NOTA - Utiliser la même huile que celle préconisée pour le moteur.

