



# PORT À FLOT ET À SEC MULTISERVICES EN MÉDITERRANÉE





## BIENVENUE À PORT NAPOLEON



*Port de plaisance, port de refit, port d'hivernage, salon permanent de l'occasion, Port Napoléon est tout cela à la fois, une identité unique, plurielle et atypique.*

*Près de 30 nationalités s'y retrouvent pour partager leur passion de la navigation, faisant de ce lieu un village nautique, convivial et chaleureux, résolument marin.*

*Depuis Port Napoléon, la Côte d'Azur, la Corse, la Sardaigne, les Baléares, vous ouvrent les bras, pour des navigations idylliques. Au retour de croisière, vous y trouverez l'environnement paisible, sécurisé et économique, dans lequel préparer vos nouvelles aventures.*

*Toute l'équipe de Port Napoléon est à votre écoute et à votre service, pour faciliter votre expérience nautique, et remettre le plaisir au cœur de la Plaisance.*

*Amitiés marines,  
Emmanuel Juste, directeur du port*





# SOMMAIRE

1. Le groupe Port Adhoc | 6
2. Accès & informations pratiques | 8
3. Port-Saint-Louis du Rhône : plan de la ville | 10
  4. Plan du port | 12
  5. Installations & équipement | 14
  6. Les services du port | 22
7. Le showroom de la vente d'occasion | 28
  8. Les tarifs | 30
  9. Le plateau technique | 32
10. Les annonces de nos partenaires | 34

# ICI, COMMENCE LA NOUVELLE PLAISANCE

Le Groupe Port Adhoc est le n°1 français du port à sec et l'un des tout premiers acteurs privés de la gestion de ports de plaisance. Notre objectif : offrir aux plaisanciers une expérience en immersion totale en connectant l'ensemble des acteurs de l'écosystème portuaire pour un séjour unique. Pour ce faire, nous avons à cœur de valoriser le trait de côte français en ancrant chacun de nos ports dans un patrimoine culturel fort. En créant ces ports du futur, nous avons pour vocation de créer de véritables portes d'entrée sur la mer et toute son économie en offrant à nos clients un horizon infini de loisirs, découvertes et aventures liés à la navigation de plaisance.

5 500  
places de ports

4  
ports à sec

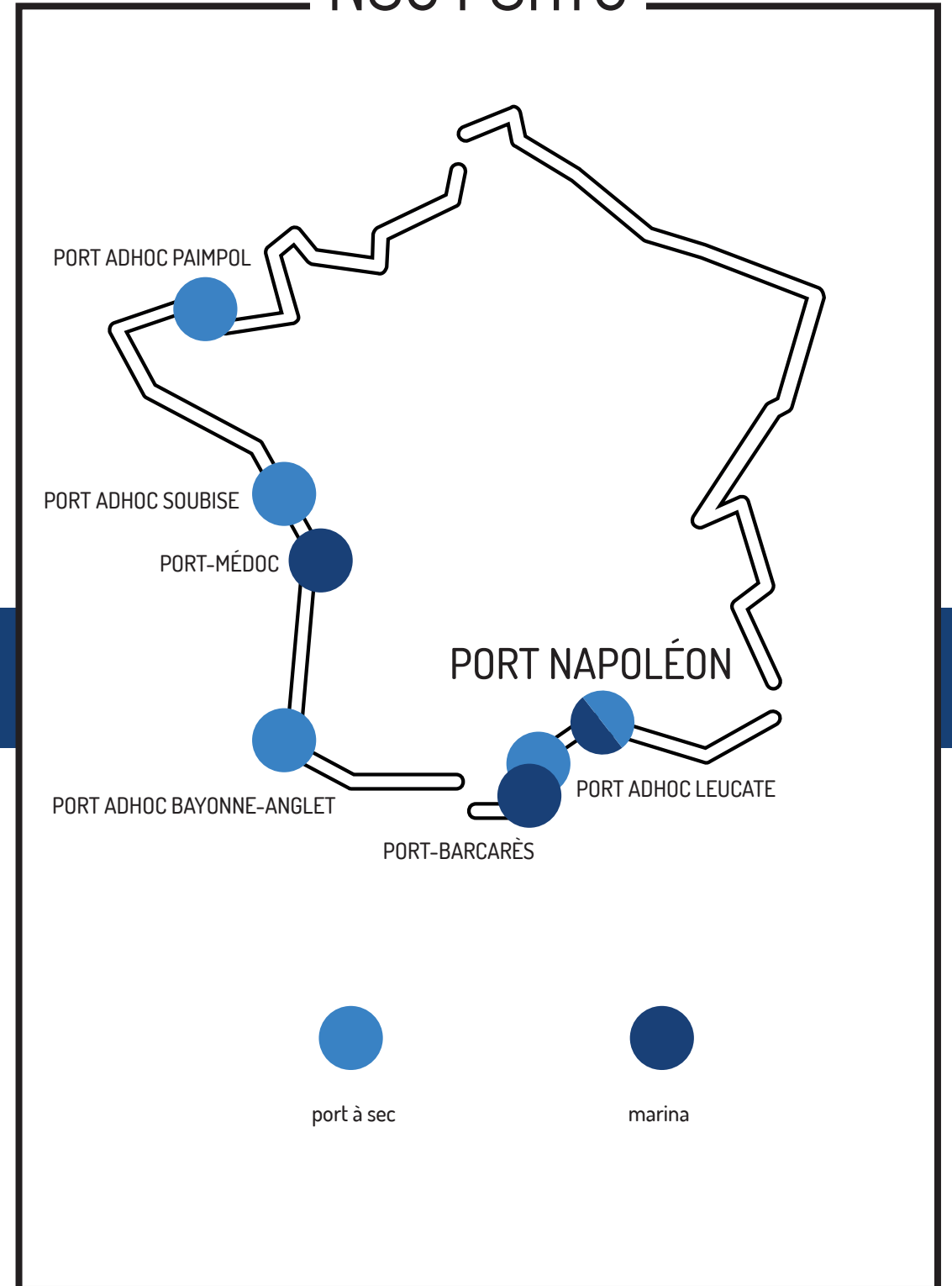
2  
marinas

1  
port mixte\*



\*port à flot et port à sec

## NOS PORTS







# PORT NAPOLÉON

Presqu'île du Mazet  
Rue Canal Saint Antoine l'Ermitte  
13230 Port Saint-Louis du Rhône

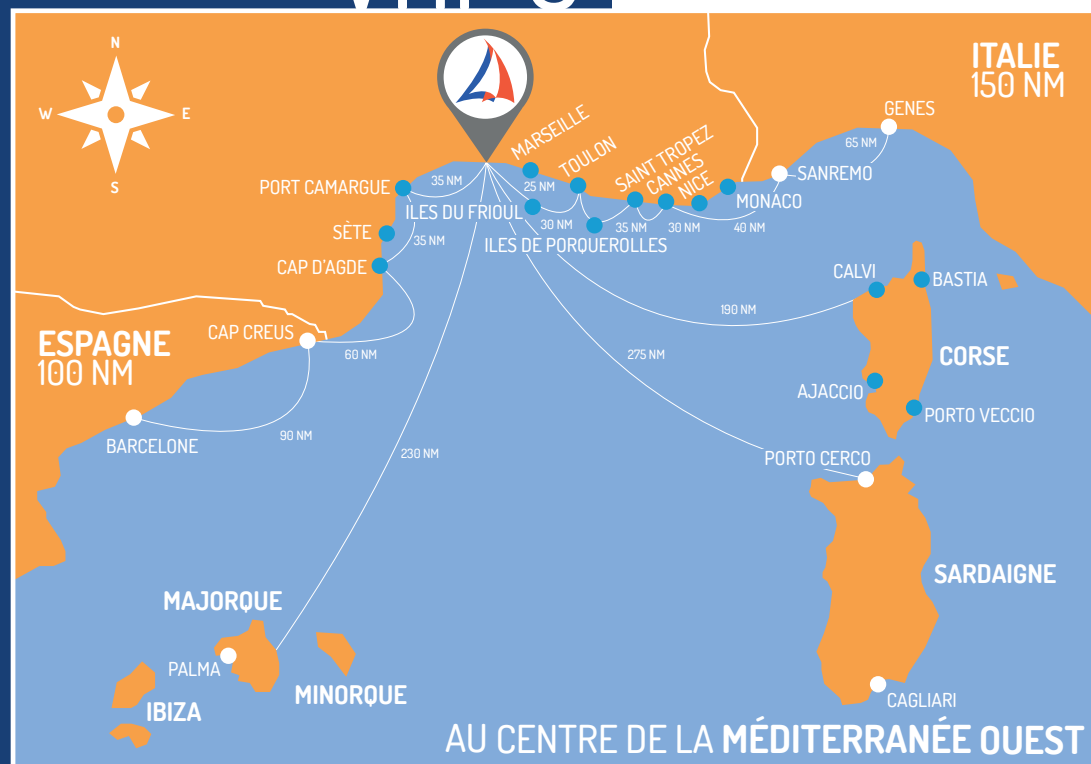
## VHF 9

# CAPITAINEURIE

T. +33 (0) 4 42 48 41 21  
M. [info@portnapoleon.fr](mailto:info@portnapoleon.fr)

## HORAIRES

du lundi au vendredi de 8h à 18h  
le samedi de 9h à 16h30



# ACCÈS

LATITUDE 43° 22' 39.575" N  
LONGITUDE 4° 49' 49.017" E

## EN VOITURE

### DEPUIS MARSEILLE |

autoroute A55 sortie Nîmes/Fos-sur-Mer/Port-de-Bouc puis nationale N568 sortie Fos-sur-Mer puis départementale D268 jusqu'à Port-Saint-Louis du Rhône

### DEPUIS ARLES |

autoroute A55 sortie Fos-Martigues puis départementale D24 sortie Mas-Thibert puis départementale D35 jusqu'à Port-Saint-Louis du Rhône

## EN BATEAU

**VIA LE GRAND RHÔNE |** dernière écluse à Port-Saint-Louis du Rhône

**VIA LA MER MÉDITERRANÉE |** direct par le Golfe de Fos puis le canal Saint Antoine

## EN TRANSPORTS

**AÉROPORTS |** Marseille/Provence, Nîmes, Montpellier/Méditerranée

**GARES |** Marseille, Nîmes, Avignon, Arles, Fos-sur-mer, Port-de-Bouc

> Réservez votre taxi auprès de la capitainerie en écrivant à l'adresse [info@portnapoleon.fr](mailto:info@portnapoleon.fr)  
ou en appelant le +33 (0)4 42 48 41 21

# PLAN DE LA VILLE

- 3 | PORT-SAINT-LOUIS DU RHÔNE : PLAN DE LA VILLE -

## PORT-SAINT-LOUIS DU RHÔNE





## infrastructures & entreprises





# LE PORT

installations & équipement



## VOTRE PORT À FLOT ET À SEC MULTISERVICES de 13 hectares et à 1h de Marseille

### PORT À SEC

- Plus de 1000 places à sec sur bords (qualité premium)
- Bornes eau/électricité
- Aire de carénage
- Showroom de vente équipé d'une passerelle d'accès
- Zone de stockage mâts
- Containers et boîtes de stockage

### PORT À FLOT

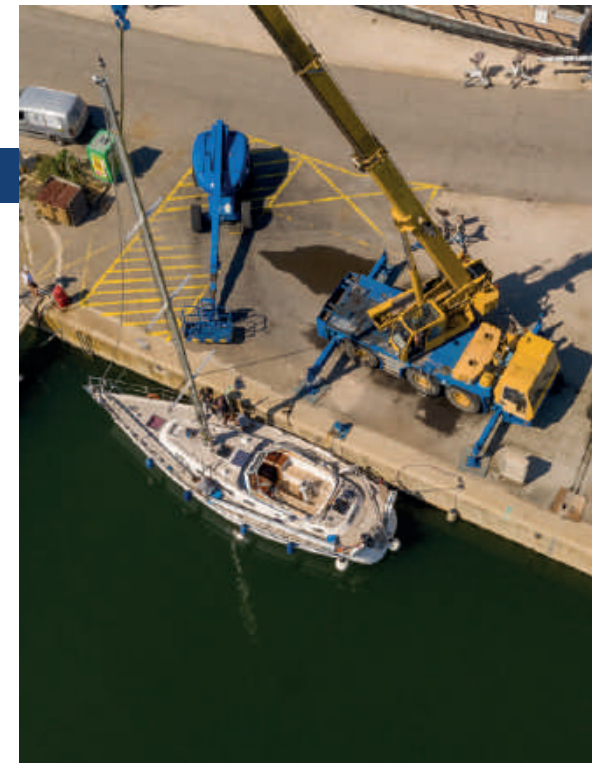
- Plus de 215 places équipées de catways
- Emplacements spécifiques à quai pour les grandes unités
- Bornes eau/électricité (16 & 32 Ah)

### HANGAR

- 100 places de stationnement intérieur
- Bornes eau/électricité
- Parking voitures plaisanciers
- Porte : 9,20 x 9,60m







## MANUTENTIONS

- Travelift 65 Tonnes
- Remorques : 30 - 45 - 65 - 80 Tonnes
- Grue 50 Tonnes
- Nacelle 21m
- Lavage HP 160B
- Collecte des eaux de carénage



# LA SÉCURITÉ DE VOTRE BATEAU, notre priorité



## UN SITE SÉCURISÉ

- Réseau de vidéo surveillance 7j/7 24h/24
- Nouvelle flotte de caméras de sécurité
- Site entièrement clôturé
- Accès au port interdit aux véhicules extérieurs
- Entrée réservée aux plaisanciers munis de badges



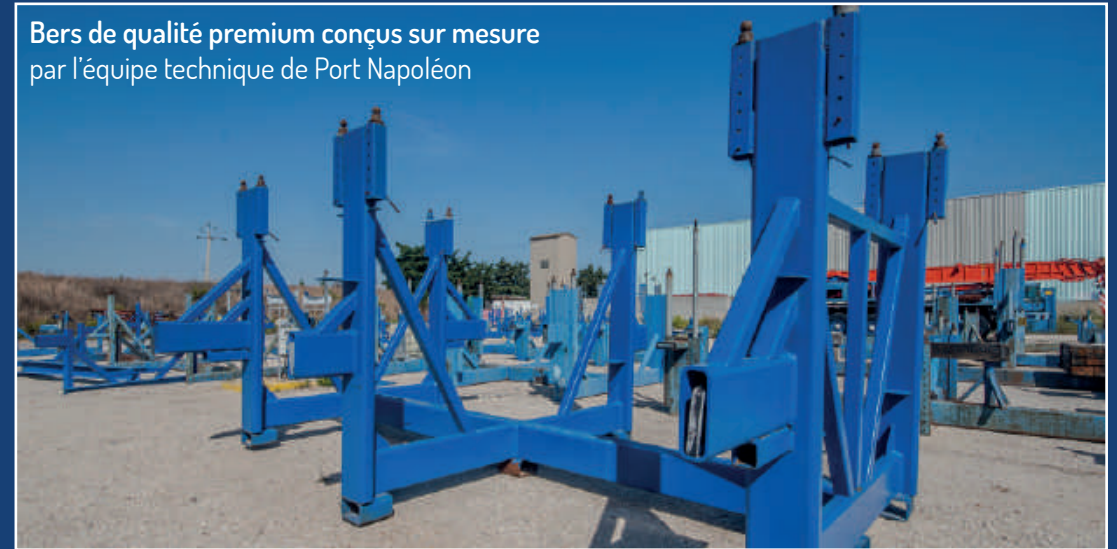
**LIVES** Rendez-vous sur le site [www.port-adhoc.com](http://www.port-adhoc.com) et visionnez les images du port en temps réel ainsi que les timelapses qui vous feront revivre la journée de la veille en quelques minutes.



« Le soin que nous apportons aux manutentions et au calage est primordial à la sécurité des bateaux mis à terre. C'est pourquoi nous demandons une photo ou un plan de la coque au propriétaire. Cela nous permet d'adapter le ber, les patins, et la position des sangles, à chaque bateau. Notre calage ne souffre aucun défaut, ce qui est capital face au roi Mistral. »

Vincent CEJAERT, maître de port

Bers de qualité premium conçus sur mesure par l'équipe technique de Port Napoléon



Les sangles sont lavées avant chaque manutention



Avant toute manutention, le plan de la coque du bateau est étudié avec attention



# PORT NAPOLEÓN

Un port multiservices

## CAPITAINEURIE

Location de containers et boxes  
Livraison de carburant (sur commande)  
Service courrier : affranchissement, dépôt, réception  
Location échaffaudages  
Météo marine  
Réservations de taxi à tarifs préférentiels  
Location de vélos



## TRANSPORTS

ALLÔ LE BUS pour vos déplacements à Port-Saint-Louis du Rhône : navettes aller-retour, réservation obligatoire du lundi au vendredi de 7h00 à 19h00 au 04 42 77 07 07

LEPILOTE.COM pour tous vos déplacements dans les Bouches du Rhône : points de vente, infos lignes, horaires et tarifs

## - 6 | LES SERVICES DU PORT -



## INTERNET

Accès gratuit  
Réseau Wi-Fi disponible sur l'ensemble du port  
Fibre optique : 80 Mbits/s



## LAVERIE

Ouverte 7j/7 24h/24  
Machines à laver et sèche-linge (installations neuves)  
Distributeur de lessive  
Paiement par carte de crédit ou espèces



## SANITAIRES

Ouverts 7j/7 24h/24  
Installations récentes  
Accès personnes à mobilité réduite  
Bac à vaisselle



## DRIVE 24/24

Grâce aux casiers de collecte Intermarché, vos courses de produits, épicerie et surgelés vous sont livrés directement à Port Napoléon 7j/7 et 24h/24. Pour en savoir plus sur ce service, rendez-vous à la page 58.



> Pour tout renseignement concernant l'un de ces services, adressez-vous à la capitainerie



# LES 3 VOILES

Votre service d'hôtel-restauration au coeur du port



## RESTAURANT

Une ardoise gourmande et de saison

Des produits locaux

Sélection de vins du terroir français

Un cadre unique

Salle privée pour vos événements

Dépôt de pain et viennoiseries

OUVERT DU LUNDI AU SAMEDI

> de 8h à 23h en saison

> de 8h à 15h et de 18h à 23h en hors saison



**DONNEZ-NOUS VOTRE AVIS**  
SUR TRIPADVISOR

> Réservez votre table en écrivant à l'adresse  
lestroisvoiles@portnapoleon.fr ou en appelant  
le +33 (0)4 42 48 84 60





# LES 3 VOILES

Votre service d'hôtel-restauration au coeur du port



- 6 | LES SERVICES DU PORT -

## HÔTEL

Ouvert toute l'année

Chambres doubles vue port ou campagne

Appartements meublés jusqu'à 6 personnes

Location à la nuit, à la semaine ou au mois



### CHAMBRES

CHAMBRE DOUBLE vue campagne

JOUR

SEMAINE

70€

300€

CHAMBRE DOUBLE vue port

80€

345€

### APPARTEMENTS MEUBLÉS

APPARTEMENT 2 personnes (T2 : 60m<sup>2</sup>)

1 lit double ou deux lits simples

JOUR

SEMAINE

95€

425€

APPARTEMENT 5 personnes (T2 : 70m<sup>2</sup>)

3 lits simples, 1 lit gigogne

110€\*

475€\*

APPARTEMENT 6 personnes (T3 : 78m<sup>2</sup>)

4 lits simples, 1 BZ double

125€\*

540€\*

TARIFS TTC AVEC TAXE DE SÉJOUR COMPRISE

\* tarifs jusqu'à 2 personnes, puis 15€/personne supplémentaire

> Réservez votre chambre en écrivant à l'adresse [info@portnapoleon.fr](mailto:info@portnapoleon.fr)  
ou en appelant le +33 (0)4 42 48 41 21



# SHOWROOM VENTE



## LE SALON PERMANENT DE LA VENTE D'OCCASION

Port Napoléon met à votre disposition tous les outils nécessaires pour acheter ou vendre votre bateau.

Notre passerelle de vente est un formidable atout pour mettre votre bateau en valeur, et en faciliter la visite.

Plus d'échelle à escalader, le visiteur découvrira votre bateau depuis ce véritable « ponton aérien », et non par en dessous. Avec plus de 150 bateaux mis en vente en permanence, Port Napoléon est devenu un véritable salon de l'occasion, un point de rencontre majeur, attirant les clients du monde entier sur un site unique.

Deux brokers se tiennent à votre disposition pour gérer vos transactions en toute quiétude.

> Demandez un devis personnalisé en écrivant à l'adresse [info@portnapoleon.fr](mailto:info@portnapoleon.fr)



# LES TARIFS

## NOS FORMULES "ALL INCLUSIVE"

### LIBERTÉ

Stationnement mixte pour un maximum de flexibilité et de plaisir à naviguer :

- 6 mois à flot
- 6 mois à sec
- 2 manutentions
- 1 lavage

### AVENTURE

Une place à l'année à flot avec la possibilité de la mise à terre pour l'entretien annuel :

- 1 an à flot
- 30 jours à sec (ZT)
- 2 manutentions
- 1 lavage

### SÉRÉNITÉ

Offrez-vous le plaisir de deux sorties en mer et le confort du port à sec le reste de l'année :

- 1 an à sec
- 4 manutentions
- 2 lavages

### CARÉNAGE

La formule la plus optimisée pour le carénage de votre bateau :

- 7 jours à sec (ZT)
- 2 manutentions
- 1 lavage

CAT*	LIBERTÉ	AVENTURE	SÉRÉNITÉ	CARÉNAGE
8	3 283	2 866	1 834	358
9	4 048	3 496	2 146	412
10	4 769	4 084	2 480	447
11	5 305	4 610	2 963	551
12	5 852	5 103	3 369	614
13	6 700	5 858	3 818	733
14	7 609	6 745	4 614	907
15	8 331	7 505	5 600	1 060
16	9 676	8 714	6 573	1 215
17	10 381	9 367	7 092	1 321
18	11 099	10 063	7 811	1 439
19	11 828	10 752	8 371	1 563
20	12 569	11 495	9 031	1 730
21	13 322	12 192	9 590	1 843
22	14 087	12 987	10 564	2 003
23	14 863	13 739	11 184	2 155
24	15 652	14 515	11 950	2 304
25	16 452	15 223	12 437	2 396

\* la catégorie 8 correspond aux bateaux ayant une longueur hors-tout comprise entre 8m et 8,99m

### STOCKAGE MAT/BÔME MENSUEL PAR MÈTRE

EXTÉRIEUR	4
INTÉRIEUR	6

### ÉNERGIE & ENVIRONNEMENT

	ANNÉE	MOIS	JOUR
ÉLECTRICITÉ <15M / >15M	600/900	60/90	3/5
REDEVANCE ENVIRONNEMENT	22	6	

### DÉPLACEMENT BATEAU PAR MÈTRE (LONGUEUR HT)

À SEC	5
À FLOT	8

Monocoques de 26m et plus & Multicoques de 15m et plus  
TARIFS SUR DEMANDE

## STATIONNEMENT & MANUTENTIONS À LA CARTE

CAT*	PORT À FLOT HAUTE SAISON 01/06 - 31/08				PORT À SEC BERS INCLUS				MANUTENTIONS			
	JOUR	SEMAINE	MOIS	ANNUEL	SEMAINE	MOIS	6 MOIS	ANNUEL	MONOCOQUES		MULTICOQUES	
									MISE À TERRE/EAU	LAVAGE	MISE À TERRE/EAU	LAVAGE
8	21	113	415	2 627	70	215	900	1 396	117	87	199	121
9	26	139	511	3 238	83	254	1 065	1 650	138	92	204	129
10	31	163	602	3 815	99	305	1 277	1 980	143	102	219	143
11	34	182	670	4 244	116	357	1 499	2 324	189	107	281	150
12	38	201	739	4 682	134	411	1 724	2 673	209	117	316	164
13	43	230	846	5 360	147	452	1 894	2 936	265	122	403	171
14	49	261	961	6 088	175	538	2 255	3 495	342	133	505	186
15	54	286	1 052	6 665	217	669	2 803	4 345	388	163		
16	63	332	1 222	7 741	259	796	3 337	5 172	444	179		
17	67	356	1 311	8 305	278	855	3 583	5 554	479	204		
18	72	381	1 402	8 879	308	948	3 974	6 159	525	209		
19	77	406	1 494	9 462	327	1 007	4 224	6 547	571	235		
20	82	431	1 588	10 055	348	1 070	4 486	6 954	638	265		
21	86	457	1 683	10 658	369	1 134	4 756	7 372	678	286		
22	91	483	1 779	11 269	409	1 260	5 283	8 188	729	316		
23	96	510	1 877	11 891	429	1 320	5 536	8 581	785	352		
24	102	537	1 977	12 522	458	1 410	5 914	9 167	836	383		
25	107	564	2 078	13 162	477	1 468	6 158	9 545	867	403		

### VARIABLES PORT À FLOT

BASSE SAISON 01/11 - 31/03	- 30%
MI-SAISON 01/04 - 31/05 & 01/09 - 31/10	- 15%
MULTICOQUES SUR TARIFS SAISON	+ 50%

### VARIABLES PORT À SEC

ZONE TECHNIQUE TRAVAUX & CARÉNAGE PASSERELLE DE VENTE	+ 10%
STATIONNEMENT INTÉRIEUR À SEC SOUS HANGAR	+ 50%
MULTICOQUES	+ 50%

### AUTRES MANUTENTIONS

Matage, Dématage, Nacelle, Grutage

30MIN MINIMUM	123
15MIN SUPPLÉMENTAIRES	62

TARIFS TTC VALABLES JUSQU'AU 31/12/2019



# PLATEAU TECHNIQUE

Des professionnels à votre service



**ANCASTA**  
**BROKERS/COURTIERS**  
+33 (0)4 42 05 88 88  
portnapoleon@ancasta.com  
www.ancasta.com

**DMS MARINE**  
**MOTEURS/MÉCANIQUE**  
+33 (0)6 79 54 55 65  
matthew.berry@orange.fr

**ESPACE YAMAHA MARINE**  
**MOTEURS/MÉCANIQUE**  
+33 (0)4 42 48 48 48  
espaceyam@wanadoo.fr  
www.eym.fr

**METAL MARINE**  
**CHANTIERS NAVALS**  
+33 (0)6 20 60 56 48  
contact@chantiernal-  
metalmarine.com

**XLOKK**  
**ÉLECTRONIQUE**  
+33 (0)6 31 41 50 06  
info@yachtelec.com  
**FRIGORISTE**  
+33 (0)6 60 82 75 05  
pascal.guilloux71@gmail.com

**ATELIER MARINE SERVICE**  
**MOTEURS/MÉCANIQUE**  
+33 (0)6 84 89 46 99  
ortinc@yahoo.fr

**D&E**  
**TRAVAUX SUBAQUATIQUES**  
+33 (0)6 44 00 62 06  
contact@d-e13.com

**GLOBAL NAUTIC**  
**CHANTIERS NAVALS**  
+33 (0)6 07 22 42 62  
contact@globalnautic.com  
www.globalnautic.com

**USHIP/STORE MARINE**  
**SERVICE**  
**ACCASTILLAGE**  
+33 (0)4 42 05 07 43  
info@sms-marine.fr  
www.sms-marine.fr

**AYC INTERNATIONAL YACHT**  
**BROKERS**  
**BROKERS/COURTIERS**  
+33(0)6 52 38 59 06  
contactmed@ayc.fr  
www.ayc.fr

**D&S MARINE**  
**PEINTURE**  
+33 (0)6 60 30 02 13  
ds-marine@wanadoo.fr

**MER ET COMPOSITES**  
**COMPOSITES/CARBONE**  
+33 (0)6 82 73 69 83  
meretcomposites@hotmail.fr

**WBS YACHT SERVICE, INOX**  
**ET SELLERIE**  
**CHANTIERS NAVALS**  
+33 (0)6 07 22 42 62  
contact@globalnautic.com

> Localisez les entreprises sur le port grâce au plan du site en page 12



# LES ENTREPRISES DU PORT



**À PORT NAPOLÉON**  
mais aussi en Atlantique  
**2 AGENCES**  
une équipe à votre service

VOILIERS

CATAMARANS

BATEAUX À MOTEUR

NOUVEAUTÉS



Jeanneau 57  
A vendre par AYC  
For sale through AYC



NOS COUPS DE COEUR



PILOT SALOON 60 - 1992  
Un Deck Saloon trois cabines, magnifique et lumineux, facile à manoeuvrer avec ses deux moteurs Perkins son propulseur et sa centrale hydraulique.



OVNI 395 - 2006  
Dériveur intégral Aluminium, grée en cêtre avec enrouleur de 2006 2 cabines avec carré transformable, chauffage et dessalinisateur, entretien régulier.



NAUTITECH 44 - 2006  
Ce 44' aux lignes tendues est une véritable réussite ! Il a été transformé en version propriétaire, très bien pensé et équipé. Prêt à naviguer vite et loin.



REVA 42 - 2005  
Ce REVA 42, sur plans Bourvet est issu de la carène du Biotonic. Grée en cêtre, c'est un excellent bateau de voyage rapide, volumineux et confortable.

## Edito

« Vous envisagez la vente de votre bateau de plaisance ou l'achat de votre prochaine unité (d'occasion ou neuve), votre passion vous porte vers la voile (monocoques, multicoques) ou plutôt vers le motonautisme, l'équipe AYC International Yachtbrokers vous apporte compétences et enthousiasme. »

« Are you thinking about selling your pleasure ship, or perhaps do you think about buying the next one (used or new), your passion leads your steps towards sailboats (mono or multihulls) or even motoryachts, the teams at AYC International Yachtbrokers will offer you their skills and enthusiasm. »

AYC, le spécialiste du bateau de voyage

Découvrez notre catalogue de bateaux de voyage sur notre site [www.ayc.fr](http://www.ayc.fr)

### ATLANTIQUE

Centre d'Affaires Beaupuy - rue JY Cousteau  
85 000 LA ROCHE SUR YON

Tel: +33(0)2 51 44 93 90 - [contact@ayc.fr](mailto:contact@ayc.fr)

### MEDITERRANEE

AYC Port Napoléon - 13230 PORT SAINT LOUIS DU RHÔNE

Tel: +33(0)6 52 38 59 06 / +33(0)7 68 91 91 84  
[contactmed@ayc.fr](mailto:contactmed@ayc.fr)





**ANCASTA PORT NAPOLEON**  
EUROPE'S LARGEST BOAT SALES NETWORK

**ANCASTA PORT NAPOLEON**  
PREMIER RESEAU DE VENTE DE BATEAUX EN EUROPE



**Francis Cauwe**  
+33 (0)6 26 39 67 44  
franciscauwe@ancasta.com

Ancasta Port Napoléon,  
Presqu'île du Mazet,  
13230 Port-Saint-Louis-du-Rhône  
Tel. +33 (0)4 42 05 88 88  
Email : portnapoleon@ancasta.com

**Enhanced boat presentations :**

- Permanent boat show
- Bilingual specification sheet
- National & international multi-media advertising
- Assistance & Advice throughout the buying/selling process

**Sales administration :**

- Administration procedures National & International
- Fiscal procedures
- Boat registration

**After-sales advice for upkeep and renovation of boats through our network of selected partners :**

- Cleaning
- Crewing
- Berths

**Présentation optimale des bateaux :**

- Espace de vente permanent
- Fiche descriptive bilingue
- Publicité multi-support nationale et internationale
- Accompagnement et conseil tout au long du cycle de vente/achat

**Administration des ventes :**

- Démarches administratives nationales & internationales
- Procédures fiscales
- Immatriculation des bateaux

**Conseil après-vente pour l'entretien et la remise en état des bateaux au travers de notre réseau de partenaires sélectionnés :**

- Nettoyage
- Équipage
- Place de Port



**Benoit Sizun**  
+33 (0)6 46 71 82 33  
benoitsizun@ancasta.com





GRÉEMENT  
Rigging

ÉLECTRICITÉ  
Electricity

POLYESTER  
GRP

MENUISERIE  
Carpentry

SELLERIE  
Upholstery

ANTIFOULING  
Polish

INOX  
Stainless steel

PANNEAUX SOLAIRES  
Solar Panels

## UNE EXPERTISE DE HAUTE QUALITÉ RECONNUE PAR LES PROFESSIONNELS ET LES PARTICULIERS

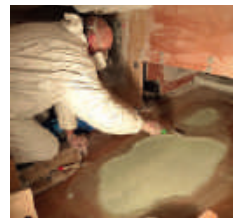
Fondée en 2011, Global Nautic occupe une équipe de 11 techniciens qualifiés et spécialisés dans leur domaine d'activité. Notre objectif est d'aller plus loin dans le service rendu aux clients et de créer un nouveau standard de professionnalisme et de disponibilité.

### PROFESSIONNELS

Bénéficiez de notre expérience et de notre localisation privilégiée pour la mise en service de bateaux neufs, les préparations au transport routier et pour la prise en charge de vos clients.

### PARTICULIERS

Bénéficiez de notre expérience et de nos capacités humaines et techniques pour prendre soin de votre bateau pendant vos absences et pour gérer des réparations ou des refit complexes.



### HIGH-QUALITY AND EXPERTISE RECOGNISED BY PROFESSIONALS AND INDIVIDUALS

Created in 2011, Global Nautic has a team of 11 technicians qualified and specialised in their field of activity. Our goal is to provide exceptional customer service and create a new standard of professionalism and availability.

PROFESSIONALS: Benefit from our experience and our privileged location for the commissioning of new boats, preparations for road transport and for the care of your customers.

INDIVIDUALS: Benefit from our experience, capacity and technical abilities in taking care of your boat during your absence and to manage complex repairs or refits.



GRÉEMENT · ÉLECTRICITÉ · POLYESTER  
MENUISERIE · SELLERIE · ANTIFOULING · INOX  
RIGGING · ELECTRICITY · GRP · CARPENTRY  
UPHOLSTERY · POLISH · STAINLESS STEEL



🇫🇷 🇬🇧 🇳🇱 +33(0)6 07 22 42 62 🇩🇪 +33 (0)6 79 23 07 75

eMail : [contact@globalnautic.com](mailto:contact@globalnautic.com)



**NAUTIC STORE** **VETUS CENTER**

**METAL**  
**CHANTIER NAVAL**  
**MARINE**

**L'ATELIER GRÉEMENT**  
**MAST and RIGGING/ROPES/FURLERS/SAILS**



**REFIT GENERAL**

*Refit*

**ENTRETIEN**

*Maintenance*

**REPARATION**

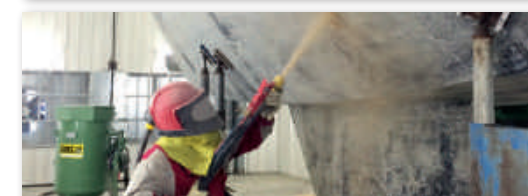
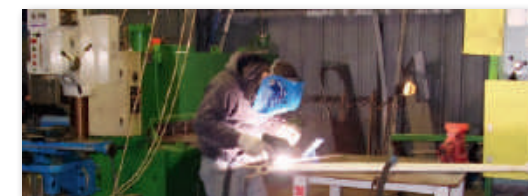
*Repair*



**VOTRE SPÉCIALISTE DU BATEAU MÉTALLIQUE**

**METAL BOAT SPECIALIST**

- **ATELIER DE CHAUDRONNERIE**  
*Metal Workshop*
- **CABINE DE SABLAGE**  
*Sand blasting cabin*
- **CABINE DE PEINTURE / TRAITEMENT**  
*Paint cabin*
- **MOTEURS ET GÉNÉRATEURS**  
*Engine / Generator*
- **GRÉEMENT / ENROULEUR / VOILE**  
*Rigging / Furling systems / Sail*
- **ÉLECTRONIQUE / ÉLECTRICITÉ**  
*Electronic / Electricity*
- **FROID / CLIM (AGRÉÉ VERITAS)**  
*Fridge / Airco*



**Benoît VERDE 06 20 60 56 48 - Hugo VERDE 06 12 70 76 80**

[www.chantiernaual-metalmarine.com](http://www.chantiernaual-metalmarine.com) | [contact@chantiernaual-metalmarine.com](mailto:contact@chantiernaual-metalmarine.com)



## Préparation - Réparation - Entretien

*Commissioning - Refit - Maintenance*

**400** bateaux neufs  
préparés depuis 2007 :

**400** new boats  
commissioned from 2007

**BENETEAU, JEANNEAU, WAUQUIEZ, HANSE, DUFOUR,  
PRINCESS, FAIRLINE, SUNSEEKER**

### VOILIERS & MOTOR YACHTS

- Réparation - Entretien
- Préparation transport
- Carénage - Polish
- Électronique - Electricité
- Gréement
- Menuiserie
- Propulseur
- Groupe électrogène
- Chauffage - Climatisation
- Désalinisateur
- Préparation bateaux neufs

### SAILBOATS & MOTOR YACHTS

- Yacht repair - Maintenance
- Prepare for transport
- Antifouling - Polish
- Electronic - Electricity
- Rigging
- Woodwork
- Bowtruster
- Generator
- Heating - Air conditioning
- Watermaker
- New boat commissioning

[www.sms-marine.fr](http://www.sms-marine.fr)

[info@sms-marine.fr](mailto:info@sms-marine.fr)

**+33 (0)4 42 05 07 43**



## Accastillage - Sellerie - Voilerie

*Shipchandler - Saddlery - Sailmaker*

### USHIP ACCASTILLAGE

- 500 m2 sur deux étages
- Electricité - Electronique
- Peinture - Entretien
- Visserie inox
- Sécurité - Mouillage
- Brico-shop
- Confort - Librairie
- Plomberie
- Cordage
- Annexe - Moteurs HB

### SELLERIE MARINE

- Taud de soleil et Bimini
- Capote de descente
- Taud d'hivernage
- Coussins de cockpit
- Coussins de carré
- Lazy bag
- Housse moteur HB
- Housse de winch
- Housse de barre
- Réparation et entretien

**Raymarine'**

**FURUNO**

**GARMIN**

**HARKEN**

**SOROMAP**

**ProFurl**

**Wichard**

**XInternational**

**SIMRAD**

**B&G**

**SPARCRAFT**

**SPADE**  
Amovible - Removible - Perforabile



[www.sms-marine.fr](http://www.sms-marine.fr)

[info@sms-marine.fr](mailto:info@sms-marine.fr)

**+33 (0)4 42 05 07 43**





**Experts in marine engineering**  
**Modern & classic boat specialists**

**Experts en génie maritime, maintenance**  
**Spécialistes bateaux modernes et classiques**



**All makes reconditioning, servicing and parts**

**Remise à neuf, entretien et pièces détachées toutes marques**

**Engineering**  
**Mécanique**

**Marine generators**  
**Groupes électrogènes**

**Specialities**  
**Spécialisés**

FORD MARINE  
 NANNI  
 MERCUISER  
 YANMAR  
 VETUS  
 Perkins®  
THE HEART OF EVERY GREAT MACHINE

ONAN  
 KOHLER  
 FISCHER PANDA  
 WESTERBEKE  
 PAGURO

BOW THRUSTERS	PROPULSEURS
SHAFT BEARING	ARBRES - BAGUE HYDROLUBE
KEEL REMOVAL	DEQUILLAGE ET REPARATION
GRP REPAIRS	REPARATION POLYESTER
ANTIFOULING	ANTIFOULING
POLISHING	POLISSAGE
CARETAKER	GARDIENNAGE
AIRCON	CLIM
RIGGING	MATAGE ET DEMATAGE
PREPARE FOR TRANSPORT	PREPARATION TRANSPORT
TANKS CLEAN & RENEWAL	RESERVOIRS, NETTOYAGE & REMPLACEMENT

**Prop specialist**  
**Spécialistes hélices**  
 MAX PROP / J PROP  
 GORI  
 AUTO-PROP  
 FLEX O FOLD



**All boat repairs and insurance work undertaken**  
**Toutes réparations bateaux et travaux d'assurance pris en charge**

**Matthew Berry** +33 (0) 679545565 ■ ■ matthew.berry@orange.fr

**David Berry** +33 (0) 619790058 ■ ■ dms.marine@orange.fr

[www.dmsmarine-portnapoleon.com](http://www.dmsmarine-portnapoleon.com)



# VOLVO PENTA

## SERVICE

VOLVO PENTA

ATELIER  
**MARINE SERVICES**

+33 (6) 84 89 46 99 marine-services@orange.fr

**PORT NAPOLÉON**  
 HANGAR FACE PONTON F



# YANMAR

**OFFICIAL DEALER**

ATELIER  
**MARINE SERVICES**

+33 (6) 84 89 46 99 marine-services@orange.fr

**PORT NAPOLÉON**  
 HANGAR FACE PONTON F





D&S MARINE



Realisation Régie Comédia - 01 90 47 39 66



- Paint cabin  
Cabine de peinture
- Sand blasting cabin  
Cabine de sablage
- Fiberglass & Epoxy repairs  
Réparation polyester et Epoxy
- International osmose center
- Antifouling center
- Antifouling removal center  
Décapage antifouling
- Copper coat application

Location outillage  
pro nautique



Contact Stephen ou Paul : Mobile 06 60 30 02 13 ou 06 72 48 37 96  
 ds-marine@wanadoo.fr - www.dsmarine.org - Ds Marine Ds Marine  
 PORT NAPOLEON Presqu'île du Mazet - 13320 Port-Saint-Louis-du-Rhône



D&S MARINE



Contact Stephen or Paul  
 Mobile 06 60 30 02 13 - Mobile 06 72 48 37 96  
 ds-marine@wanadoo.fr - www.dsmarine.org  
 PORT NAPOLEON - Presqu'île du Maze  
 13320 Port-Saint-Louis-du-Rhône

## ANTIFOULING APPLICATION CENTER DÉCAPAGE ANTIFOULING

### PROMOTION ANTIFOULING 2018/2019

METRE/SIZE	1 COAT COUCHE	2 COATS COUCHES
8	240 € HT	400 € HT
9	270 € HT	450 € HT
10	300 € HT	500 € HT
11	330 € HT	550 € HT
12	360 € HT	600 € HT
13	390 € HT	650 € HT
14	420 € HT	700 € HT
15	450 € HT	750 € HT
16	480 € HT	800 € HT
17	510 € HT	850 € HT
18	540 € HT	900 € HT
19	570 € HT	950 € HT
20	600 € HT	1000 € HT
21	630 € HT	1050 € HT
22	660 € HT	1100 € HT
23	690 € HT	1150 € HT
24	720 € HT	1200 € HT
25	750 € HT	1250 € HT

Ce tarif est calculé pour une application pour tout type de bateau (Acier / Aluminium / Polyester)  
 These prices are for all types of vessel steel polyester and aluminium  
 Le tarif est valable pour une application sur un bateau «propre», ayant eu un lavage haute pression.



Realisation Régie Comédia - 01 90 47 39 66



# ESPACE YAM MARINE

## Port Napoléon

Presqu'île du Mazet, 13230 Port Saint Louis du Rhône

Tél. 04 42 48 48 48



WWW.EYM.FR



# YAMAHA

- AIRCO
- BATTERIES
- BOWTHRUSTERS
- CHAUFFAGES
- CHAUFFE-EAU
- DEEPFREEZERS
- DESSALINISATEURS
- ELECTRICITY
- EOLIENNES
- FRIDGES
- GENSETS
- GUINDEAUX
- HEATERS
- NAVIGATION
- PANNEAUX SOLAIRES
- PLUMBING
- PROPULSEURS
- SOLAR PANELS
- TOILETS
- WATER HEATERS
- WATER MAKERS
- WINDGENS
- WINDLASSES

## XLOKK ENTREPRISES

ELECTRO-TECHNIQUE MARINE  
FRIGOS / CLIMATISATIONS / CHAUFFAGES  
PLOMBERIE

PASCAL GUILLOUX [pascal.guilloux71@gmail.com](mailto:pascal.guilloux71@gmail.com) / +33(0)6 60 82 75 05

PATRICK DUFOUR [info@yachtelec.com](mailto:info@yachtelec.com) / +33(0)6 31 41 50 06



## SARL D & E INTERVENTIONS SUBAQUATIQUES



### VENTE ET POSE D'ÉQUIPEMENTS pour les ports de plaisance

TUYAUTERIE - CHAUFFAGE - CLIMATISATION

TEL +33(0)6 44 00 62 06

MAIL [contact@d-e13.com](mailto:contact@d-e13.com)



# Europcar

## RÉSERVEZ VOTRE VÉHICULE À PARTIR DE 50€/JOUR\* 200km inclus

Livraison à  
Port Napoléon possible

[www.europcar-etangdeberre.fr](http://www.europcar-etangdeberre.fr)



TEL. +33 (0)4 42 07 36 80 EMAIL. [goz.comptoir@wandoo.fr](mailto:goz.comptoir@wandoo.fr)

\* TARIF TTC / Supplément pour livraison à Port Napoléon



# LES ENTREPRISES DE LA REGION



# FLUID - ELEC ACCASTILLAGE



20 000 références disponibles sur stock  
grâce à nos nombreux fournisseurs.  
Grandes marques d'électronique.  
Une librairie nautique.  
Un atelier de ferronnerie.  
Un service après-vente fournisseur efficace.  
Des professionnels du métier à votre service.  
Révision Extincteurs  
et Radeaux de survie  
**NOUVEAU**  
VOTRE SHIP FLUID-ELEC SE DÉPLACE.  
LIVRAISON GRATUITE SUR VOTRE BATEAU.



20 000 items available from stock through  
its many suppliers.  
Major electronics brands.  
A nautical bookstore.  
An ironworks shop.  
An after-sales service providers effective.  
Professionals at your service.  
Extinguisher Service  
Liferaft Service  
**NEW**  
YOUR SHIP COMES TO YOU.  
FREE DELIVERY ON-BOARD YOUR BOAT.

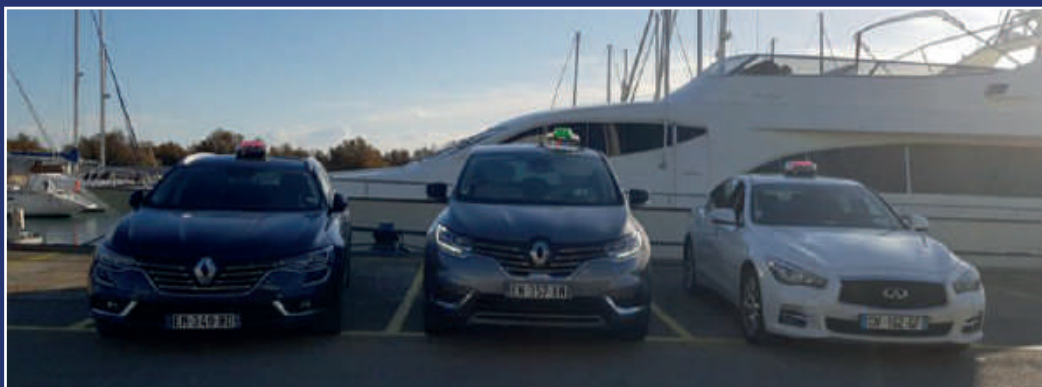
Tél. 04 42 48 46 23 - Fax 04 42 48 46 24  
Email: [magasin-fluidelec@orange.fr](mailto:magasin-fluidelec@orange.fr)  
Av. de la 1re D.F.L. - Quai de la Suisse  
13230 - Port Saint Louis du Rhône





## ALLO TAXI LE SAINT LOUIS

Toutes distances  
Voitures climatisées  
Disponible 7j/7



+ 33 (0)6 60 83 17 62



**BEST SERVICE**



**BEST PRICES**



# SAILAKERS

**PROMO SAILS**  
LA VOILERIE - GRÉEMENTS

Patrick COHIER depuis 1978

Quai Reybert  
13230 Port St Louis du Rhône  
Tél: 06 09 20 60 40  
www.promosails.com  
promosails@gmail.com

## ALTEAD DEVRIENDT

EST VOTRE PARTENAIRE DE CONFIANCE  
pour tous vos transports de bateaux  
et transports exceptionnels



Tél: +32 50 25 03 10 [alteaddevriendt@altead.com](mailto:alteaddevriendt@altead.com)  
Fax: +32 50 20 82 81 [www.alteaddevriendt.com](http://www.alteaddevriendt.com)





## NOS ÉQUIPES EXPÉRIMENTÉES

**COCOONENT\* ET LIVRENT\*\* VOTRE BATEAU**

dans les meilleures conditions de **prix, sécurité et rapidité**,  
quelle que soit sa taille.



>> Via Barcelona from Ijmuiden to Marbella >>

We are the specialist when it comes to transporting yachts and sailing boats to and from any harbour in Europe.

**Problem-free, damage-free, and at the agreed time.**

CALL. +31 (0) 35 582 55 50 EMAIL. [sales@vandewetering.nl](mailto:sales@vandewetering.nl)  
[www.vandewetering.nl](http://www.vandewetering.nl)

**N'HÉSITÉZ PAS À NOUS CONTACTER POUR TOUTE DEMANDE :**

**Email :** [j.vieira@capelle-yachting.fr](mailto:j.vieira@capelle-yachting.fr)

**Tel. fixe :** 04 42 42 31 51

**Tel. portable :** 06 98 64 65 60

*\*emballage sous film thermo-rétractable \*\*en France ou à l'international*





EUROPEAN MAST TRANSPORT SERVICE  
**WE SHIP YOUR MAST WHEREVER YOU WANT**  
 MED - NORTH SEA - BALTIC SEA  
**GET A FREE QUOTE**

**MASTS – BOOMS – FURLER – STANDING RIG – HYDRAULICS – SHIPPING**

**CONTACT:**

RAINER PETRAS

+49 171 486 1820

PETRAS@FASTMAST.DE

INFO@MASTTRANSPORTE.DE

**FASTMAST.COM**



**SARL ARCHENET**



**FUEL-GASOIL-GNR / ENTRETIEN-RAMONAGE / TRANSPORT DE CARBURANTS**

25 bd Guy Moquet, 13110 PORT-DE-BOUC

T. 04 42 06 27 72 | F. 04 42 06 28 65 | M. sarl.archenet@wanadoo.fr



**CHEMINS  
D'OCEANS**

**Votre concessionnaire à Martigues**

**VENTE NEUFS & OCCASIONS - ENTRETIEN - ACCASTILLAGE**



LAGOON

BENETEAU

FOUR WINNS  
SCARAB

**POUR VOUS, TOUJOURS, PARTOUT !**



**CHEMINS  
D'OCEANS**

Votre contact Yann ANDRÉS 06 88 68 23 89 - yaa@cheminsdoceans.com

**www.cheminsdoceans.com**

Pour découvrir nos bateaux neufs ou d'occasions, n'hésitez pas à nous contacter ou à nous rendre visite bureau de vente  
 9, rue Frédéric Sauvage - Z.I. Ecopolis - 13500 Martigues



NOUVEAU

# Intermarché

## GRÂCE AU DRIVE 24/24, vos courses vous sont livrées directement à Port Napoléon



VOTRE INTERMARCHÉ SUPER

PORT-SAINT-LOUIS DU RHÔNE

OUVERT DU LUNDI AU SAMEDI DE 8H30 À 19H30

Station essence et gaz / Click & Collect / Location de véhicules utilitaires / Coursavelo

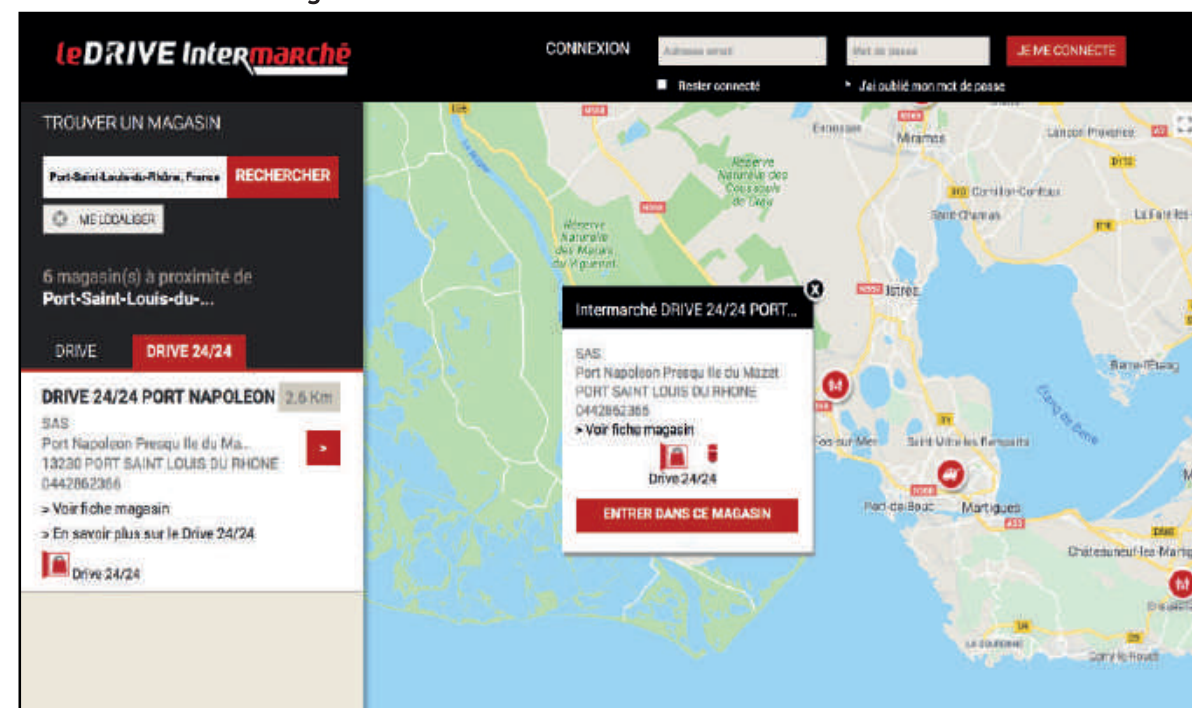
## DRIVE 24/24 QU'EST-CE QUE C'EST ?

Le nouveau service de courses en ligne Intermarché vous permet de récupérer vos courses 7j/7 et 24h/24.

Vos produits frais, épicerie et surgelés vous attendent dans nos casiers réfrigérés mis à votre disposition sur le port.

*Ce service est accessible dès 30€ d'achat.*

## COMMENT ÇA MARCHE ?



- 1) Rendez-vous sur le site [drive.intermarché.com](http://drive.intermarché.com) ou sur l'application intermarché
- 2) Sélectionnez le « Drive 24/24 Port Napoléon » à Port-Saint-Louis du Rhône
- 3) Remplissez votre panier
- 4) Choisissez votre créneau de livraison
- 5) Récupérez votre commande grâce au code reçu par mail ou sms

> Localisez le DRIVE 24/24 sur le port grâce au plan du site en page 12



WWW.PORT-ADHOC.COM



@portnapoleon



@portadhoc