

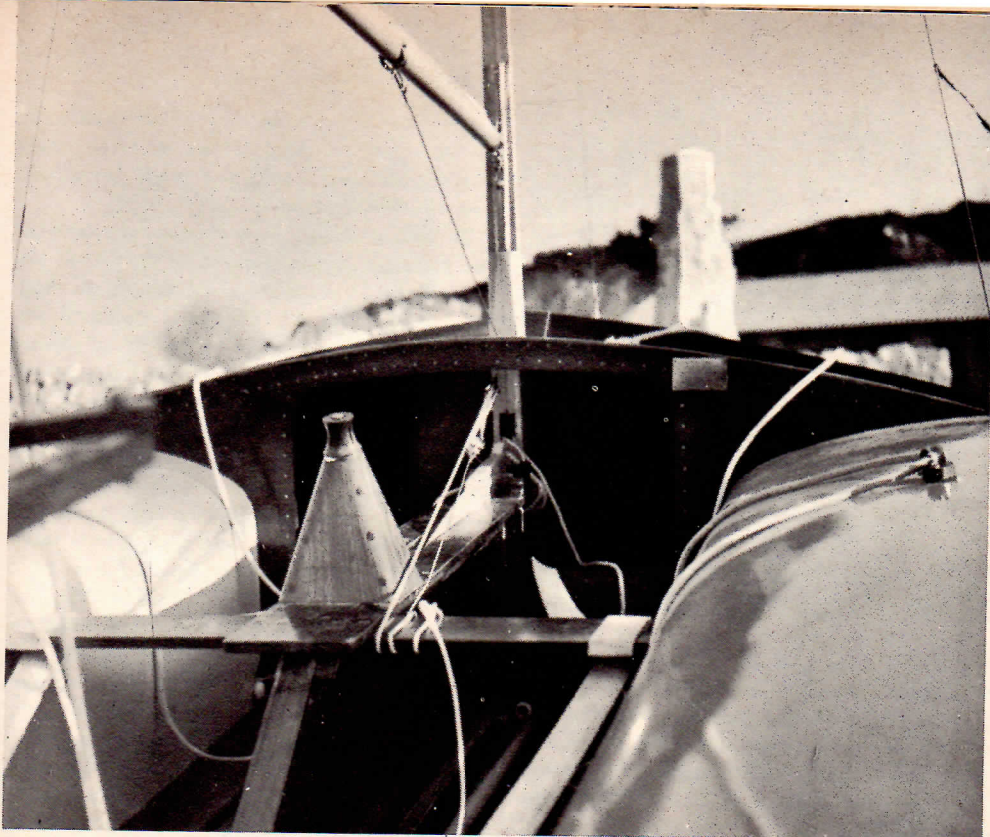
existe pas
brise, la
à déver-
oulu faire
l semble
s au prix
minimum
ent assez
ne trouve

QUES

e égal, le
le 5.0.5.
n de dés-
sède des
enne des
seuse forte
n Ponant
nement »

peut tenir
oins évo-
le 5.0.5.,
qui peu-
sitôt que
élère très
e faculté
ce, sans
Au vent
correctes
rent être
nserve à
de route
tivement
mble, la
portance,
r.

mesure,
« tous
emps, il
se forcé.
ù — le
ie — il
si on en
s n'avoir
églement
interdit
endre le



départ avec des voiles de surface plus faible que celle normalement prévue. Et comme il est par ailleurs pratiquement impossible de rouler en raison de la disposition de la grande écoute, cette obligation nous paraît quelque peu « saignante ».

C'est lorsque l'on exige de lui des évolutions particulièrement rapides, que l'on sent vraiment le poids du bateau. Le Ponant est, certes, maniable, mais il ne possède pas l'instantanéité de réponse d'un 5.0.5. En revanche, il est relativement peu freiné par le clapot et conserve dans les virements de bord une erre qui est quelquefois la bienvenue.

CONFORT ET AGRÉMENT

Nous abordons là le point fort du Ponant qui est à la fois un amusant bateau de régates et un agréable bateau de promenade. Facile à barrer pour qui possède tant soit peu l'habitude du dériveur moderne, il est néanmoins sportif et nécessite un rappel véritable si on le souque. Ce bateau est équipé de sangles de rappel comparables à celles du 5.0.5., et

leur usage se révèle fort utile par bonne brise. Toutefois, les réactions du Ponant sont suffisamment lentes pour qu'un équipage moyennement entraîné ne soit pas sans cesse sur le qui-vive et sa stabilité de formes est indéniable. Il s'agit, en quelque sorte, d'un 5.0.5. apprivoisé, un peu moins amusant sans doute pour les spécialistes mais beaucoup plus à la portée de ceux qui ne peuvent ou ne veulent se plier aux contraintes d'un entraînement suivi.

Considéré sous l'angle « promenade », le Ponant est de bonne compagnie. Stable, il autorise l'embarquement de passagers peu avertis et l'importance de son volume habitable permet à trois ou quatre personnes de goûter simultanément aux plaisirs de la voile. Par brise moyenne, la répartition des poids à bord n'a qu'une importance secondaire et il est possible de se dresser dans le bateau et de monter sur le pontage avant puis de faire le tour du mât pour redescendre. Il n'est pas interdit de plonger et l'on peut facilement remonter à bord par le tableau arrière, tout cela sans compromettre la stabilité.