

Message d'aide de la nièce de Joël Lanilis

Bonjour,

Je lance une bouteille à la mer, un message d'aide...d'une famille dépassée par la situation que nous traversons.

Je m'appelle Emilie, je suis la nièce de Joël L... qu'on appelle "Félix" ! Navigateur solitaire ayant participé à plusieurs transat, travaillant aux phares et balises de Brest, il est un navigateur chevronné. Son rêve depuis l'enfance était de faire un tour du monde en solitaire dès la retraite. Le 1er juin 2019, son rêve se réalise et il quitte son Ile natale , l'Ile d'Ouessant, pour faire son tour du monde. Depuis, il nous a tous fait rêvé : sa famille, ses amis, les ouessantins, ses collègues...bref, un paquet de monde! Mais...en octobre 2022, il a quitté Papeete pour rejoindre Nouméa et après des jours d'inquiétudes, nous avons su le 21 décembre qu'il lui était arrivé quelque chose...mais quoi? Son bateau a changé de cap de façon anormale, et il dérive, au gré des vents.

Commence alors une bataille, mais alors, une vraie... Contacter les autorités compétentes, la gendarmerie, la gendarmerie maritime, le MRCC de Nouméa, puis le JRCC d'Honolulu, le cross Gris Nez, le ministère des affaires étrangères en lien avec San Francisco, le RMI Sea Patrol (patrouille maritime de la République des Îles Marshall), son assurance bateau qui ne fait aucune démarche (dont je tairai le nom pour le moment)...et j'en passe sûrement avec tous les réseaux qu'on essaye de trouver, et, RIEN! Le bateau n'a toujours pas été investigué!

Un cargo s'en est approché le 22 décembre suite à l'appel du MRCC de Nouméa, sans pouvoir monter à bord. Le bateau semble à l'abandon, mais aucune réponse...Autant vous dire qu'on en a des questions pourtant !

Et depuis le 22 décembre, rien n'a avancé. Certes, sur les premiers miles nautiques il était loin de tout, on comprend la difficulté d'aborder un bateau en pleine mer, il faut éviter de risquer des vies humaines, on a difficilement accepté ce discours, mais depuis, il a continué son chemin et est arrivé au large des Iles Marshall, qui possède ce qu'il faut pour intervenir ! Il est passé cette semaine à 6km de l'atoll d'Utirik à quelques kilomètres aussi de l'atoll Meijit. Mais RIEN ! Toujours RIEN! Le JRCC d'Honolulu s'est retiré du dossier, le Cross Gris Nez ne peut pas demander à intervenir, le RMI Sea Patrol ne réponds pas aux sollicitations, et l'assurance toujours absente et le ministère des affaires étrangères attend... nous aussi nous attendons! On ne demande pas grand chose...juste des réponses et une investigation du bateau.

Au jour d'aujourd'hui, on peut aller sur la lune, mais on ne peut pas aller sur un bateau en mer...

Je suis persuadée que si mon tonton avait été quelqu'un de connu, d'important aux yeux de nos politiques, tout cela serait réglé depuis fort longtemps. Et vous savez quoi? C'EST quelqu'un d'important! Pour moi, pour notre famille, ses amis, et je vous assure que des dizaines et dizaines de personnes sont aussi dans l'attente... Il en a eu des galères en mer, et est toujours revenu. Aujourd'hui, il ne reviendra pas, mais si l'un d'entre vous peut nous aider à faire bouger les choses, contactez moi. Il suffit, j'en suis persuadée, d'un seul coup de téléphone pour que cette situation s'arrête. Merci...Merci de partager au maximum et de faire que ce message fasse lui aussi le tour du monde, le plus vite possible...

(emilie.tual@hotmail.fr / 0687880806 ou par MP)

L'équipage

[#secours](#)



[Ilmondo](#)

10h

<https://www.hisse-et-oh.com/discuss/tavern/disp...> Lady_C9h
[Bjr Bravo à H&O d'avoir relayer cet appel, sup...](#) Calypso29h
[Les Îles Marshall est un état à part entière do...](#) Larent le Hareng9h
[Les Îles Marshall appartiennent à la circonscri...](#) Little Wing8h
[Contacter l'ambassade de France à Manille, je p...](#) Little Wing8h
[Les consuls honoraires, bénévoles, sont en géné...](#) Little Wing8h
[Il faut donner beaucoup plus précisément sa rou...](#) Trimaran8h
[Essayez de envoyer un rapport ici: https://b...](#) roberto6h
[Le lien pour le consul honoraire avec mel et té...](#) Little Wing5h
[Monsieur Ngiraibelas Tmetuchl P.O. BOX 6016 K...](#) Little Wing5h
[peut etre d'alerter les voiliers aux iles marsh...](#) mitch584h
[Tous les moyens doivent être utilise y compris ...](#) Little Wing4h
[Little Wing, je crois qu'il ne faut compter sur...](#) Trimaran3h
[Ma piste est tout à fait sérieuse var il s agit...](#) Little Wing3h

[Si la famille le souhaite je peux gérer ça](#) Little Wing3h
[Ok, tu envoies un message à la famille et tu gè...](#) Trimaran3h
[Il est passé proche d'une île déserte, aucun ba...](#) courtox563h
[J attends sur ce fil qu on me demande de le fai...](#) Little Wing2h
[Bonjour, le nom de son bateau est KESAKO le M...](#) courtox563h
[Merci Courtox pour les données plutôt que des é...](#) Trimaran3h
[Bonjour, Fleetmon vient de modifier mon pr...](#) courtox562h



[Lady_C](#)

9h



[www.hisse-et-oh.com\[...\]en-mer](http://www.hisse-et-oh.com[...]en-mer)



[Publier](#)



[Calypso2](#)

9h



Bjr

Bravo à H&O d'avoir relayer cet appel, super en espérant qu'il soit lu par quelqu'un qui peut faire secoue le cocotier



[Publier](#)



[Larent le Hareng](#)

9h



Les Îles Marshall est un état à part entière donc souverain. Vous les avez contactés ?

[Little Wing](#):Les Îles Marshall appartiennent à la circonscription consulaire de Manille et disposent d'un consul honoraire basé à Delap-Uliga-Darrit.·le 28 jan. 11:51

[Little Wing](#):Contacter l'ambassade de France à Manille, je peux essayer de mon côté aussi, San Francisco aurait DU vous le dire.·le 28 jan. 11:52

[Little Wing](#): Les consuls honoraires, bénévoles, sont en général très dévoués et prêt à aider·le 28 jan. 11:53

[Publier](#)



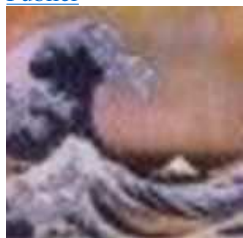
[Trimaran](#)

8h



Il faut donner beaucoup plus précisément sa route et sa position et faire coïncider un voilier sur zone, via l'AIS et la communauté des voileux.

[Publier](#)



[roberto](#)

6h



Essayez de envoyer un rapport ici:

[boatwatch.org\[...\]/](https://boatwatch.org/.../) 

[Publier](#)



[Little Wing](#)

5h



Le lien pour le consul honoraire avec mel et téléphone

Vous pouvez communiquer en français

[ph.ambafrance.org\[...\]](https://www.hisse-et-o...)les-3758 

Little Wing:Monsieur Ngiraibelas TmetuchlP.O. BOX 6016 KOROR STATE, REPUBLIC OF PALAU 96940Tél : (680) 488 2836Fax : (680) 488 2312Courriel : tingirai@gmail.comConsul honoraire à la République des Îles Marshall Madame Jennifer HawleyTél : 0692 455 5366Courriel : jhawley06@gmail.com·le 28 jan. 15:13



Publier



[mitch58](#)

4h



peut etre d'alerter les voiliers aux iles marshall via les reseaux sociaux francais ou anglais via FB et autres.
si le bateau de felix passe si pres ca doit etre facile d'aller voir..

Little Wing:Tous les moyens doivent être utilise y compris le consul honoraire qui est en relation étroite avec les autorités ·le 28 jan. 15:55

Trimaran:Little Wing, je crois qu'il ne faut compter sur la solidarité des gens de mer(relire l'historique).·le 28 jan. 16:26

Little Wing:Ma piste est tout à fait sérieuse var il s agit de benevOles dévoués ·le 28 jan. 16:50

Little Wing:Si la famille le souhaite je peux gérer ça ·le 28 jan. 16:51

Trimaran:Ok, tu envoies un message à la famille et tu gères, mais le consul honoraire, il porte bien son nom!·le 28 jan. 16:55

courtox56:Il est passé proche d'une île déserte, aucun bateau n'y est.Seul le MRCC en charge d'une zone peut contacter les navires proches de lui. ·le 28 jan. 17:03

Little Wing:J attends sur ce fil qu on me demande de le faire , cela dit je parle de ce que je connais et j ai vu, un consul honoraire est toujours très fier de se valoriser par rapport aux fonctionnaires, bien sûr tu ne peux pas le savoir·le 28 jan. 18:06



Publier



[courtox56](#)

4h  3h



Bonjour,
le nom de son bateau est KESAKO
le MMSI: 227680000
Il dérive ou avance ? vers le Nord Ouest à 3 nds dans un vent d'Est de Force 6. Si il continue dans cette direction il se retrouvera au Japon.
par SAT-AIS on a sa position en gros toutes les heures.
Sa position a 16h GMT ce samedi 28 Janvier.

Latitude / Longitude: 13.27226° / 168.015°

Navigational Status: Class B

Speed/Course: 2.6 kn / 327 °

AIS Source: Satellite

Dans son sud, il y a de beaux atolls (16) avec des pêcheurs et de petits cargos. Ce sont les atolls de la **Chaîne de Ratak** le plus grand Atoll où sont les bateaux est **Majuro Îles Marshall**

Le 25 Janvier il est passé à quelques milles d'un atoll, le plus au Nord des îles Marshal. L'île est déserte, aucun bateau sur place.

On peut supposer vu sa trace qu'il y a eu un **soucis le 18 Octobre à 12:27 UTC** le bateau est passé du cap 244° au 229° pour une route assez droite. Ensuite le 26 Octobre à 1h20 UTC il a commencé à avoir une trace instable.

Que peut on faire?

Where is the ship?

Sailing Vessel KESAKO is currently located at SPAC - South Pacific at position 13° 15' 11.4" N, 168° 02' 53.2" E as reported by MarineTraffic Satellite Automatic Identification System on 2023-01-29 02:07 LT (UTC +12) (1 hour, 3 minutes ago)

The wind in this area at that time blows from East direction at force 6 Beaufort.

Where is this vessel going?

The vessel departed from PAPEETE, PF on 2022-10-15 07:13 LT (UTC -10) and is currently sailing at 3.1 knots with Northwest direction

What kind of ship is this?

KESAKO (MMSI: 227680000) is a Sailing Vessel and is sailing under the flag of France.

Her length overall (LOA) is 12 meters and her width is 4 meters.





[Trimaran](#):Merci Courtox pour les données plutôt que des élucubrations. · le 28 jan. 16:28



[Publier](#)



[courtox56](#)

2h  2h

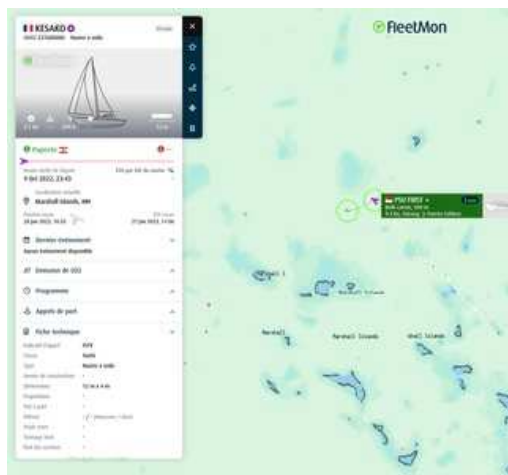
 3 

Bonjour,

Fleetmon vient de modifier mon profil pour voir les bateaux autour de **Kesako**

Ils sont plus sympa que MarineTraffic sur ce coup là.

Devant lui il y a quelques bateaux de pêche et plus loin un passage de cargos



[Publier](#)