



# NAVIGATION DANS LE GOLFE DU MORBIHAN

## Limitations de vitesse et de navigation

### Vitesse limitée à 5 noeuds

- bande des 300 m (pleine mer)
- bande des 300 m (basse mer)

### Vitesse limitée à 10 noeuds

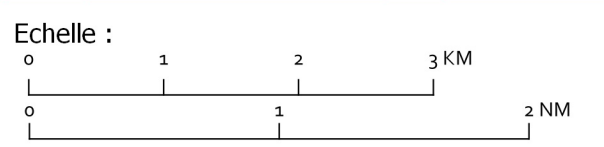
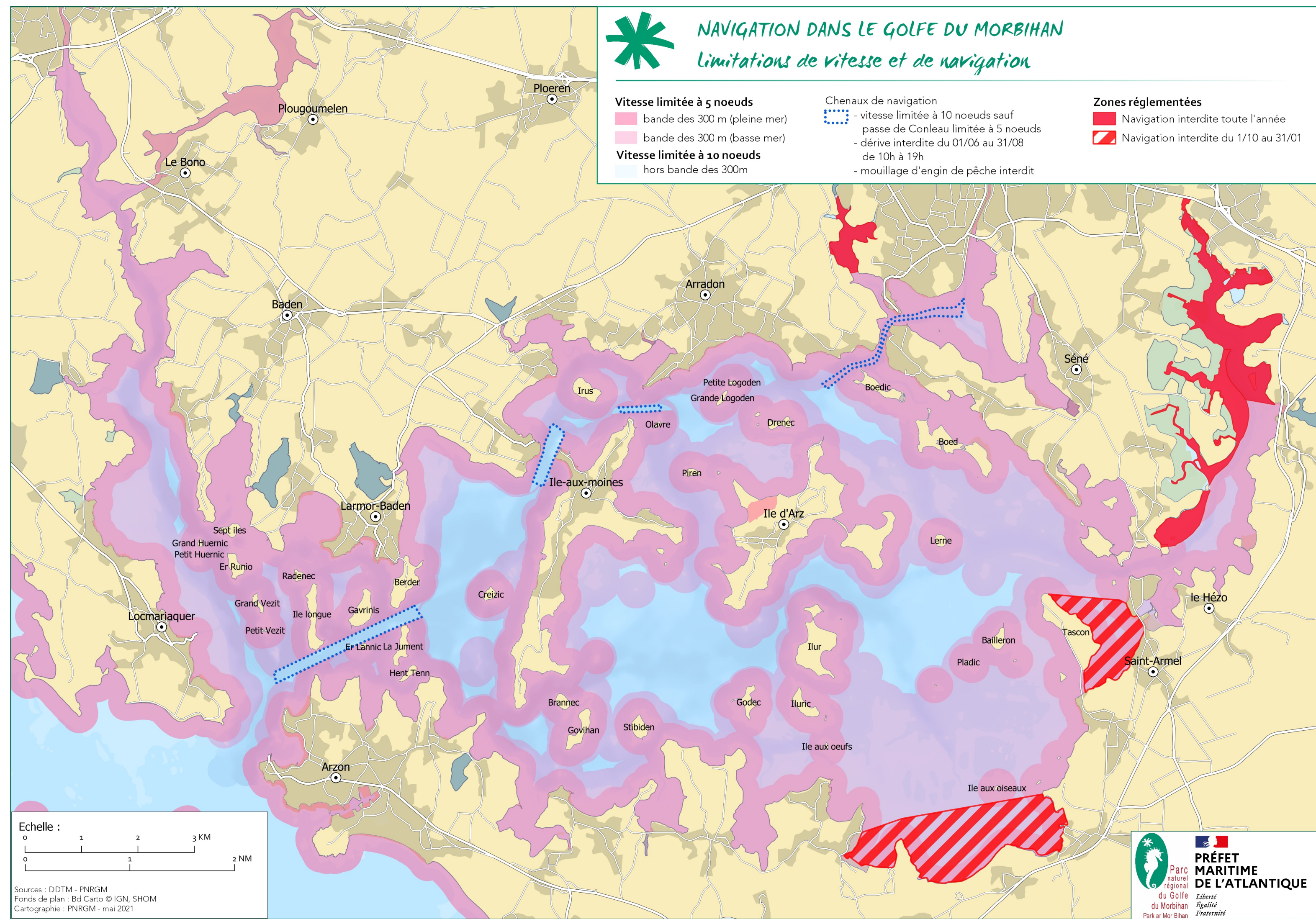
hors bande des 300m

### Chenaux de navigation

- vitesse limitée à 10 noeuds sauf passe de Conleau limitée à 5 noeuds
- dérive interdite du 01/06 au 31/08 de 10h à 19h
- mouillage d'engin de pêche interdit

### Zones réglementées

- Navigation interdite toute l'année
- Navigation interdite du 1/10 au 31/01



Sources : DDTM - PNRGM  
 Fonds de plan : Bd Carto © IGN, SHOM  
 Cartographie : PNRGM - mai 2021

**PRÉFET MARITIME DE L'ATLANTIQUE**  
 Liberté  
 Égalité  
 Fraternité